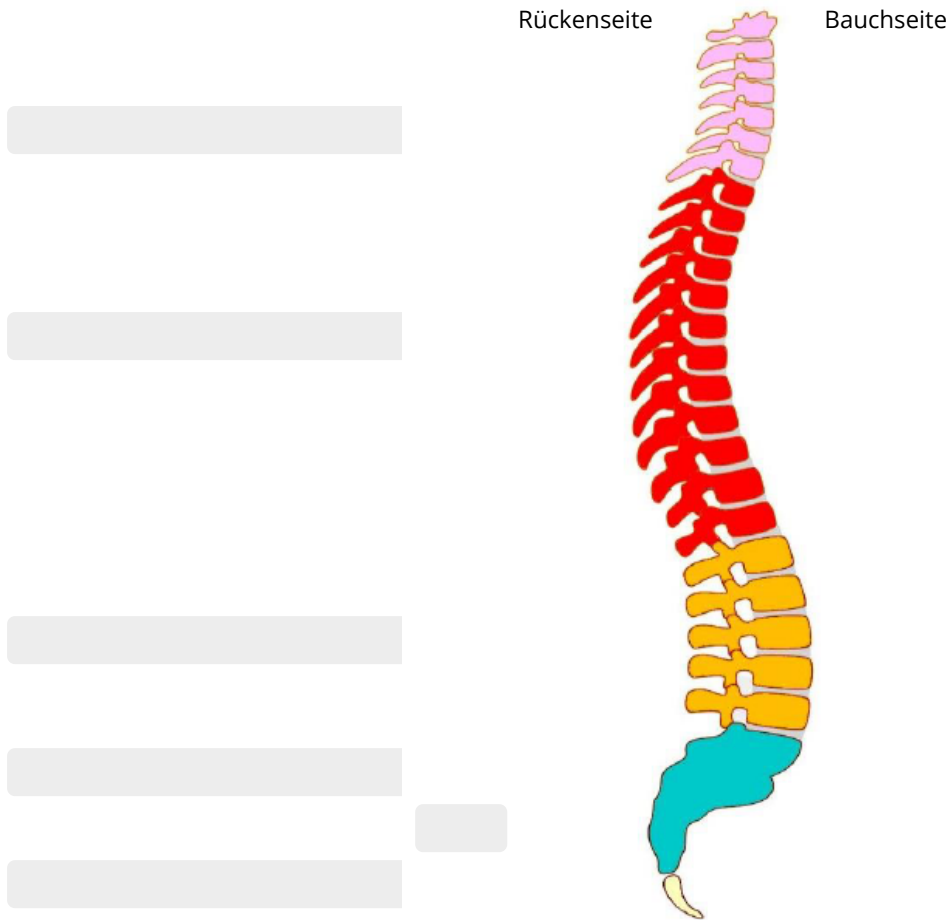
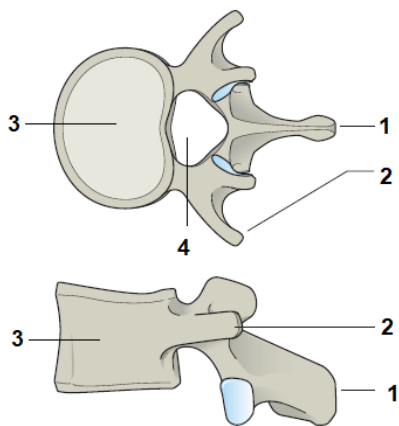


① Beschrifte den Aufbau der Wirbelsäule und nenne die Anzahl Wirbel pro Abschnitt.



② Beschrifte den Aufbau eines Wirbels.



1	
2	
3	
4	

③

Die Wirbelsäule besteht aus zahlreichen harten [], die man [] nennt. Die [] des Kreuzbeins und des [] sind fest miteinander verwachsen und verkümmert. Manche Wirbeltiere wie Hund, Katze und Rind haben zusätzlich eine lange []-wirbelsäule. Die einzelnen Wirbel sind durch [] miteinander verbunden und werden dadurch in ihrer Position gehalten. Zwischen den einzelnen Knochen der Wirbelsäule befinden sich elastische Knorpelscheiben, die man [] nennt. Diese Scheiben zwischen den einzelnen Wirbeln wirken wie []. Ganz ähnlich wie Gelkissen sind die []-scheiben mit Flüssigkeit gefüllt. Morgens sind die []-scheiben bei einem Jugendlichen deines Alters etwa 9 mm dick, abends nur noch ca. 8 mm. Deshalb ist man [] etwas grösser als []. Bei Erwachsenen werden die [] im Laufe der Zeit etwas [] das heisst, Erwachsene werden im Laufe der Jahre [].

Einzusetzende Begriffe: Wirbelknochen, morgens, Bandscheiben, Bänder, Stossdämpfer, Band-, Band-, kleiner, Knochen, Wirbelknochen, Steissbeins, abends, Schwanz-, Bandscheiben, dünner