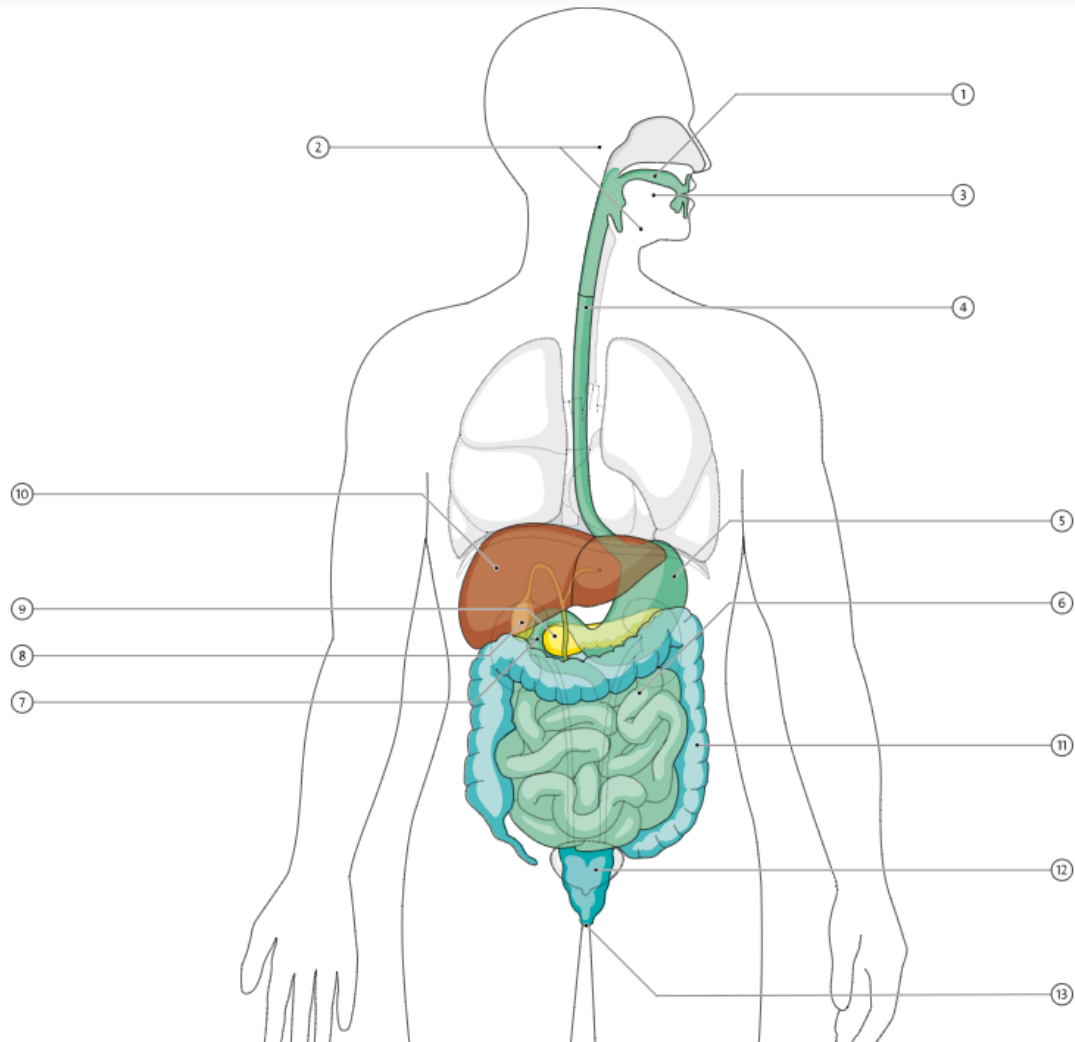


Verdauungsorgane

- ① Beschrifte die Abbildung mit folgenden Begriffen:
 Leber, Dünndarm, Magen, Mundhöhle, Zunge, Dickdarm, After, Speicheldrüsen, Bauchspeicheldrüse, Mastdarm, Speiseröhre, Zwölffingerdarm, Gallenblase



- ② Kreuze die korrekten Aussagen an.

- In unserem Speichel befinden sich Enzyme.
- Enzyme spalten Proteine in ihre einzelnen Bausteine auf.
- Die Verdauung beginnt bereits im Mund.
- Die Enzyme im Speichel zerlegen Stärke in einzelne Zucker-Bausteine.
- Kohlenhydrate und Zucker haben nichts miteinander zu tun.

