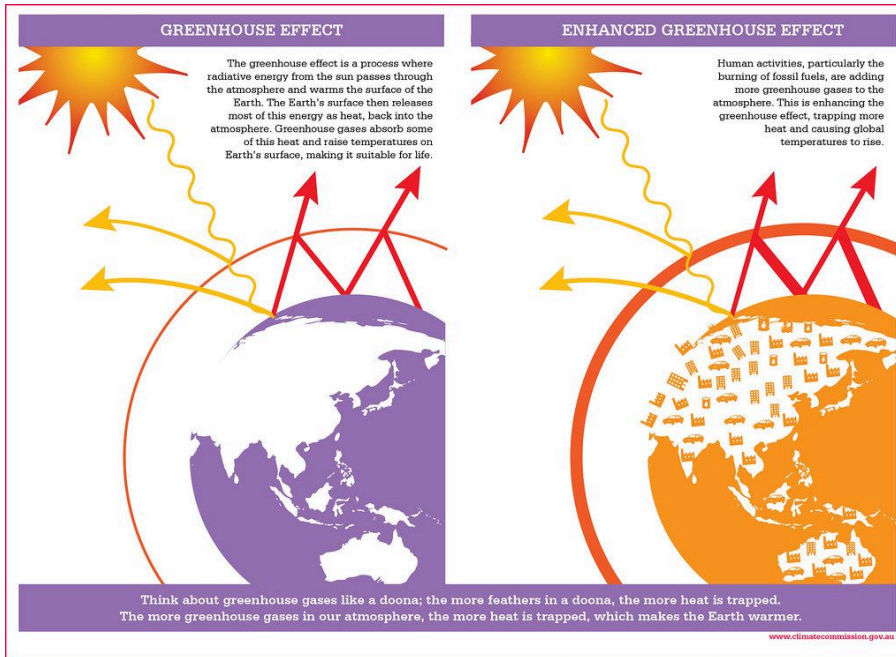


Der Treibhauseffekt



① Fülle die Lücken! Die Abbildungen und das Video (QR) helfen dir dabei.

Die Erdatmosphäre enthält , die Sonnenstrahlung zum großen Teil lassen, (langwellige) -strahlung jedoch absorbieren (aufnehmen) und damit das System erwärmen. In Analogie zu einem Treibhaus – das durchlässt und Wärme- „festhält“ – werden diese Gase auch als bezeichnet. Vor allem Wasserdampf und absorbieren einen Teil der von der Erdoberfläche abgegebenen Wärmestrahlung und verringern deshalb den Anteil der in den Weltraum Wärmestrahlung. Ohne diesen natürlichen Treibhauseffekt wäre die Erde .

Seit der Industrialisierung verursachen wir Menschen eine ständige von Treibhausgasen. Durch diesen anthropogenen (durch den Menschen verursachten) Treibhauseffekt verringert sich die in den Weltraum Wärmestrahlung und das System Erdoberfläche / Atmosphäre sich.

Chemie