

① Vervollständigen Sie die Lücken

/ 11

Das Herz befindet sich im Brustkorb _____, und zwar zwischen den beiden Lungenflügeln im _____. Dabei liegt es zu etwa $\frac{2}{3}$ in der _____ Brustkorbhälfte und zu etwa $\frac{1}{3}$ in der _____ Hälfte. Seitlich grenzt es an die _____, vorn an das Brustbein _____ und hinten an die Speiseröhre _____ sowie an die Luftröhre _____. Das Herz ist in den _____ eingebettet. Oben gehen vom Herzen die Hauptschlagader _____ und der Lungenstamm _____ ab.

**Prinzipieller Aufbau**

Damit das Herz seine Pumpfunktion erfüllen kann, ist es als Hohlmuskel angelegt, d.h. es besitzt einen Innenraum. Dieser Innenraum wird durch 2 Strukturen unterteilt:

- Die **Herzscheidewand** (Septum) verläuft von der Herzbasis in Richtung Herzspitze und teilt das Herz in eine rechte und eine linke Herzhälfte. Sie besteht größtenteils aus Muskelzellen

- Das **Herzskelett** verläuft quer zum Septum. Es unterteilt jede Herzhälfte in einen Vorhof (Atrium cordis) und eine Kammer (Ventriculus cordis). Das Herzskelett besteht aus straffem Bindegewebe.

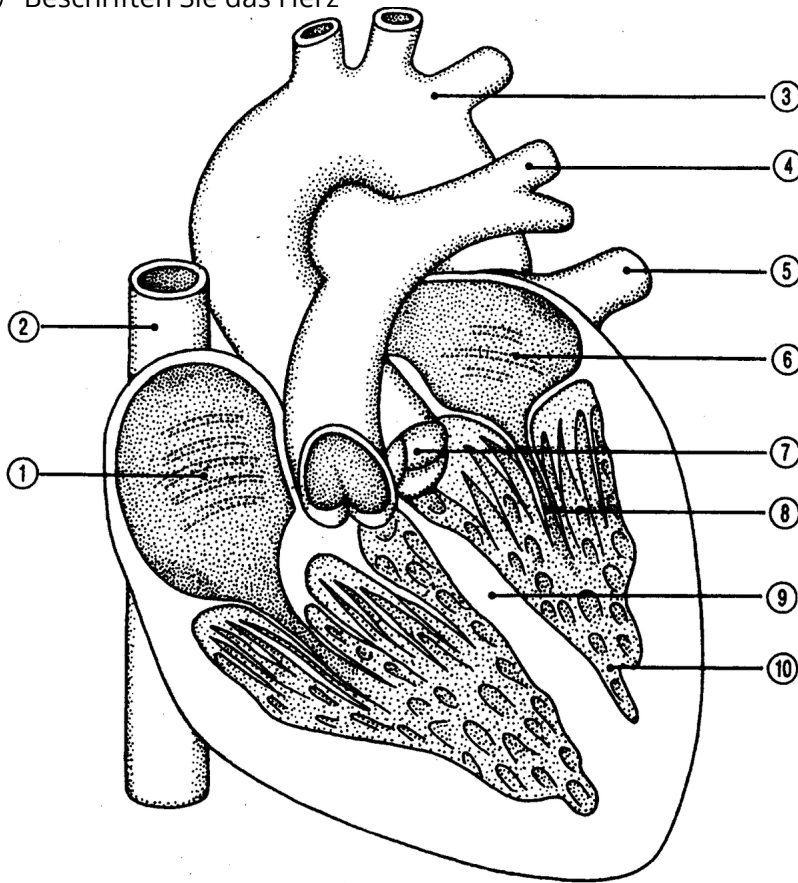
② Nennen Sie die 4 Innenräume des Herzens mit den lateinischen Fachbegriffen

/ 8

- _____
- _____
- _____
- _____

③ Beschriften Sie das Herz

● / 10



- 1) _____
- 2) _____
- 3) _____
- 4) _____
- 5) _____
- 6) _____
- 7) _____
- 8) _____
- 9) _____
- 10) _____

Note

Punkte: / 29

Benotung						
Note	1	2	3	4	5	6
Punkte	26	23	17	12	6	0

Lösungen
