

① Vervollständigen Sie die Lücken

● / 11

Das Herz befindet sich im Brustkorb , und zwar zwischen den beiden Lungenflügeln im . Dabei liegt es zu etwa $\frac{2}{3}$ in der Brustkorbhälfte und zu etwa $\frac{1}{3}$ in der Hälfte. Seitlich grenzt es an die , vorn an das Brustbein und hinten an die Speiseröhre sowie an die Luftröhre . Das Herz ist in den eingebettet. Oben gehen vom Herzen die Hauptschlagader und der Lungenstamm ab.



Prinzipieller Aufbau

Damit das Herz seine Pumpfunktion erfüllen kann, ist es als Hohlmuskel angelegt, d.h. es besitzt einen Innenraum. Dieser Innenraum wird durch 2 Strukturen unterteilt:

- Die **Herzscheidewand** (Septum) verläuft von der Herzbasis in Richtung Herzspitze und teilt das Herz in eine rechte und eine linke Herzhälfte. Sie besteht größtenteils aus Muskelzellen

- Das **Herzskelett** verläuft quer zum Septum. Es unterteilt jede Herzhälfte in einen Vorhof (Atrium cordis) und eine Kammer (Ventriculus cordis). Das Herzskelett besteht aus straffem Bindegewebe.

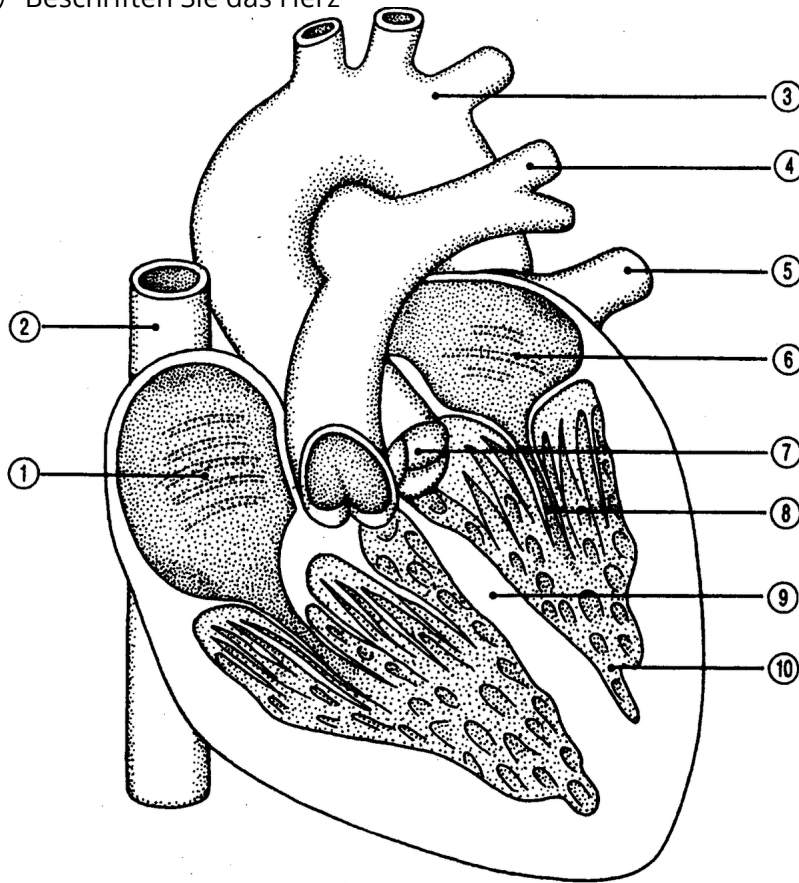
② Nennen Sie die 4 Innenräume des Herzens mit den lateinischen Fachbegriffen

● / 8

-
-
-
-

③ Beschriften Sie das Herz

● / 10



- 1) _____
- 2) _____
- 3) _____
- 4) _____
- 5) _____
- 6) _____
- 7) _____
- 8) _____
- 9) _____
- 10) _____

Note

Punkte: / 29

Benotung						
Note	1	2	3	4	5	6
Punkte	26	23	17	12	6	0

Lösungen
