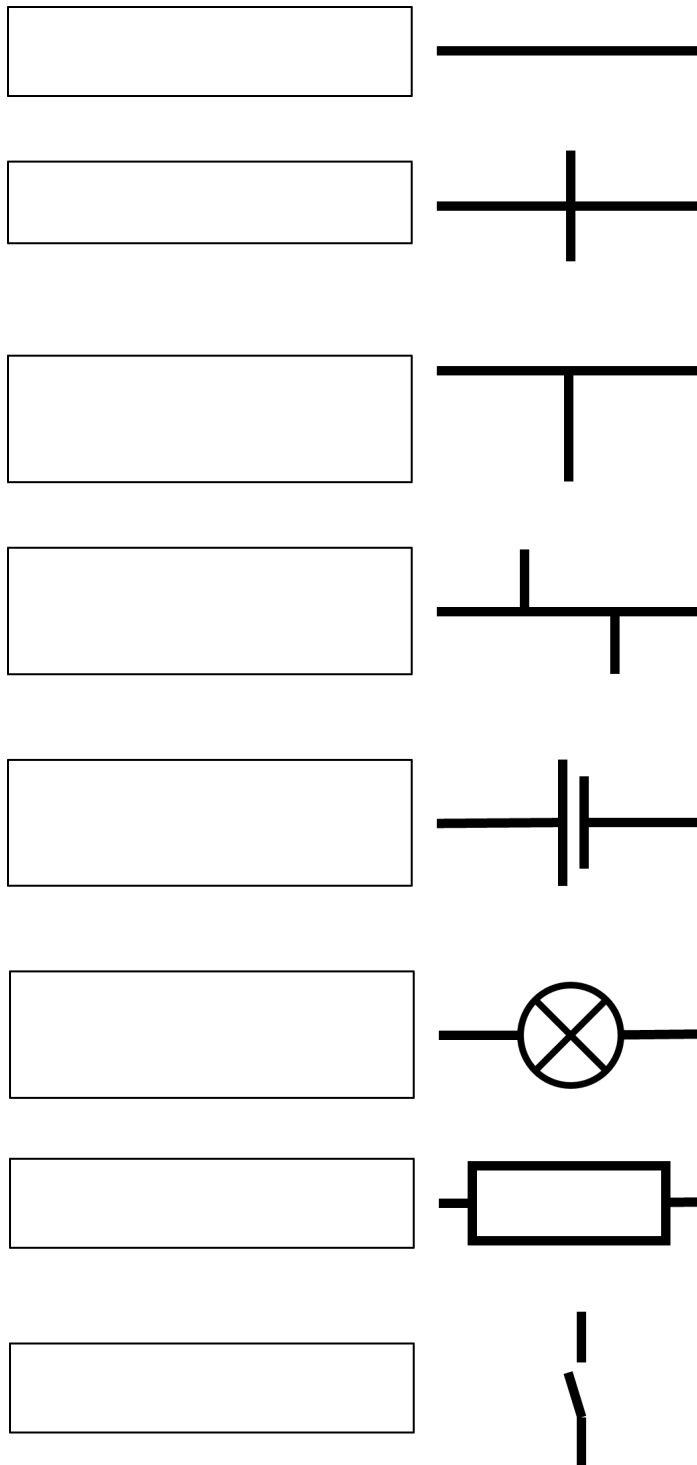


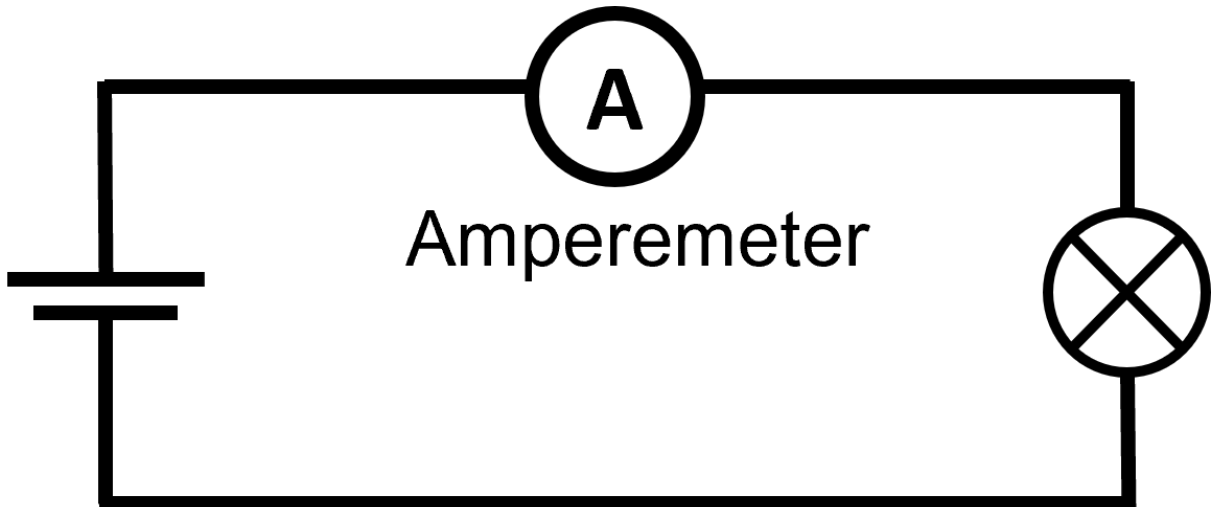
## Darstellung von Stromkreisen mit Schaltzeichen

Zur Darstellung von Stromkreisen verwenden wir **Schaltzeichen**. Die wichtigsten Schaltzeichen sind



### Serielle Schaltung:

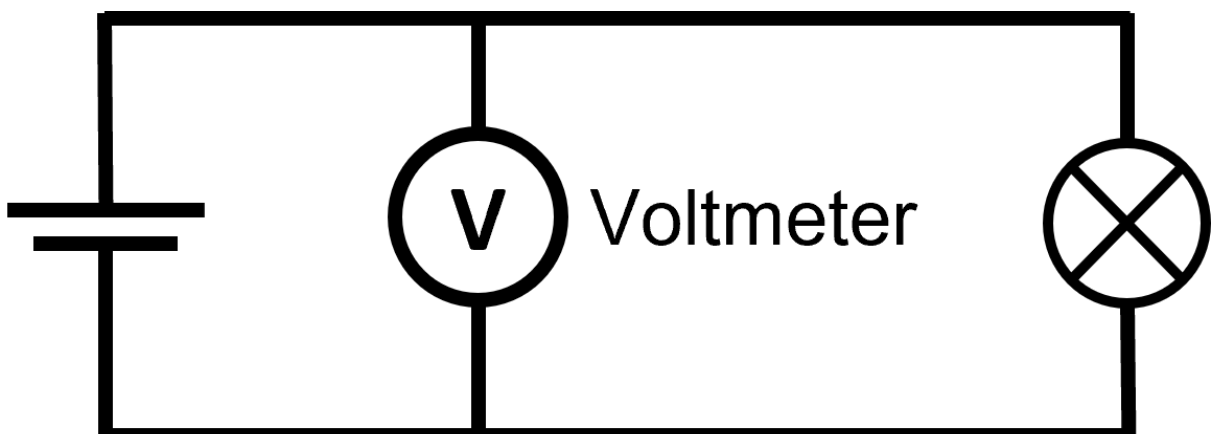
Zur Messung der Stromstärke muss der Stromkreis unterbrochen über das Gerät (**Amperemeter**) wieder verbunden werden. Man sagt, das Amperemeter wird in Reihe (**seriell**) mit dem Verbraucher geschaltet.



Serienschaltung (in Reihe, zeitlich nacheinander)

### Parallelschaltung:

Zur Messung der Spannung muss das Gerät (**Voltmeter**) **parallel** zur Spannungsquelle bzw. zum Verbraucher angeschlossen werden.



Parallelschaltung