

Station 3 - Spuren im Sand

- ① Schaut euch die Videos kurz an.
Beschreibt die Art der Fortbewegung.



Wie du den QR-Code scannst

Öffne die Kamera-App auf deinem Handy oder suche im Play Store nach „QR Code Secuso“. Diese App ist kostenlos und datenschutzfreundlich.
Viel Erfolg!



 Schildkröte



 Eidechse



 Schlange



Hilfe:

Geht in Richtung Zwergmangustenhäuser und beobachtet die Pantherschildkröten.

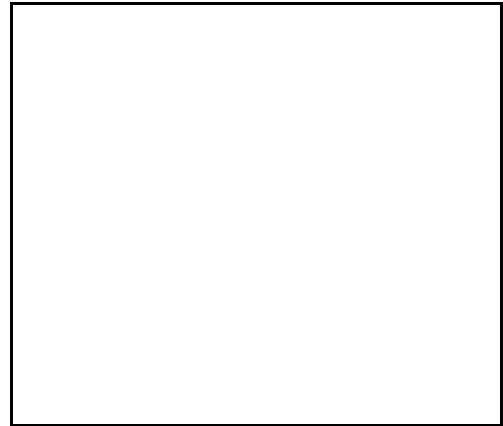
Wie bewegen sie sich ?

Sind sie schnell und beweglich, oder langsam und schwerfällig?

Kann man die Spuren im Sand sehen ?

Station 3 - Spuren im Sand

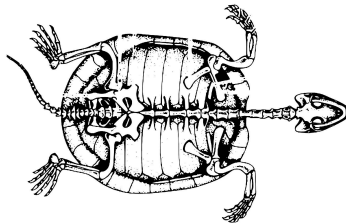
② Zeichne die Spuren der Pantherschildkröten im Sand nach.



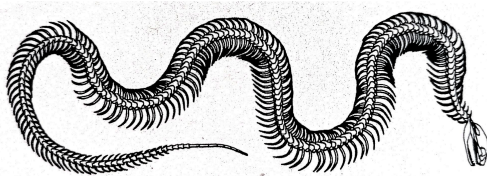
Hier kannst du zeichnen.

*Aber warum bewegen sich Reptilien so eigenartig ?
Das liegt am Körperbau der Tiere und der Stellung der Gliedmaßen !*

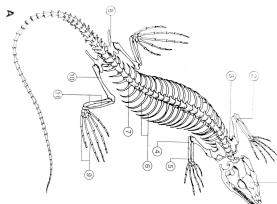
③ Schaut euch die Abbildungen der Skellette an. Welche Besonderheiten lassen sich feststellen? Wie ist die Stellung der Gliedmaßen?



Skelett Schildkröte



Skelett Schlange



Skelett Echse

Station 3 - Spuren im Sand

- ④ Bei genauerem Hinsehen sind die Fortbewegungsweisen von Eidechsen und Schlangen gar nicht so unterschiedlich. Was ist bei beiden gleich, was ist unterschiedlich (a)? Vermute, wer schneller ist, wer besser durch dichtes Gras und Gestrüpp kommt und begründe (b). Wie können sich Eidechse und Schlange noch bewegen (c)?



Schaut euch die Skelette der Schlangen und Echsen und deren Fortbewegungsweisen auf den Abbildungen zur Station 3 an.

Jetzt gehts zur Station 4 !!!