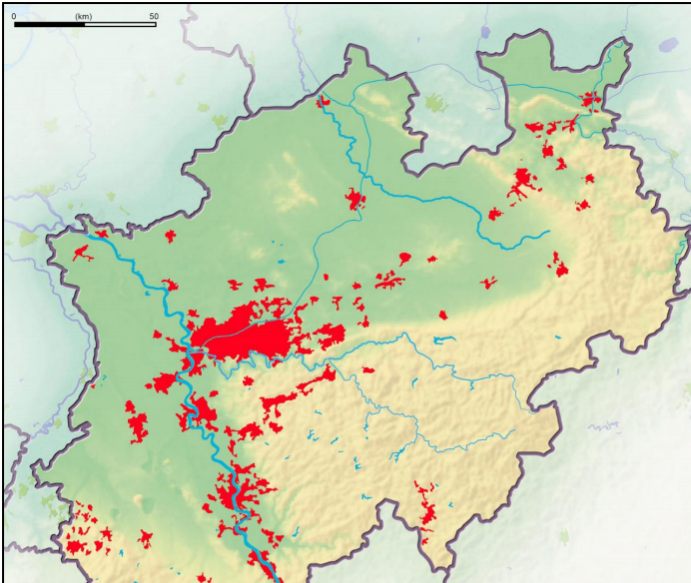


- 1 **Markiere** die Wohnorte von Malcom und Jana in die Karte M1 auf dem zweiten Blatt.  
*Hinweis:* Der Atlas kann dir helfen.



M1: Karte von Nordrhein-Westfalen



M2: Screenshot Ortsschild „Hülschotten“



M3: Screenshot Ortsschild „Köln“

- 2 Mache dir während des weiteren Films Notizen zu folgenden beiden Fragen:
- Wie wohnen Jana und Malcom?
  - Welchen Tätigkeiten gehen Jana und Malcom nach?
  - Welche Verkehrsmittel benutzen Jana und Malcom?

- 3 Welche der Begriffe passen zu Jana? Welche der Begriffe passen zu Malcolm? **Ordnet** die Begriffe den beiden Personen **zu**. Tragt diese in das Diagramm M2 auf dem zweiten Arbeitsblatt ein. Die Begriffe sind unten aufgelistet.  
*Hinweis:* Manche Begriffe können zu beiden passen. Diese könnt ihr in die Mitte eintragen.

Fahrrad	Bus	Auto	Bahn	Natur
Park	Kurze Wege	Eltern als Fahrdienst	Dichte Bebauung	Industriegebiet
Ballungsraum	Landwirtschaft	Alltag gut organisieren	Einkaufsvielfalt	Rush-Hour

- 4 *Sprinter*aufgabe  
Findet ihr weitere Begriffe rund um das Thema Stadt und Land? **Ordnet** diese auch mithilfe des Diagramms M2 den beiden Protagonisten **zu**. *Tipp:* Schaut in eure Notizen zu Aufgabe 2.