

Spinnentiere unterscheiden

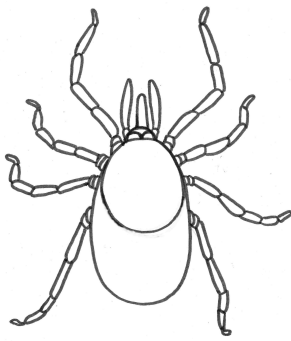
① Was sind Spinnen?

- a) Verbinden Sie die Beschreibungen mit den passenden Darstellungen der verschiedenen Ordnungen.
- b) Beschriften Sie die Kästen mit den Ordnungen:
Weberknechte (*Opiliones*); Webspinnen (*Araneae*); Milben (*Acari*)

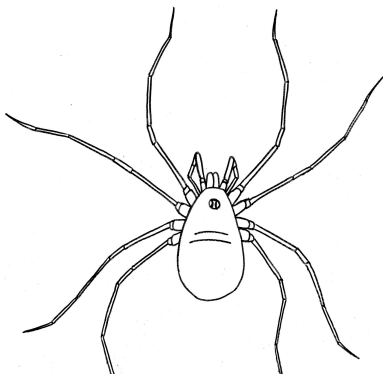


Spinnen

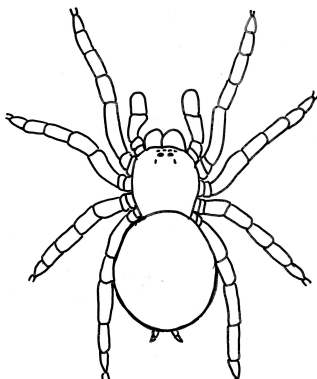
Wenn wir von Spinnen sprechen, meinen wir meist die Ordnung der Webspinnen (*Araneae*), auch Echte Spinnen genannt. Webspinnen gehören zur **Klasse der Spinnentiere**.



- 8 meist fadenförmige Laufbeine
- Vorder- und Hinterkörper zu einem Körperteil verschmolzen
- keine Netze



- 8 Laufbeine
- Zwei deutlich voneinander getrennte Körperteile
- viele Arten bauen Fangnetze oder Wohngespinnste



- 8 kurze Laufbeine
- Vorder- und Hinterkörper zu einem Körperteil verschmolzen
- kleine bis sehr kleine Arten
- „Kopfbereich“ beweglich

② Spinnentiere unterscheiden.**QR-Code**

Scannen Sie den QR-Code und testen Sie, wie gut Sie die verschiedenen Spinnentiere unterscheiden können.



Zitterspinnen werden durch ihre langen, dünnen Beine oft mit Weberknechten verwechselt.

Können Sie die Bilder zuordnen?

