

## Äußerer Körperbau der Spinnen

### ① Beschriften Sie den Spinnenkörper.

- Verwenden Sie die gelernten Fachbegriffe.

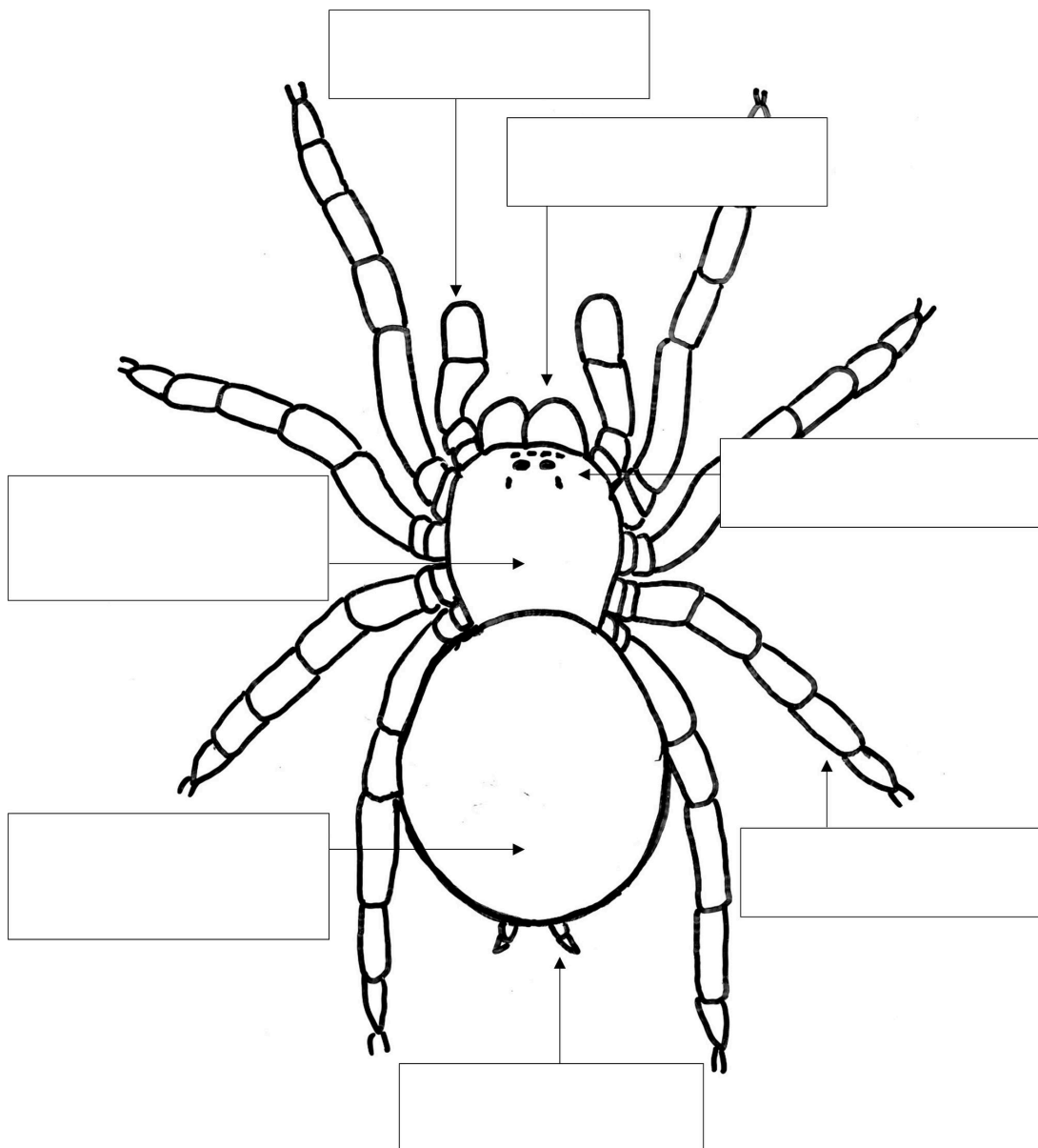


#### QR-Code

Unsicher bei der Beschriftung?  
Scannen Sie den QR-Code ein.  
Sie sehen ein Video über den Körperbau der Spinnen.



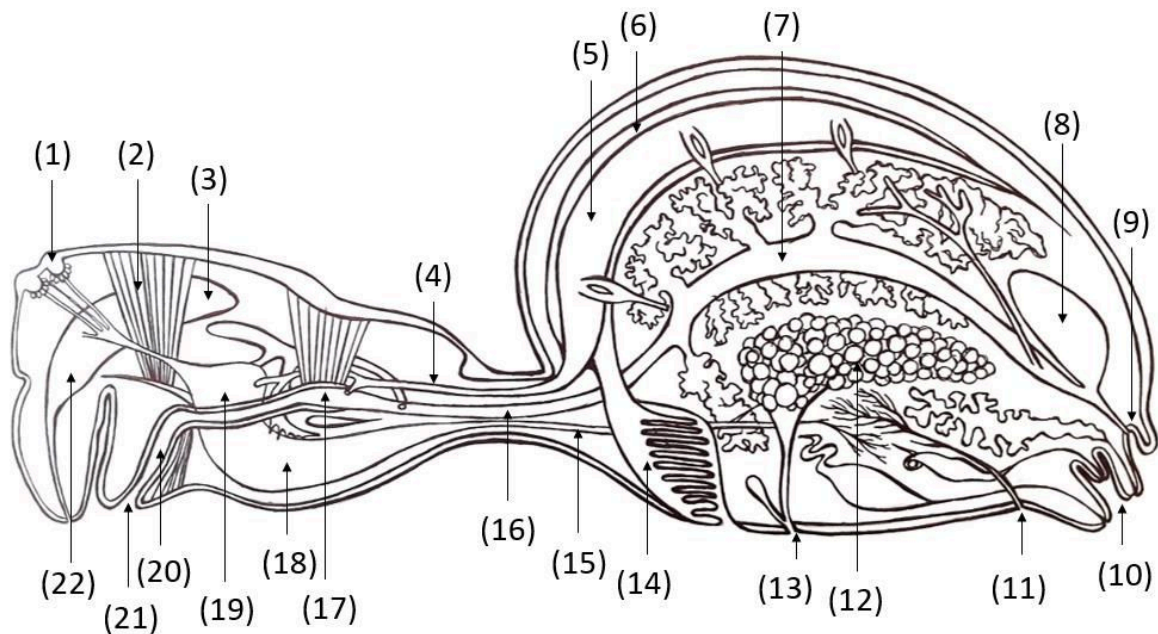
<https://youtu.be/n-yG9KP3zt4>



## Innerer Körperbau der Spinnen

### ② Ordnen Sie den Organen die richtigen Bezeichnungen zu.

Augen; Buchlunge; Chelicere; Darm; Darm mit Blindsäcken; Eierstock;  
Geschlechtsöffnung; Giftdrüse; Herz; Herzbeutel; Hinterleibsnerv; Kloake; Mund;  
Muskeln; Oberschlundganglion; Saugmagen; Speiseröhre; Spinndrüsen; Spinnwarzen;  
Tracheen-stigma; Unterschlundganglion



1		13	
2		14	
3		15	
4		16	
5		17	
6		18	
7		19	
8		20	
9		21	
10		22	
11		23	
12			