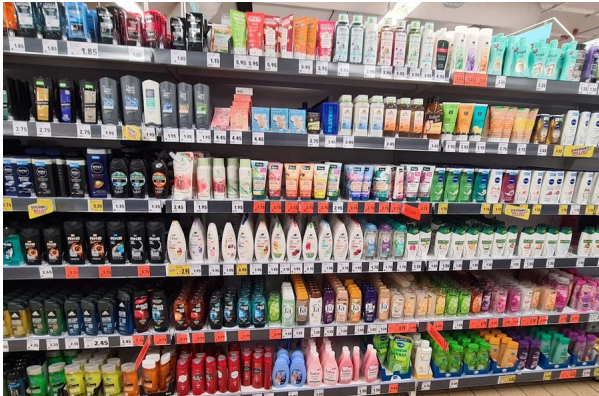


Was ist Shampoo?

Shampoo kennen alle. Wir können uns beim Duschen oder Baden mit Shampoo Körper und Haare waschen. Im Supermarkt gibt es hiervon eine große Auswahl an verschiedenen Marken und Produktlinien.



Angebotsauswahl Shampoo

- ① Mache dir deine eigenen Gedanken. Besprechen dich mit deinem Tandempartner über dein/sein Shampoo und beantwortet folgende Fragen
 - Was macht dein Shampoo aus?
 - Hast du das Shampoo gekauft? Wieso dieses?
 - Nutzt du immer das selbe Shampoo? Wie bist du darauf gekommen?

- ② Notiere die Shampoo Geschichte deines Tandempartners.

Eigenschaften eines Shampoo

Shampoos sind sehr verschieden. Welche Eigenschaften haben diese?
Auf was ist zu achten, wenn man ein Shampoo kauft?

The image shows a variety of personal care products, primarily shampoos and shower gels, from different brands. Visible brands include AXE (black bottle), alverde (yellow and orange bottles), WELEDA (purple and green bottles), and others. The products are arranged in a cluster on a white background. Surrounding this central image are several large, empty speech bubble outlines of various shapes and sizes, designed for a student to write their observations and notes about the products.

Shampoolegenden

Wenn du ein Shampoo aussuchst kannst du eigentlich nur die Verpackung sehen.

Wichtig ist hierbei das äußere Erscheinungsbild des Shampoos.
Was will uns das Shampoo erzählen?

Für wen ist es gemacht?
Was verspricht es?

Was wird mit dem Shampoo verkauft?
(Sportlichkeit Naturverbundenheit, Coolness, Glimmer)



turtle wax extreme shampoo

③ Nimm deine Shampooflasche und überlege dir folgendes Gespräch,

Ich : Wo finde ich nun das Shampoo?

Du schaust dich im Geschäft um, da springt dir dein Shampoo ins Auge:

Shampoo: Hallo kaufe mich.

Ich : Wie heißt du?

Shampoo:

Ich : Nett dich kennen zu lernen.
Was bist du für ein Typ? Wer passt zu dir?

Shampoo:

Ich : Wie liegst du in der Hand? Warum bist du in dieser Flasche?

Shampoo:

Ich : Welche Farbe hast du und warum hat man dir diese Farbe gegeben?

Shampoo:

Ich : Nett dich kennengelernt zu haben. Ich kaufe dich / dich nicht .
aber ich wünsche mir von Dir :

Die Shampooflasche

Ein großer Teil des Mülls beim Thema Shampoo ist die Shampooflasche. Oft sind Shampooflaschen aus Plastik.

Der Rohstoff Plastik ist farbenfroh, leicht, und sehr haltbar. Eigentlich viel zu schade um ihn in einer Einmalverpackung zu verwenden.



[WWF / PLastik](#)

- ④ Betrachte diesen Film und überlege, was wir tun können.
- Gibt es Möglichkeiten, Plastikmüll als Shampooflaschen zu vermeiden? Notiere deine Ideen

Plastik vermeiden



[WWF Jugend](#)
[10 Tipps](#)
[Plastik](#)
[vermeiden](#)

Natürlich ist es überall wichtig, sich zu überlegen, ob man nicht auch an anderen Stellen Plastik einsparen kann.

Die WWF Jugend hat hier 10 Tipps zusammengestellt, wie man Plastik einsparen kann. Sie können euch weitere Anregungen geben.

- ⑤ Welcher Tipp spricht dich an?

Produktanforderungen für Shampoo

Je nach Verkaufspreis sind in einem Haarshampoo höherwertige Rohstoffe oder preiswerte Inhaltsstoffe enthalten.

Ein Haarwaschmittel sollte folgende Anforderungen erfüllen:

- Gute Haarreinigungswirkung
- Unempfindlich gegen Wasserhärte
- Hautverträglichkeit
- Schaumvermögen
- Biologische Abbaubarkeit
- Gute Wirkung auf das Haar (Glätte, Glanz, pflegende Wirkung)

Inhaltsstoffe eines Shampoo

Die Typischen Inhaltsstoffe eines Shampoo beschreibt Wikipedia wie folgt :

- ⑥ Vergleichen die Inhaltsangaben eurer Shampooflaschen mit den Angaben aus Wikipedia.
- Entdecken Sie Ähnlichkeiten?
 - Viele Begriffe sind Fachausdrücke, wer könnte uns erklären was sie bedeuten? (Eure Eltern, ein Chemielehrer, Apotheker?)

Typische Shampoo-Rezeptur ^[10]		
Inhaltsstoff	Gehalt in %	Funktion
Wasser	72,7–85,7	Lösungsmittel
Ammoniumlaurylsulfat	10–20	primäres Reinigungsmittel
Lauramide DEA	3–5	Schaumstabilisator
Natriumchlorid	0,5–1,5	Verdickungsmittel
Parfüm	0,5	Duftstoff
Dinatrium-EDTA	0,2	Komplexbildner
Methylparaben	0,08	Konservierungsmittel
Propylparaben	0,05	Konservierungsmittel
β -Naphtholorange	0,002	Farbstoff
Tartrazin	0,001	Farbstoff

Inhaltsstoffe Haarwaschmittel (Wikipedia)



Microplastik

Ein großes Problem ist der Anteil an kleinen Plastikteilchen in Shampoos das sogenannte Microplastik : Greenpeace und BUND informieren hierbei sehr ausführlich über die Umweltgefährlichen Inhaltsstoffen, mache dich



[Greenpeace - Checkliste Plastik in Kosmetik](#)



[BUND Plastikfrei in der Dusche](#)

Shampoo - inside

Jetzt mal ehrlich,
eigentlich kommt es bei Thema Shampoo doch auf die inneren Werte an.
Deswegen machen wir nun den Shampoo-Test. Was ist da in den Flaschen?
In der kommenden Übung lassen wir den Geist aus der Flasche.

In jeweils kleinen Gefäßen kommt eine Shampoo-Probe .
Hierbei werden wir uns genau merken welcher Inhalt von welchem Shampoo ist.
(Buchstaben auf Klebepunkten).
Danach vergleichen wir die Shampoos ohne ihre Verpackung.

Auf welche Kriterien würdet ihr achten, wenn ihr die Verpackung und die Legende des Shamos ausser acht last? Erstellt eine Entscheidungstabelle.
Sucht eine Kontrollgruppe die nichts von eurem Test weis und keine Shampooflasche gesehen hat und lasst sie entscheiden.



Nun wollen wir die Shampoos bewerten: Notiere dir für jedes Shampoo

*= Super 3P

+ = gut 2P

o = geht so 1P

• = nicht so gut 0P

⑦ Bewertung des Shampoos

	A	B	C	D	E
Aussehen	<input type="radio"/>	<input type="radio"/>	<input type="radio"/>	<input type="radio"/>	<input type="radio"/>
Farbe	<input type="radio"/>	<input type="radio"/>	<input type="radio"/>	<input type="radio"/>	<input type="radio"/>
Konsistenz	<input type="radio"/>	<input type="radio"/>	<input type="radio"/>	<input type="radio"/>	<input type="radio"/>
Geruch	<input type="radio"/>	<input type="radio"/>	<input type="radio"/>	<input type="radio"/>	<input type="radio"/>
Gefühl auf der Haut	<input type="radio"/>	<input type="radio"/>	<input type="radio"/>	<input type="radio"/>	<input type="radio"/>

⑧ Bewertung des Shampoos

	F	G	H	I	K
Aussehen	<input type="radio"/>	<input type="radio"/>	<input type="radio"/>	<input type="radio"/>	<input type="radio"/>
Farbe	<input type="radio"/>	<input type="radio"/>	<input type="radio"/>	<input type="radio"/>	<input type="radio"/>
Konsistenz	<input type="radio"/>	<input type="radio"/>	<input type="radio"/>	<input type="radio"/>	<input type="radio"/>
Geruch	<input type="radio"/>	<input type="radio"/>	<input type="radio"/>	<input type="radio"/>	<input type="radio"/>
Gefühl auf der Haut	<input type="radio"/>	<input type="radio"/>	<input type="radio"/>	<input type="radio"/>	<input type="radio"/>

⑨ Zähle in jeder Spalte die Punkte zusammen. Welches Shampoo hat welchen Platz?

- Mache dies erst für dich.
- Addiert die Punkte eurer Klasse.

⑩ Sucht die passende Shampooflasche zum Buchstaben.

- Hättest du das gedacht?
- Wie beeinflusst das deine Shampoo wahl?

Sham- poo	PLatz	Meine Punkte	Klasenp unkte