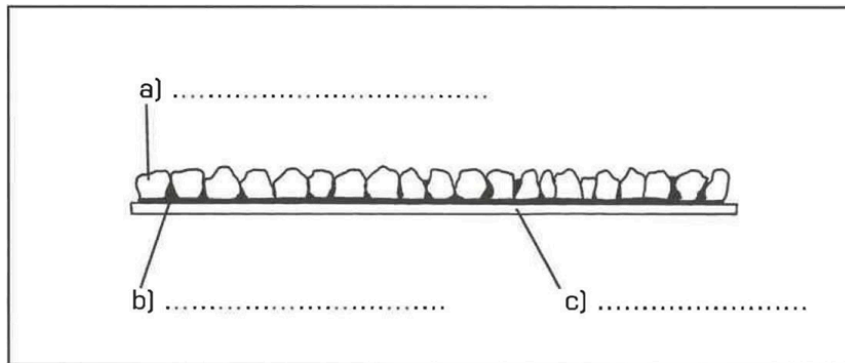




<https://www.wdrmaus.de/filmesachgeschichten/sandpapier.php5>

### ① Beschrifte



### ② Schleifpapier: Aufbau und Verwendung

Schleifpapier wird zur \_\_\_\_\_ Oberflächenbehandlung \_\_\_\_\_ von Holz verwendet.

Es sorgt dafür, dass die Oberfläche glatt wird. Schleifpapier besteht aus

\_\_\_\_\_ die auf \_\_\_\_\_ geklebt worden sind. Da man

diese Kristalle auch Sand nennt, bezeichnet man Schleifpapier auch als

\_\_\_\_\_.

### ③ Körnung

Schleifpapier ist in verschiedenen Feinheitsgraden erhältlich, diese bezeichnet man als

\_\_\_\_\_.

Wo finde ich diese Bezeichnung? Auf der \_\_\_\_\_.

Leider sind manchmal auch andere Dinge auf die Rückseite gedruckt.

Die Körnung ist jedoch immer mit dem Buchstaben \_\_\_\_\_ und einer Zahl ge-

kennzeichnet.

**④ Übersicht** -Fülle aus:

Grobe Abstufung	Anwendung	Probe	Körnung
grob	Farb und Lackentfernung		P6 - P40
mittel	Vorschleifen		P40 - P80
fein	Feinschleifen		P100 - P180
sehr fein	Nachschleifen nach Oberflächenbehandlung		P220 - P1000

**⑤ Merke!**

Je  die Zahl der Körnung, desto  ist das Schleifpapier und

je  die Zahl der Körnung, desto  ist das Schleifpapier.