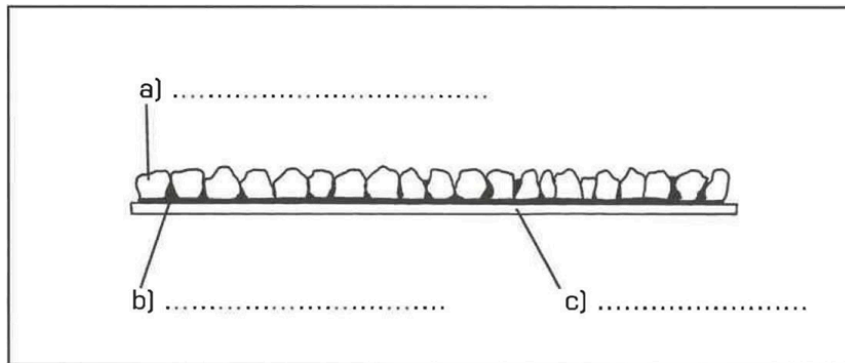




<https://www.wdrmaus.de/filmesachgeschichten/sandpapier.php5>

① Beschrifte



② Schleifpapier: Aufbau und Verwendung

Schleifpapier wird zur _____ Oberflächenbehandlung _____ von Holz verwendet.

Es sorgt dafür, dass die Oberfläche glatt wird. Schleifpapier besteht aus

_____ die auf _____ geklebt worden sind. Da diese

Kristalle oft aus Sand bestehen, bezeichnet man Schleifpapier oft auch als

_____.

Sandpapier

Kristallen

festem
Papier

Oberflächenbehandlung

③ Körnung

Schleifpapier ist in verschiedenen Feinheitsgraden erhältlich, diese bezeichnet man als

_____.

Wo finde ich diese Bezeichnung? Auf der _____.

Leider sind manchmal auch andere Dinge auf die Rückseite gedruckt.

Die Körnung ist jedoch immer mit dem Buchstaben _____ und einer Zahl gekennzeichnet.

Körnung

P

Rückseite

④ **Übersicht** -Fülle aus:

Grobe Abstufung	Anwendung	Probe	Körnung
grob	Farb und Lackentfernung		P6 - P40
mittel	Vorschleifen		P40 - P80
fein	Feinschleifen		P100 - P180
sehr fein	Nachschleifen nach Oberflächenbehandlung		P220 - P1000

⑤ **Merke!**

Je die Zahl der Körnung, desto ist das Schleifpapier und

je die Zahl der Körnung, desto ist das Schleifpapier.

gröber

feiner

größer

kleiner