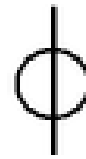


## Schaltzeichen

Es gibt für fast alles, wann in einem elektrischen Schaltkreis angeschlossen werden kann, ein Schaltzeichen, das in einem Schaltplan angegeben wird. In der Liste unten seht ihr die wichtigsten Schaltzeichen. Wenn euch eines nicht klar ist, findet heraus, was es bedeutet.



Spannungsquelle



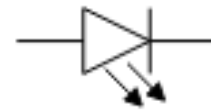
Batterie



Leuchtmittel



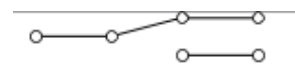
Motor



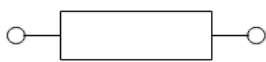
LED



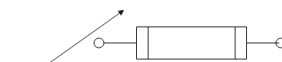
einfacher Schalter



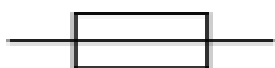
Wechselschalter



Widerstand



Einstellbarer Widerstand



Sicherung



Leitung