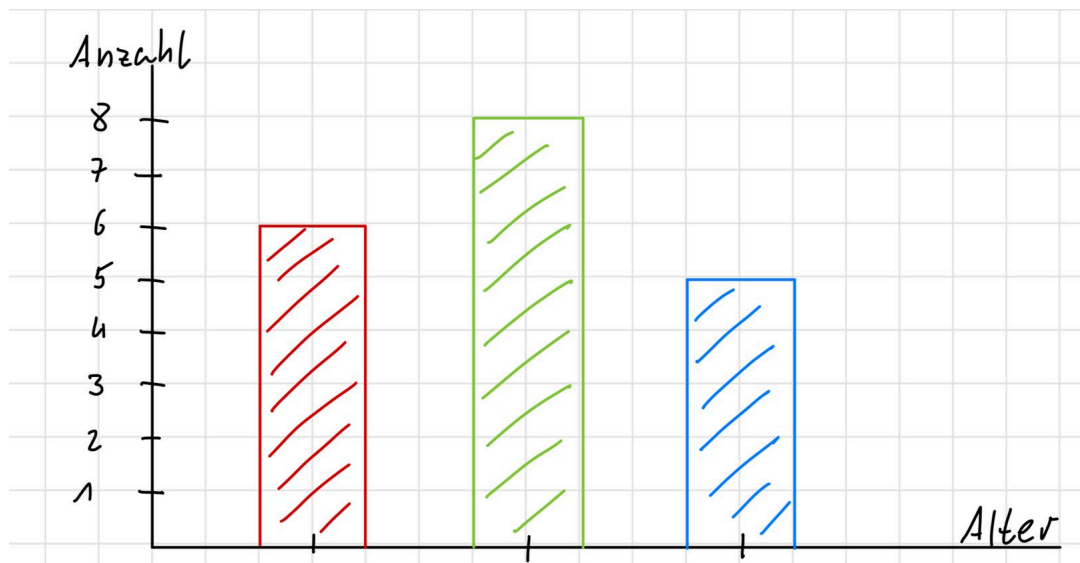


- ① Betrachte das Säulendiagramm und beantworte die Fragen.



Säulendiagramm

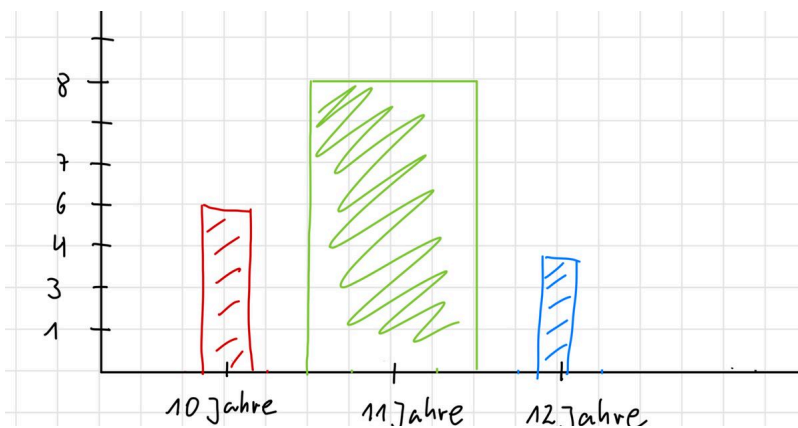
- ② Was muss in die Lücken?

☐ Kinder sind 10 Jahre alt, während 8 Kinder ☐ Jahre alt sind.

Insgesamt wurden ☐ Kinder befragt.

- ③ Betrachte nun dieses Säulendiagramm.

- Es zeigt denselben Sachverhalt, ist aber ganz anders gezeichnet. Welche Fehler entdeckst du? Beschreibe in ganzen Sätzen.



Säulendiagramm

- ④ Beschreibe in deinem Heft, wie man ein Säulendiagramm zeichnet. Worauf muss man achten?