

Wo stehen die Möbel?



Wo steht der Tisch?

Der Tisch steht **vor** dem Sofa.



Präpositionen:

auf
in
unter
neben
hinter
über
vor
an

Wo ist die Lampe?

Die Lampe ist **über** dem Sofa.



Wo steht das Regal?

Das Regal steht **hinter** dem Kind.



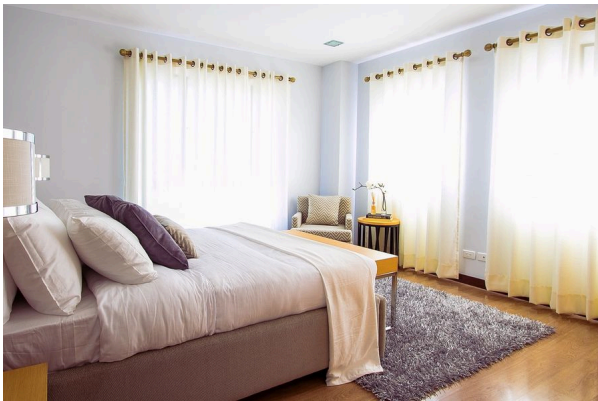
Wo steht der Schrank?

Der Schrank steht **im** (in dem) Schlafzimmer.



Wo ist die Blume?

Die Blume ist **in** der Vase.



Wo steht das Bett?

Das Bett steht **im** (in dem) Schlafzimmer.



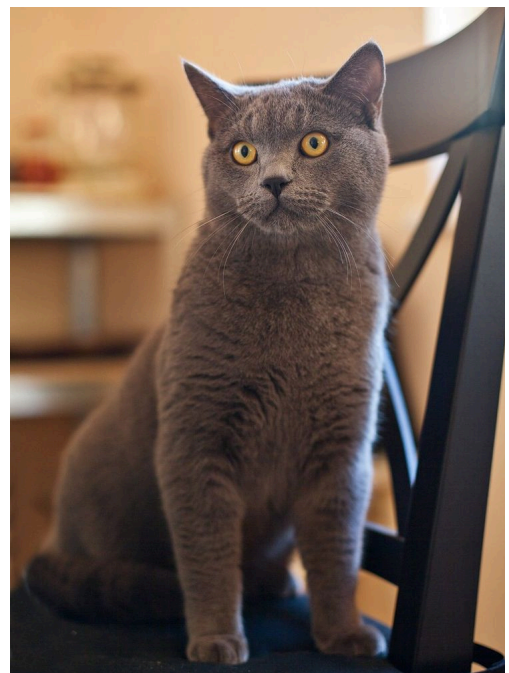
Wo hängt die Uhr?

Die Uhr hängt **an** der Wand.



Wo ist der Kühlschrank?

Der Kühlschrank ist **neben** dem Frosch.



Wo sitzt die Katze?

Die Katze sitzt **auf** dem Stuhl.



Wo sind die Füße?
Die Füße sind **unter** dem Tisch.



Wo liegt der Teppich?
Der Teppich liegt **vor** dem Sofa.



Wo ist der Herd?
Der Herd ist **in** der Küche.



Wo steht der Kühlschrank?
Der Kühlschrank steht **vor** der Wand.



Wo steht der Sessel?
Der Sessel steht **auf** der Straße.