

k- und r Strategen

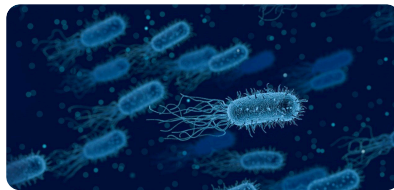
- ① Lies im Buch die Seite 166 und fülle die Tabelle aus.

| | k-Strategie | r-Strategie |
|-----------------------------------|-------------|-------------|
| Reproduktionsrate | | |
| Elterninvest | | |
| Körpergröße | | |
| Individualentwicklung | | |
| Lebensdauer | | |
| Eintritt in die Geschlechtsreife | | |
| Geburtenabstände | | |
| Sterblichkeit | | |
| Schwankungen der Populationsgröße | | |

- ② Bilde aus den abgebildeten Organismen Vergleichspaare. Begründe, welcher der gegenübergestellten Organismen k-Strategie bzw. r-Strategie ist.



Eichhörnchen



Bakterien



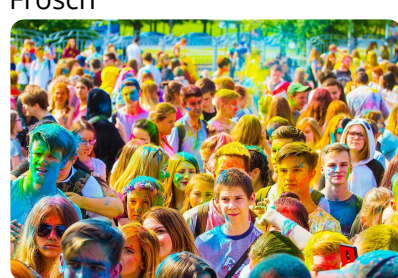
Frosch



Kaninchen



Schnecken



Menschen



r:

k: