

Was ist Morbus Chron?

◆ Morbus Chron

Es ist eine Gesundheitsstörung durch entzündliche veränderte Darmabschnitte. Diese sind nicht infektiös. Die Ursache ist noch ungeklärt.

Die Pflegemaßnahmen bei einer entzündlichen Darmerkrankung.

- Materialien für eine sanfte Intimpflege bei sich tragen. (weiches Toilettenpapier)
- Vorlagen und Salben zur Pflege benutzen
- Die richtige Ernährung oder Kostaufbau
- Hilfe anbieten bei der Auseinandersetzung des Ungewissens Krankheitsverlauf
- Den Patienten anleiten zur Beobachtung des Stuhlgangs (Häufigkeit,Aussehen und Zeitpunkt des Auftreten der Symptomatik)

Der Pflegeschwerpunkt:

Die Psychische Betreuung des Patienten

Was ist ein Ileostoma?

📖 Ileostoma

Ist ein künstlicher Darmausgang, der gelegt, wenn ein Teil oder der gesamte Dickdarm entfernt wird. Es wird meistens am rechten Unterbauch gelegt. Er ist an der Hautoberfläche.



Ein Ileostoma

Quelle: Wikipedia

Pflege eines Ileostoma

Nur mit warmen wasser und Einmal Materialien sauber machen. (Einmal Waschlappen)

Immer von Außen nach Innen und in kreisförmigen Bewegungen säubern.

Um das Stoma darf sich keine Haut bilden. Sollte das der Fall sein einen Arzt aufsuchen.

Man sollte Pflegeprodukte benutzen um die Haut um das Ileostoma zu schützen und zu pflegen.



Schritt 1 der Stomapflege

Quelle: Google



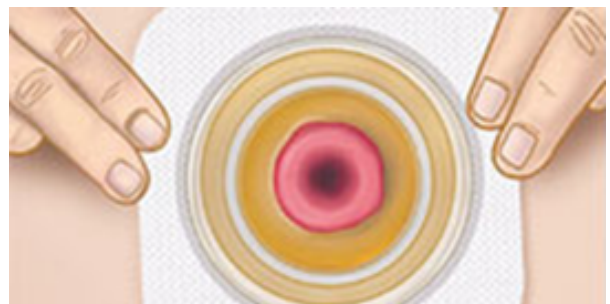
Schritt 2 der Stomapflege

Quelle: Google



Schritt drei der Stomapflege

Quelle:Google



Schritt 4 der Stomapflege

Quelle: Google



Schritt 5 der Stomapflege

Quelle: Google



Der 6 Schritt der Stomapflege

Quelle: Google