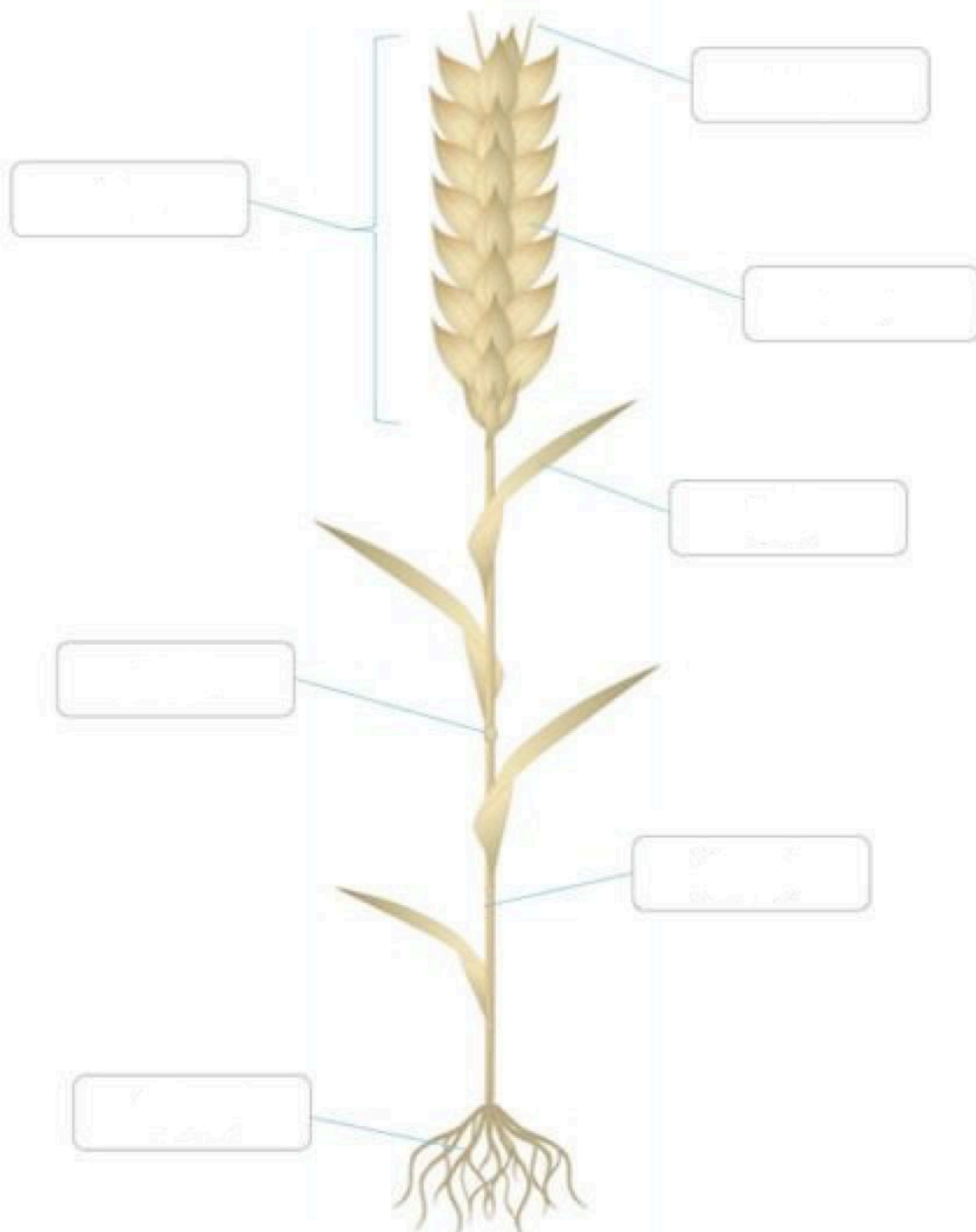


## Die unterschiedlichen Arten von Nutzpflanzen

# Aufbau einer Getreidepflanze

EINE GETREIDEPFLANZE BESTEHT AUS MEHREREN TEILEN



Nutzt folgende Wörter: Wurzel, Stängel, Knoten, Blatt, Ähre, Korn, Granne

**1. Weizen** ist eines der am meisten angebauten Getreide in Europa. Das Getreide wird für eine Vielzahl von Anwendungen genutzt, sei es zum Backen von Brot, bei der Herstellung von Nudeln oder ebenso als Futtermittel für Tiere. Grundsätzlich werden die Pflanzen zwischen 50 cm und 100 cm groß. Die Ähre des Weizen ist gedrunken und sie besitzt keine Granne.



Weizen

**2. Gerste** ist eine typische Zutat für Bier und wird häufig als Viehfutter, seltener jedoch dem Menschen zum Verzehr angeboten. Gerste gehört zu den ältesten Getreidesorten und ist äußerst einfach anzubauen. Die Fortsätze (auch Grannen genannt) der Ähren sind rau und erinnern vom Gefühl an Sandpapier, wodurch sie schließlich gut vom Roggen unterschieden werden kann. Zudem stehen die Grannen gerade nach oben ab. Gerste wird zwischen 70 cm und 120 cm groß.



Gerste

**3. Roggen** wird häufig mit Gerste verwechselt, da beide Getreidearten über lange Fortsätze an den Ähren verfügen. Jedoch sind die Roggenähren weicher, länglich und in einem grauen Farbton gehalten. Aus Roggen kann man Vollkorn- oder Schwarzbrot herstellen, denn es steckt voller Ballaststoffe, die gut für Ihre Verdauung sind. Roggen wird zwischen 120 cm und 200 cm groß.



Roggen

**4. Hafer** hat viele unterschiedlicher Verwendungszwecke. Er kann zu Haferflocken, Mehl und sogar einem veganen Milchersatz verarbeitet werden. Hafer gedeiht besonders einfach und wächst wie wild, vor allem wenn es feucht ist. Die Pflanze trägt keine Ähren. Er wird zwischen 60 cm und 150 cm groß.



**5. Dinkel** ist eng mit Weizen verwandt. Er kann zu Dinkelmehl oder Dinkelreis verarbeitet werden. Dinkel ist vor allem dafür bekannt, dass sie viel gesünder ist als die anderen Getreidesorten. Die Pflanze wird zwischen 60 cm und 150 cm groß. Die Dinkelkörner sind fest mit ihrer Hülle verwachsen.



Dinkel

- ① Wofür werden die unterschiedlichen Getreidepflanzen genutzt?  
Schreibe in ganzen Sätzen auf, wofür die Getreidesorten genutzt werden.
- ② Wie unterscheiden sich die Getreidearten von einander?
- ③ Erstelle einen Steckbrief zu einer Getreidesorte. Der Steckbrief sollte folgende Inhalte erhalten: Name, Größe, Merkmale