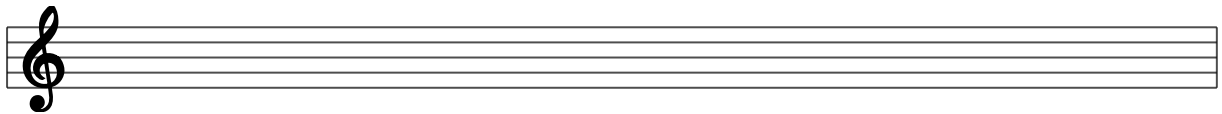


① Richtig oder falsch? Kreuze an. (4P)

Aussage	richtig	falsch
Jeder Ton hat seinen eigenen Platz im Notensystem.		
Noten werden immer auf die Linien geschrieben.		
Ein Notensystem besteht aus 7 Linien und 6 Zwischenräumen.		
Der Violinschlüssel wird auch G-Schlüssel genannt.		

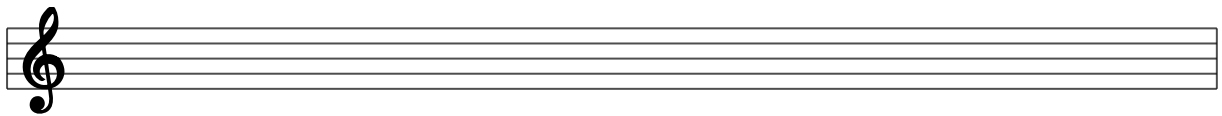
② Schreibe eine C-Dur-Tonleiter, beginnend mit einem c' (eingestrichenem c). (8P)



③ Schreibe den richtigen Namen unter die vorgegebene Note. (10P)



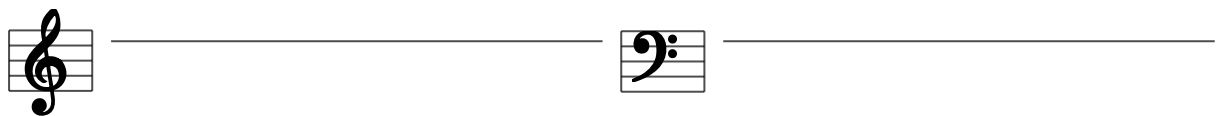
④ Schreibe die richtige Note zu den vorgegebenen Namen. (9P)



f' e' h' d'' c' a' g' c'' e''

⑤ Ordne die beiden Namen für die zwei Notenschlüssel richtig zu. (4P)

- Bassschlüssel, Violinschlüssel, G-Schlüssel, F-Schlüssel



Sehr Gut	Gut	Befriedigend	Genügend	Nicht Genügend
35-32	31-27	26-22	21-18	17-0

Punkte:

Note: