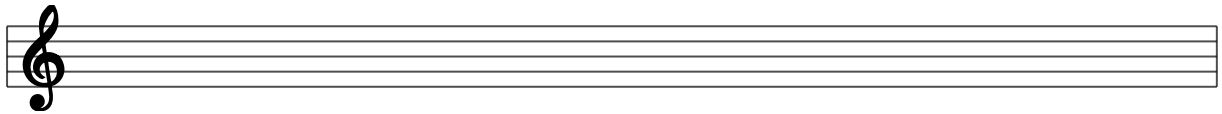
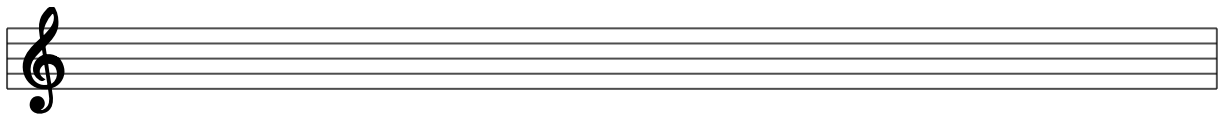


① **Richtig oder falsch? Kreuze an. (4P)**

Aussage	richtig	falsch
Der Violinschlüssel wird von tief klingenden Instrumenten wie dem Bass verwendet.		
Eine ganze Note dauert so lange wie zwei halbe Noten.		
Die Note g' liegt auf der dritten Notenzeile.		
Auf einer Tonleiter gibt es unterschiedliche Noten mit dem gleichen Namen.		

② **Schreibe eine C-Dur-Tonleiter, beginnend mit einem c' (eingestrichenem c), und benenne die Noten. (8P)**③ **Schreibe den richtigen Namen unter die vorgegebene Note. (10P)**④ **Schreibe die richtige Note zu den vorgegebenen Namen. (10P)**

f'' e' h' d'' c' a' g' c'' e'' d'

⑤ **Beschrifte die Bestandteile einer Note. (3P)**

Sehr Gut	Gut	Befriedigend	Genügend	Nicht Genügend
35-32	31-27	26-22	21-18	17-0

Punkte:

Note: