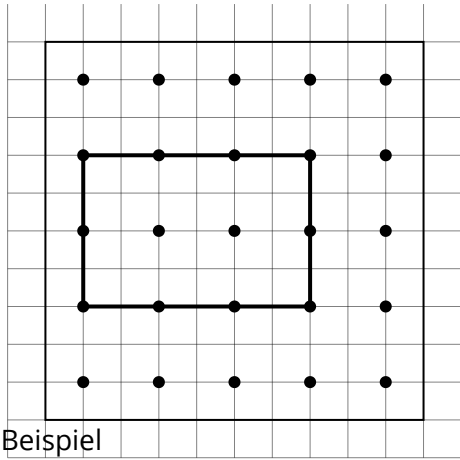


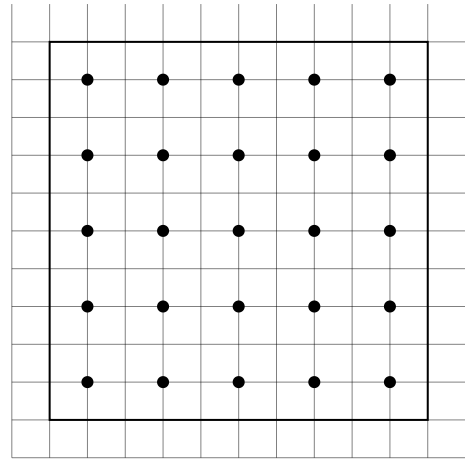
- ① Hole Dir ein Geobrett und einen Gummi und erstelle wie im Beispiel verschiedene Figuren, zeichne sie hier auf und bestimme ihren Umfang und ihre Fläche.



Beispiel

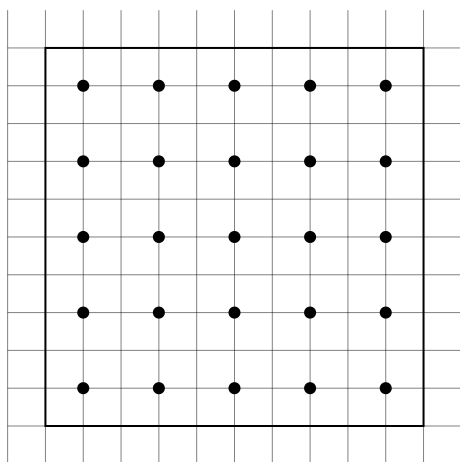


[Flächeninhalt bestimmen](#)

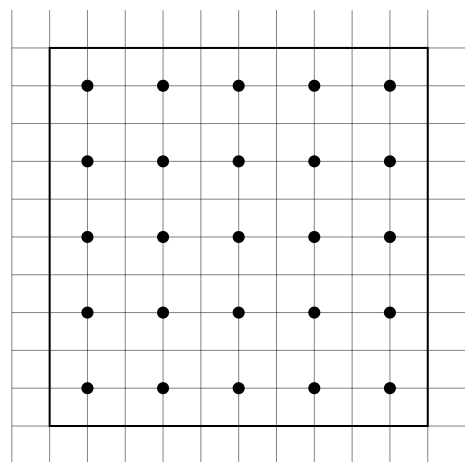


$U = 10 \text{ EL}$     $A = 6 \text{ EQ}$

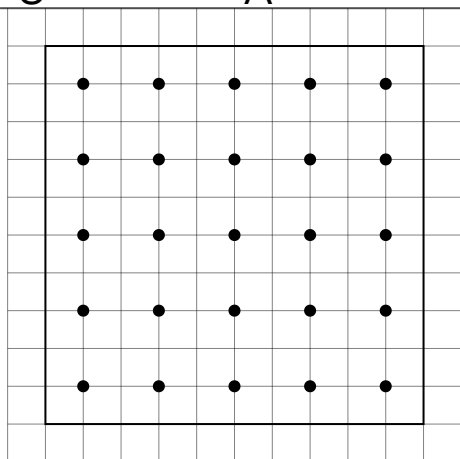
$U =$     $A =$



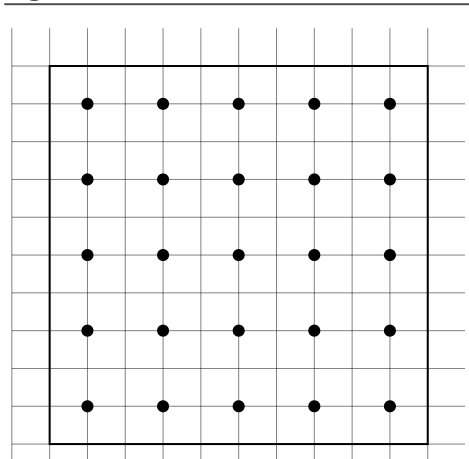
$U =$     $A =$



$U =$     $A =$



$U =$     $A =$



$U =$     $A =$