

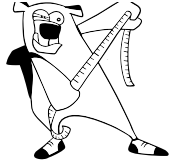
1	2	3	4	5	6	∅

Note:

Punkte: / 53

Mitarbeit:

Unterschrift:



Denke an Rechnungen
und Antwortsätze bei
Sachaufgaben!



Zeichne immer mit
Bleistift!

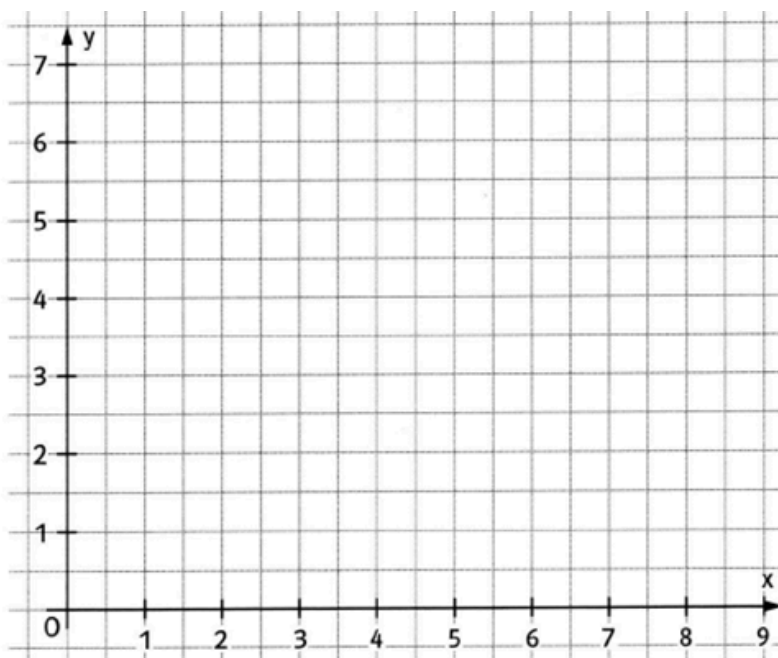
- ① **Zeichne in ein Koordinatensystem (1 Einheit = 1 cm) folgende Koordinaten:** / 10

A (4|3), B (2|2), C (8|1), D (7|6)

- a) Zeichne die Gerade AC.
b) Gib den Abstand des Punktes D von der Geraden AC an.
(Zeichne den Abstand ein)
c) Zeichne eine Parallele zur Geraden AC durch den Punkt B.

- ② **Beschreibe kurz den Unterschied zwischen einer Geraden und einer Strecke.** / 2

- ③ **a) Zeichne** die drei Punkte A (3|7), B (1|5) und C (4|2) in das Koordinatensystem. / 5
b) Zeichne den Punkt D so ein, dass ein Rechteck entsteht und verbinde es



- ④ **Zeichne auf die Rückseite des Blattes zwei parallele Geraden im Abstand von...** / 4

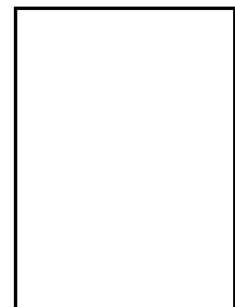
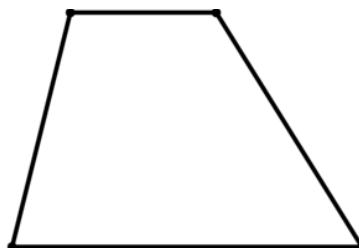
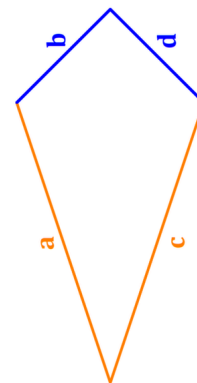
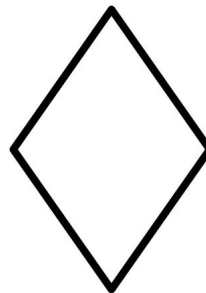
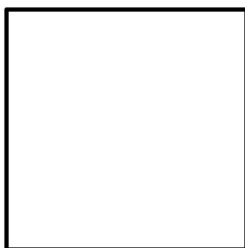
- a) 2,7 cm
b) 5,3 cm

- ⑤ **a) Konstruiere** auf der Rückseite ein Rechteck mit $a = 5,2\text{cm}$ und $b = 7,3\text{cm}$ / 6
b) Konstruiere in das Rechteck ein Quadrat mit der Seitenlänge von $a = 38\text{mm}$

- ⑥ **Fülle die Tabelle aus:** / 8

	a)	b)	c)	d)
Länge	6 cm	20 mm		8m
Breite	5 cm	32 mm	60 cm	
Umfang			30 dm	
Flächeninhalt				32m ²

- ⑦ **Bennene die geometrischen Formen:** / 6



⑧ Um Welche geometrische Form handelt es sich?

/ 2

- Bei einem sind ...
 - ... gegenüberliegende Seiten parallel.
 - ... gegenüberliegende Winkel gleich groß.
 - ... die Innenwinkel nicht gleich groß.
 - ... mindestens zwei Seiten gleich lang.
 - ... nicht alle Seiten gleich lang.
- Bei einem sind ...
 - ... gegenüberliegende Seiten parallel.
 - ... die Winkel rechte Winkel.
 - ... alle Seiten gleich lang.

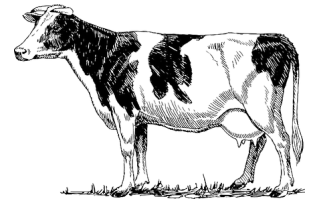
⑨ Die Kuhweide

/ 5

Bauer Sommer hat 8 Kühe. Diese haben eine Weide von 70 Metern breite und 90 Metern länge. Die Weide ist mit einem Stromzaun umgeben. An einer Stelle befindet sich ein 3 Meter breites Tor.

a) Wie viel Meter Stromzaun hat Bauer Sommer für die Weide verwenden müssen? (Schreibe auch die Rechnung auf)

Zusatz: Zeichne die Weide im richtigen Verhältnis in dein Heft.

**⑩ Blumenbeet**

/ 5

Jana legt ein Blumenbeet im Garten an. Sie will 39 Tulpenzwiebeln und 20 Krokusse einpflanzen. Das Beet ist 3 Meter lang und 8 Meter breit.

a) Auf welcher Fläche kann sie die Blumenzwiebeln einsetzen?

