

Punkte:

/ 27

Musiktest 1

Note:

Unterschrift

① Setze die folgenden Wörter richtig ein:

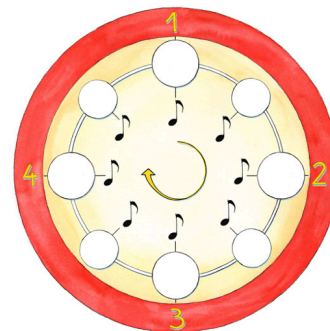
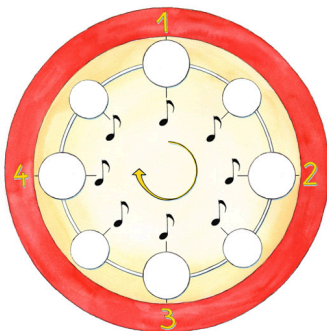
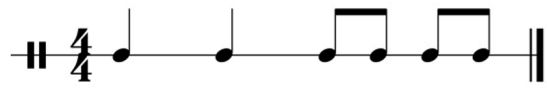
/ 6

Anzahl Betonungen Grundbeat Notenwert schwerste Takt

Der Grundschlag, oder auch genannt, ist in der Regel als Puls der Musik deutlich wahrnehmbar. Wenn nun durch schwere und leichte Schläge entstehen, die regelmäßig aufeinanderfolgen, nennt man dies . Der erste Schlag im Takt ist immer der .

Regel: Die obere Zahl (Zähler) steht für die der Grundschläge, die untere Zahl (Nenner) für den des Grundschlags.

② Übertrage die Rhythmen auf die Rhythmusuhren. Male die leeren Kreise entsprechend aus. / 4



- ③ Finde heraus, welche Taktart vorliegt. Trage sie am Anfang der Notenzeile ein und ergänze / 5 die Taktstriche.



- ④ Du hörst 3 Klangbeispiele. Klopfe den Grundbeat leise mit und achte auf die Betonungen in der Musik. Kreuze an, in welcher Taktart die Klangbeispiele stehen. / 3

Achtung: Kreuze jeweils nur eine Antwortoption an. Bei Mehrfachauswahl wird für jede falsche Antwort ein Punkt abgezogen.

2 / 4 - Takt 3 / 4 - Takt 4 / 4 - Takt

Klangbeispiel 1	<input type="radio"/>	<input type="radio"/>	<input type="radio"/>
Klangbeispiel 2	<input type="radio"/>	<input type="radio"/>	<input type="radio"/>
Klangbeispiel 3	<input type="radio"/>	<input type="radio"/>	<input type="radio"/>

- ⑤ Du hörst vier Klangbeispiele. Entscheide jeweils, ob es sich um einen Auftakt oder einen Volltakt handelt. Kreuze entsprechend an. / 4

Achtung: Kreuze jeweils nur eine Antwortoption an. Bei Mehrfachauswahl wird für jede falsche Antwort ein Punkt abgezogen.

Volltakt Auftakt

Klangbeispiel 1	<input type="radio"/>	<input type="radio"/>
Klangbeispiel 2	<input type="radio"/>	<input type="radio"/>
Klangbeispiel 3	<input type="radio"/>	<input type="radio"/>
Klangbeispiel 4	<input type="radio"/>	<input type="radio"/>

- ⑥ Ergänze den folgenden Rhythmus jeweils zu zwei vollen Takten. Verwende Halbe-, Viertel- und Achtelnoten. / 5

