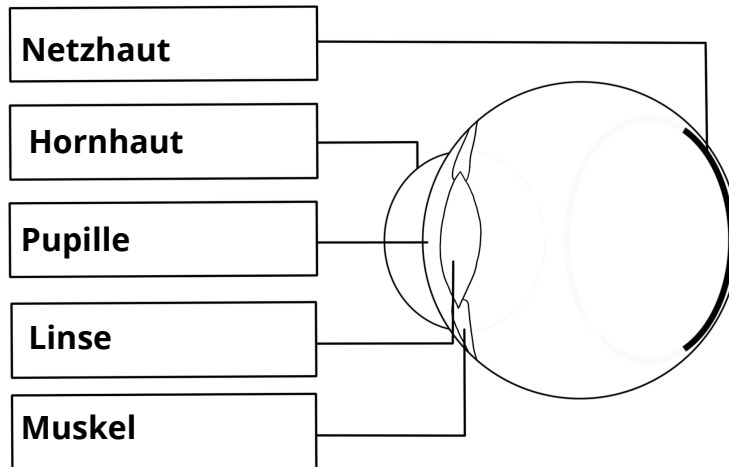


## Station 2 - Auge

- ① **Beschrifte** das Augenmodell mit den folgenden Begriffen:  
**Netzhaut - Linse - Muskel - Pupille - Hornhaut**



- ② **Vergleiche** die Teile des Auges mit denen einer Lochkamera.

Auge	Lochkamera
Linse	<b>Linse</b>
Netzhaut	<b>Schirm</b>
Pupille	<b>Lochblende</b>

- ③ Wie sieht die Pupille bei Helligkeit aus, wie bei Dunkelheit?

- 1) **Ordne zu.**  
**Helligkeit - Dunkelheit**



**Helligkeit**



**Dunkelheit**

- 2) **Erkläre** das Phänomen.

**Je dunkler es ist, desto größer wird die Pupille, damit mehr Licht auf die Netzhaut gelangen kann.**

- ④ **Zusatzaufgabe:** Was ist im Auge für Farbssehen und was für das Hell-Dunkel-Sehen verantwortlich?

**Zapfen ermöglichen das Sehen von Farben und Stäbchen sind für das Hell-Dunkel-Sehen verantwortlich.**