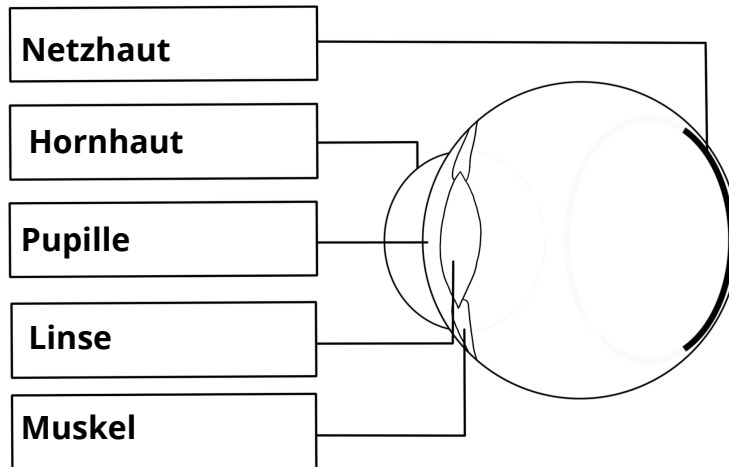


Station 2 - Auge

- ① **Beschrifte** das Augenmodell mit den folgenden Begriffen:
Netzhaut - Linse - Muskel - Pupille - Hornhaut



- ② **Vergleiche** die Teile des Auges mit denen einer Lochkamera.

Auge	Lochkamera
Linse	Linse
Netzhaut	Schirm
Pupille	Lochblende

- ③ Wie sieht die Pupille bei Helligkeit aus, wie bei Dunkelheit?

- 1) **Ordne zu.**
Helligkeit - Dunkelheit



Helligkeit



Dunkelheit

- 2) **Erkläre** das Phänomen.

Je dunkler es ist, desto größer wird die Pupille, damit mehr Licht auf die Netzhaut gelangen kann.

- ④ **Zusatzaufgabe:** Was ist im Auge für Farbssehen und was für das Hell-Dunkel-Sehen verantwortlich?

Zapfen ermöglichen das Sehen von Farben und Stäbchen sind für das Hell-Dunkel-Sehen verantwortlich.