

## Kein Druck!

"Kein Druck" bedeutet **nicht**, dass du dir keine Mühe geben sollst. Es bedeutet aber, dass du nicht verzweifeln musst, wenn du einige der folgenden Aufgaben nicht lösen kannst. Dieser Test ist für dich und auch für deine Lehrerin wichtig, denn sobald alles kontrolliert ist, kennt ihr beide deine Stärken und Schwächen im Fach Geographie. Alle Aufgaben beziehen sich auf Themen, die du in der 5. oder 6. Klasse behandelt hast. Falls du besonders gut durch die Aufgaben kommst, kannst du natürlich auch die 1. gute Zensur in diesem Schuljahr bekommen.

① **Ordne die natürlichen Großlandschaften Deutschlands von Norden nach Süden. (1-5)**

- Alpenvorland
- Norddeutsches Tiefland
- Mittelgebirgsland
- Alpen
- Nord- und Ostsee

② **Nenne zwei Küstenformen!**

---

---

③ **Ordne zu!**

- Niedersachsen ●
- Dresden ●
- Mecklenburg-Vorpommern ●
- Schwerin
- Hannover
- Sachsen

④ **Nenne drei weitere Bundesländer Deutschlands.**

---

---

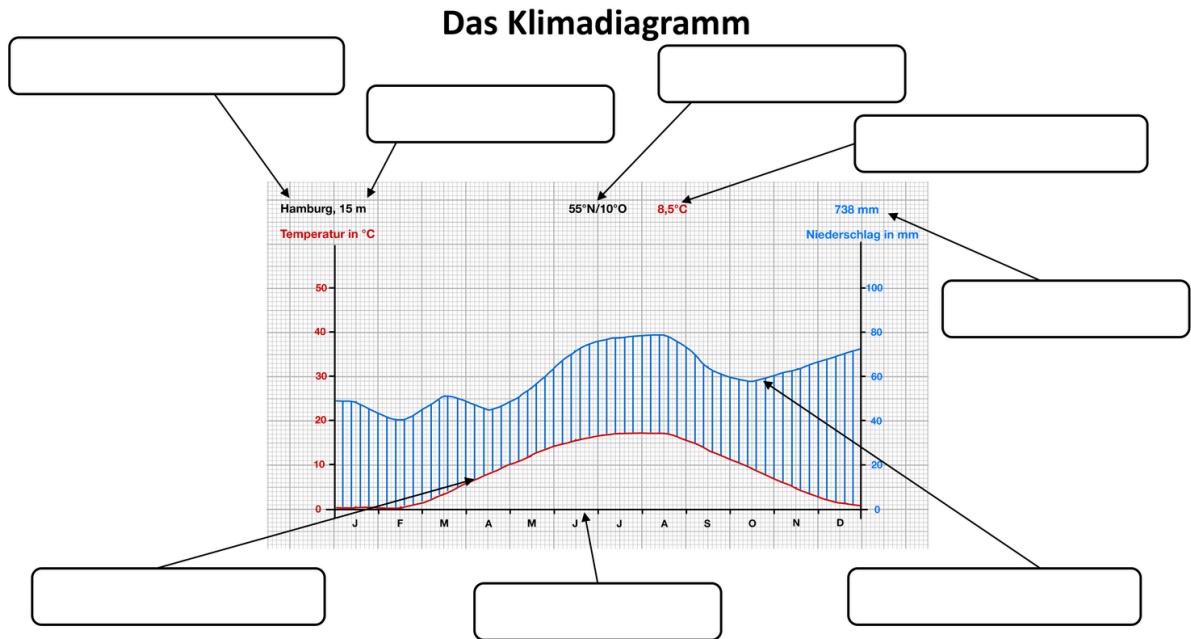
---

⑤ **Vervollständige den Lückentext!**

Unsere Erde hat die Gestalt einer . Sie bewegt sich mit den anderen  um die . Diese Art der Bewegung nennt man Revolution. Die Bewegung der Erde um ihre eigene  nennt man . Eine Drehung dauert . Durch die Drehung der Erde um sich selbst entstehen . Durch die Bewegung der Erde um die Sonne entstehen die . Ein solcher Zyklus dauert etwa  Tage.



⑨ **Ordne die Begriffe dem Klimadiagramm zu!**



Beschrifte das Klimadiagramm mithilfe der Begriffe im Kasten.

Temperaturkurve – Name der Station – Niederschlagskurve – mittlere Jahrestemperatur – mittlerer Jahresniederschlag – Lage im Gradnetz – Höhe über NN – Monate

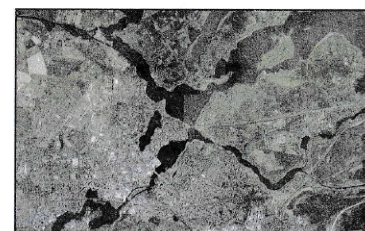
⑩ **Ordne zu!**

Ordne den unten stehenden Begriffen die richtige Abbildung (M2–M5) zu.

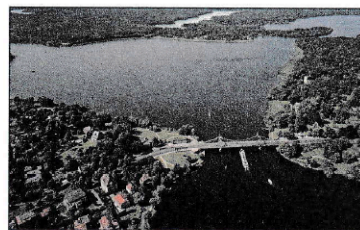
- Karte
- Senkrechtluftbild
- Satellitenbild
- Schrägluftbild



M2



M3



M4



M5

