

## Kein Druck!

"Kein Druck" bedeutet **nicht**, dass du dir keine Mühe geben sollst. Es bedeutet aber, dass du nicht verzweifeln musst, wenn du einige der folgenden Aufgaben nicht lösen kannst. Dieser Test ist für dich und auch für deine Lehrerin wichtig, denn sobald alles kontrolliert ist, kennt ihr beide deine Stärken und Schwächen im Fach Geographie. Alle Aufgaben beziehen sich auf Themen, die du in der 5. oder 6. Klasse behandelt hast. Falls du besonders gut durch die Aufgaben kommst, kannst du natürlich auch die 1. gute Zensur in diesem Schuljahr bekommen.

① **Ordne die natürlichen Großlandschaften Deutschlands von Norden nach Süden. (1-5)**

- Alpenvorland
- Norddeutsches Tiefland
- Mittelgebirgsland
- Alpen
- Nord- und Ostsee

② **Nenne zwei Küstenformen!**

---

---

③ **Ordne zu!**

- Niedersachsen ●
- Dresden ●
- Mecklenburg-Vorpommern ●
- Schwerin
- Hannover
- Sachsen

④ **Nenne drei weitere Bundesländer Deutschlands.**

---

---

---

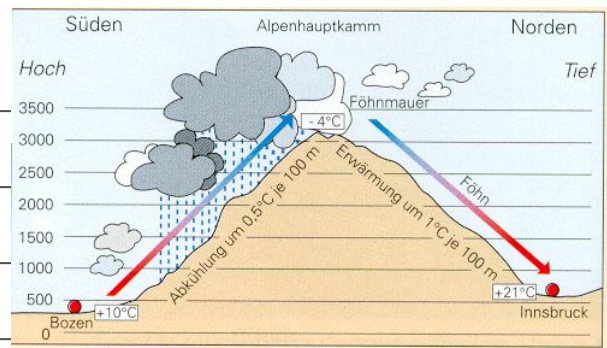
⑤ **Vervollständige den Lückentext!**

Unsere Erde hat die Gestalt einer . Sie bewegt sich mit den anderen  um die . Diese Art der Bewegung nennt man Revolution. Die Bewegung der Erde um ihre eigene  nennt man . Eine Drehung dauert . Durch die Drehung der Erde um sich selbst entstehen . Durch die Bewegung der Erde um die Sonne entstehen die . Ein solcher Zyklus dauert etwa  Tage.

⑥ **Kreuze an!**

	wahr	falsch
Die Leine ist ein Fluss in Deutschland.	<input type="radio"/>	<input type="radio"/>
Es gibt 15 Bundesländer.	<input type="radio"/>	<input type="radio"/>
Tourismus in den Alpen hat nur Vorteile.	<input type="radio"/>	<input type="radio"/>
EU ist die abkürzung für „Europäische Umland“.	<input type="radio"/>	<input type="radio"/>
Man sagt die Staatsgrenze Spaniens sieht aus wie ein Stiefel.	<input type="radio"/>	<input type="radio"/>
Deutschland hat Anteil an den Alpen.	<input type="radio"/>	<input type="radio"/>
Zu Westeuropa gehören Frankreich, Belgien und Schweden.	<input type="radio"/>	<input type="radio"/>

⑦ **Beschreibe** das Phänomen des Steigungsregens! (Hilfe: Luv, Lee, Regenschatten, Niederschlag, Wolken, Gebirge)



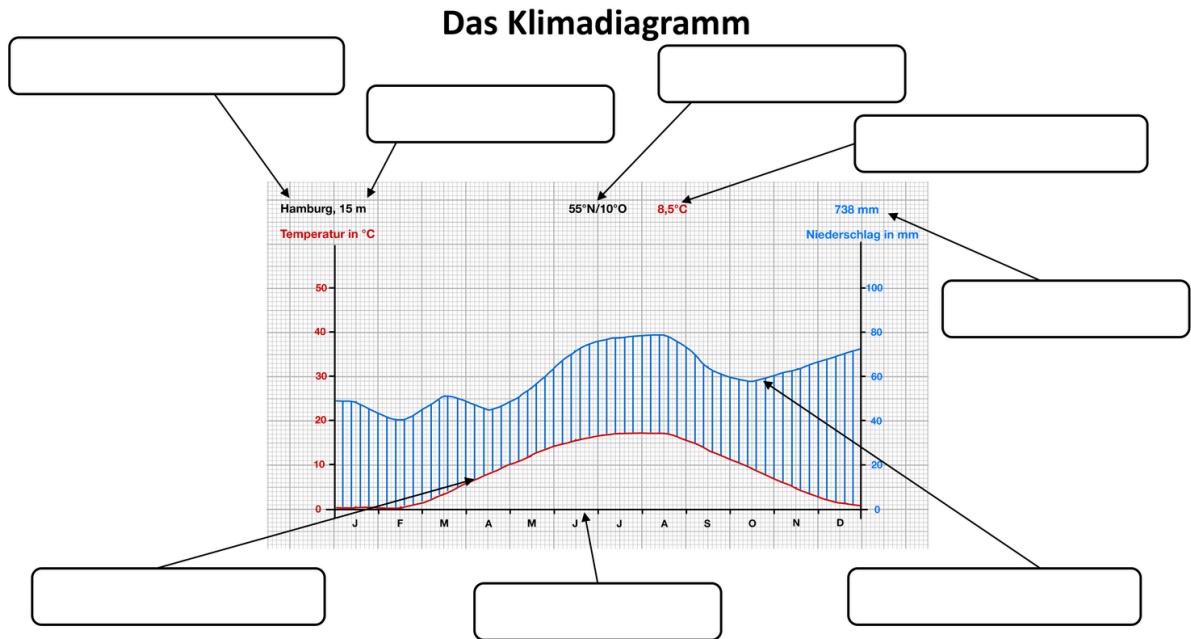
⑧ **Vervollständige den Lückentext!** Nimm den Atlas zur Hilfe.

Die Quelle der Donau liegt in \_\_\_\_\_ und sie mündet ins \_\_\_\_\_.

\_\_\_\_\_. Die Donau fließt durch folgende Staaten: \_\_\_\_\_, Slowakai, \_\_\_\_\_, Kroatien, \_\_\_\_\_, Moldawien und \_\_\_\_\_.

\_\_\_\_\_. In der Ukraine mündet sie ins \_\_\_\_\_.

⑨ **Ordne die Begriffe dem Klimadiagramm zu!**



Beschrifte das Klimadiagramm mithilfe der Begriffe im Kasten.

Temperaturkurve – Name der Station – Niederschlagskurve – mittlere Jahrestemperatur – mittlerer Jahresniederschlag – Lage im Gradnetz – Höhe über NN – Monate

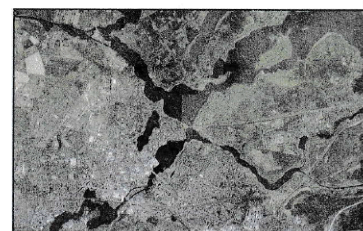
⑩ **Ordne zu!**

Ordne den unten stehenden Begriffen die richtige Abbildung (M2–M5) zu.

- Karte
- Senkrechtluftbild
- Satellitenbild
- Schrägluftbild



M2



M3

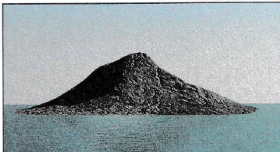
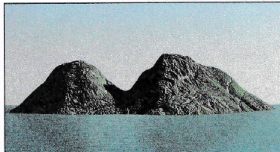
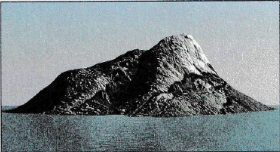
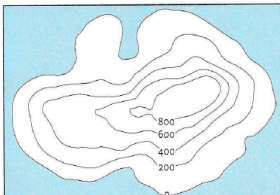
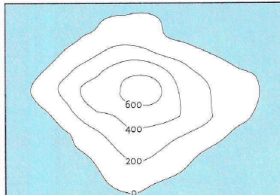
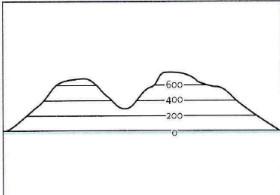


M4



M5

11) Ordne den Bergen die passende Höhendarstellung zu!

M2 → <input type="checkbox"/>	M3 → <input type="checkbox"/>	M4 → <input type="checkbox"/>
		
M2	M3	M4
		
M5	M6	M7

12) Werte die Thematische Karte im Atlas auf Seite 66 (1) aus!

- Welcher Raum wird dargestellt?
- Berechne die Größe des Dargestellten Raumes! (Nutze ein Lineal und berechne mit Hilfe des Maßstabes.)
- Beschreibe die Lage der durch die Industrie- oder Dienstleistungsorte wichtigen Wirtschaftsregionen.
- Vergleiche das Industriegeschehen in Mecklenburg-Vorpommern mit dem des Ruhrgebiets.
- Erläutere Gründe für die Ansiedelung der Wirtschaftszentren. (nutze dafür auch die Informationen auf der Karte 2 auf Seite 67)

---

---

---

---

---

---

---

---

---

---

---

---

---

---

---

---