

Die Kirche als „Reichsfeind“? - Der „Kulturkampf“

- ① Wiederhole dein Wissen zum Kaiserreich mit dem Quiz M1.



M1: Quiz

<https://t1p.de/dbn1>

Im Quiz ist dir Otto von Bismarck begegnet. In M2 siehst du eine Fotografie von ihm, die 1871 entstand. In den nächsten Aufgaben erfährst du, wie er die Innenpolitik des Kaiserreichs geprägt hat.



M2: Otto von Bismarck 1871, Bundesarchiv, Bild 183-R68588, P. Loescher & Petsch, CC-BY-SA 3.0, <https://t1p.de/bc78>

- ② Informiere dich im Erklärvideo M3 über den sogenannten **Kulturkampf**. Notiere während des Videos unbekannte Begriffe und schlage diese in einem Lexikon nach. Trage deine Ergebnisse in T1 ein. Erkläre anschließend die Darstellungen D1 bis D3, indem du eigene Beschriftungen vornimmst.



M3: Video

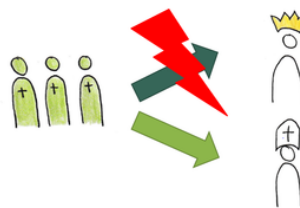
Kulturkampf
<https://t1p.de/16dm>

Begriff	Bedeutung

T1: Unbekannte Begriffe

③ Benenne die *Gründe* des Kulturkampfes.

④ Benenne die *Ziele*, die Bismarck mit dem Kulturkampf verfolgte. Beachte dazu auch D1.



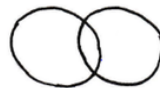
D1: Ziele des Kulturkampfes

Darstellung: Auerswald, CC0
<https://t1p.de/IPBM2>

⑤ Erkläre die *Maßnahmen*, die ergriffen wurden und die Folgen des Beachte dazu D2.



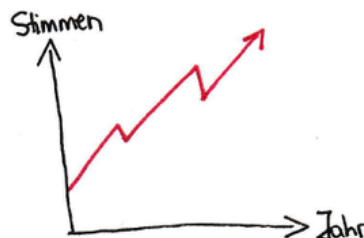
Staat



D2: Maßnahmen des Kulturkampfes

Darstellung: Auerswald, CC0
<https://t1p.de/IPBM3>

⑥ Beschreibe die *Folgen* des Kulturkampfes. Beachte dazu D3.



D3: Folgen des Kulturkampfes

Darstellung: Auerswald, CC0
<https://t1p.de/IPBM4>

Die Sozialdemokratie als „Reichsfeind“? - Das „Sozialistengesetz“

Das Wissen zu historischen Ereignissen kann man aus Textquellen erschließen. Wie das im Internet geht, erfährst du auf den nächsten Seiten.

- ① Onlinesammlungen bieten gesammelte Quellen an, die für jedermann im Internet zugänglich und einsehbar sind. Informiere dich über die Onlinesammlung *documentarchiv.de* (M4). Kreuze die falsche(n) Aussage(n) an und korrigiere sie anschließend.
- Auf *documentarchiv.de* kann man nur Textquellen finden.
 - Auf *documentarchiv.de* sind Quellen ab dem 5. Jh. bis ins 19. Jh. aufgelistet.
 - Auf *documentarchiv.de* findet man deutsche und internationale Quellen.



M4: Onlinesammlung *documentarchiv.de*
<http://www.documentarchiv.de/>

Korrektur:

Nicht nur die Kirche sah Bismarck als Feind des Dt. Kaiserreiches. Auch die Sozialdemokraten und deren Partei, die SPD, waren ihm ein Dorn im Auge ...

- ② Recherchiere nun selbstständig in M4 das sogenannte „Sozialistengesetz“ Q1 mit Hilfe des Recherchehinweises. Nenne den vollen Namen des „Sozialistengesetzes“.



Recherchehinweis

Um zum "Sozialistengesetz" zu kommen, musst du in Dokumentarchiv auf folgende Punkte gehen:
Dt. Kaiserreich->1878->drittes Gesetz von unten

Der volle Name von Q1 lautet:

- ③ Aus Textquellen Informationen über historische Ereignisse entnehmen
- Informiere dich im Erklärvideo M5 über die Arbeit mit Textquellen am Beispiel des Kulturkampfes.
 - Wende nun die Arbeit mit Textquellen an und analysiere und analysiere in Quelle Q1 **NUR Anfang bis §11 und §30** zum sogenannten **Sozialistengesetz**, indem du...



M5: Video
<https://t1p.de/ot93>

a) *Autor, Erscheinungsjahr* und *Quellenart* von Q1 nennst.

b) in eigenen Sätzen kurz den *Inhalt* nennst (Beantworte dazu die Fragen Wer? Wann? Wo? Was? Wie? Weshalb?).

c) die Quelle in den *historischen Kontext* einordnest.

d) eine *Frage* an Q1 stellst.

e) Q1 aufgrund deiner Antworten in a) - d) *beurteilst*.

Ein Beitrag zur Lösung der Sozialen Frage? - Die Sozialgesetzgebung Bismarcks

Mit dem „Kulturkampf“ und dem „Sozialistengesetz“ ging Bismarck gegen innenpolitische Gegner vor. Er war aber nicht nur der Unterdrücker seiner Gegner...

- ① Informiere dich über die **Sozialgesetzgebung** Bismarcks mit Hilfe von Q2. Nutze dafür die digitale Hilfe M6. Löse anschließend den Lückentext.



M6: Digitale Hilfe:
<https://t1p.de/rzpz0>



Q2: Die deutsche Sozialversicherung

Museum Weißenfels-Schloss Neu-Augustusburg, CC BY-NC-SA

<https://st.museum-digital.de/index.php?t=objekt&oges=6383>

Altersversicherung

Invalidenversicherung

Krankenversicherung

Unfallversicherung

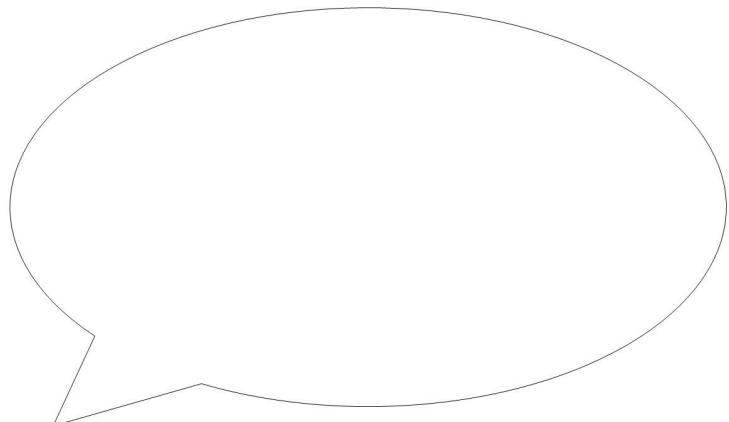
1883 erließ Bismarck das erste Sozialgesetz, die

Nur wenig später, 1884, half die

abzusichern. 1889 folgen dann noch die

. Damit waren die Sozialgesetze im Dt.

- ② Notiere eine mögliche Reaktion eines Bürgers des Deutschen Kaiserreiches in die Sprechblase. Überlege dazu, welche Vor- oder Nachteile die Gesetze für ihn gehabt haben.



Wissensüberprüfung und Beurteilung der Innenpolitik Bismarcks

- ① Überprüfe dein Wissen zur Innenpolitik Bismarcks mit Hilfe des Quiz M7.
Lies vorher die Erklärung zur Redewendung „Zuckerbrot und Peitsche“.



M7: Quiz

<https://t1p.de/z0n4>

Zuckerbrot und Peitsche

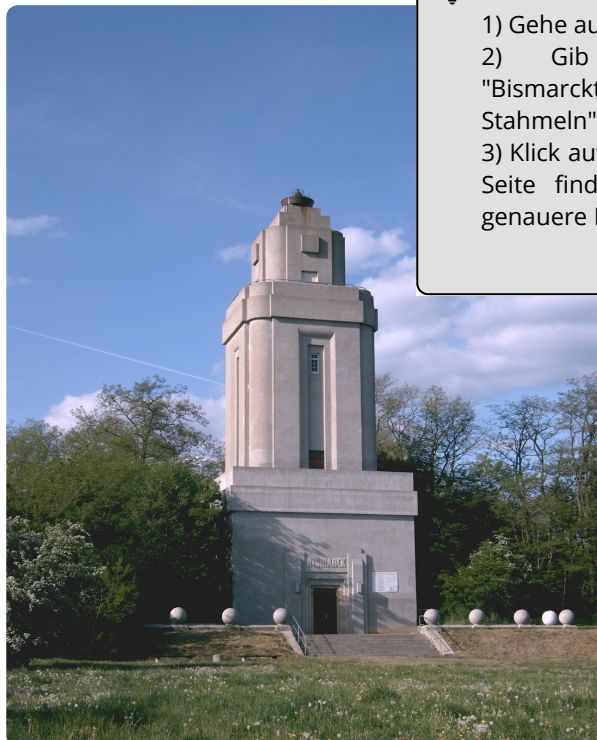
Die Redewendung „Zuckerbrot und Peitsche“ wird oft in Verbindung mit der Innenpolitik von Otto von Bismarck verwendet. Dabei bezeichnet Zuckerbrot das „Anlocken“ von Personen und Personengruppen, damit die sich ruhig verhalten und Peitsche harte Strafen gegen diese Personen und Personengruppen.

Es gibt in Deutschland 240 Bismarcktürme ...

- ② Recherchiere mit Hilfe von „Google Maps“ folgenden **Bismarckturm** (M6) in der Nähe Leipzigs.
Ergänze Informationen zum Turm durch Pfeile am Bild (Adresse? Name des Turmes? Wann und von wem wurde der Turm errichtet?).

Recherche mit „Google Maps“

- 1) Gehe auf www.google.de/maps/
- 2) Gib in die Suchzeile "Bismarckturm Lützschena-Stahmeln" ein.
- 3) Klick auf den Turm. Auf der linken Seite findest du jetzt Bilder und genauere Infos vom Turm.



M8: Bismarckturm Lützschena-Stahmeln

Bild: Marcel Dennhardt, CC BY-SA 3.0

<https://t1p.de/6vyq>

