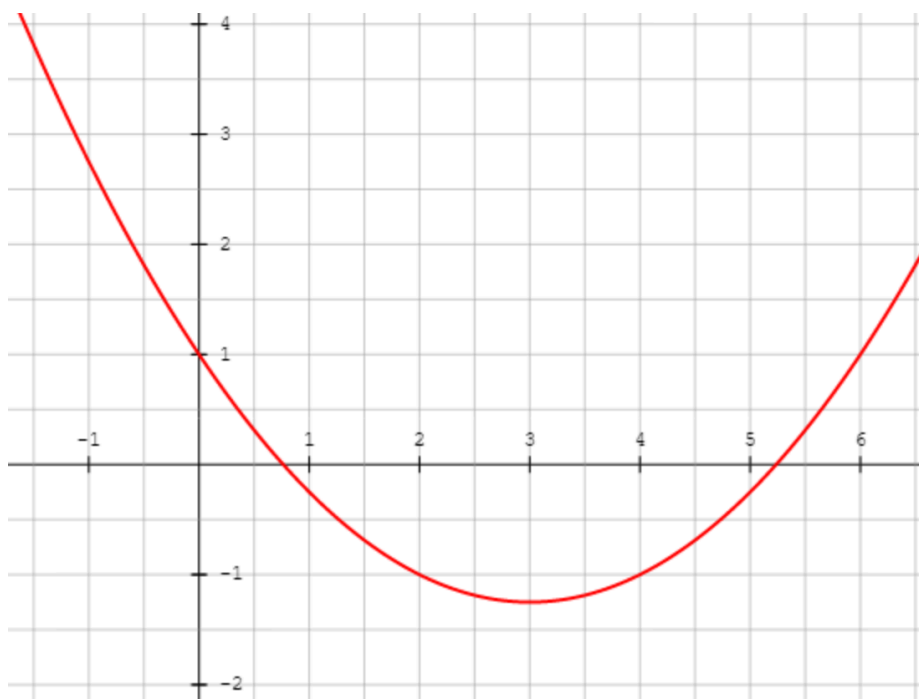


- 1 Die Abbildungen auf dem Extrablatt zeigen verschobene Normalparabeln. Gib die Funktionsgleichungen in der Scheitelpunktsform an (auf dem Extrablatt, oben links) / 5

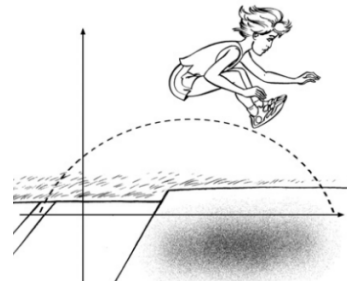
- 2 Zeichne die Funktionsgraphen (auf dem Extrablatt 2). Es bedarf hier keinerlei Rechnung! / 4
- a) $f(x) = (x + 1)^2 - 1$ b) $g(x) = -(x + 2,5)^2 + 3,5$ c) $h(x) = 0,2x^2 - 2x - 1$

- 3 Gegeben sind folgende Funktionen: / 13
- $f(x) = x^2 - 3x + 2$ und $g(x) = 3x^2 + 4x - 7$
- a) Prüfe, ob die folgenden Punkte auf dem Graphen von f oder g liegen.
A(0 | 1); B(-2 | -3); C(3 | 2); D(2 | 12)
- b) Berechne die Nullstellen von $f(x)$
- c) Berechne den Scheitelpunkt von $g(x)$

- 4 Die Abbildung zeigt den Graphen der Funktion / 3
- $f(x) = 0,25x^2 - 1,5x + 1$
- a) Lies die Schnittpunkte der Parabel mit den Koordinatenachsen ab
- b) Zeichne nun den Graphen von $g(x) = -0,25x + 1$ ein
- c) Lies die Schnittpunkte der beiden Graphen ab

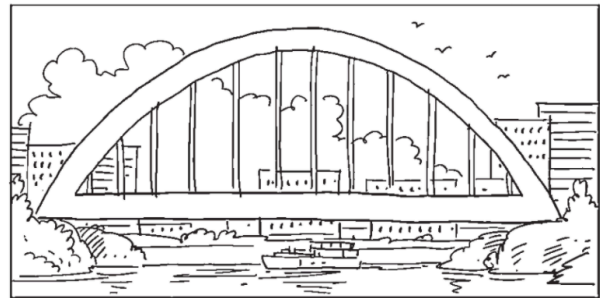


- 5 Die Flugbahn von Leichtathletin Jasmin beim Weitsprung (s. Abbildung rechts) kann annähernd als parabelförmig angesehen werden. Dazu passt folgende Funktionsgleichung:
 $f(x) = -0,1x^2 + 0,3x + 0,7$.
 Wie weit ist Jasmin gesprungen?



/ 2

- 6 Die Hängebrücke (siehe rechts) hat ein beinahe parabelförmiges Gerüst. Sie hat eine Länge von 230 Metern und der höchste Punkt liegt 85 Meter über der Streckenhöhe.



/ 2

- a) Gib eine mögliche Funktionsgleichung der Brücke an.
 Achte dabei auf den Scheitelpunkt

Notenspiegel

Note	1	2	3	4	5	6
Punkte	26	22	17½	13	7½	0



Viel Erfolg

Punkte: / 29

Unterschrift

Note