



## „Lärmampel“ mit Calliope Mini



### aktive Links

Jeder QR Code hat einen aktiven Link (pdf)



### Aufgabe:

In einem Klassenzimmer kann es manchmal sehr laut werden. Könnte man das sichtbar machen.

---- differenzierende Hilfe ----

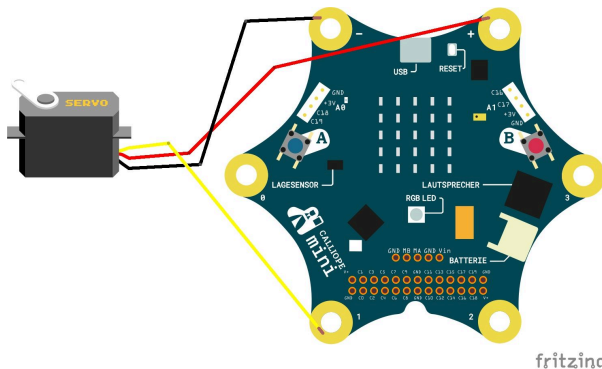
Die Maschine sollte drei Bereiche kennen.

1. es ist ruhig - mit einem grünen Licht
2. es ist etwas lauter - mit einem gelben Licht
3. es ist zu laut - rotes Licht

Zudem soll mit einem Servo ein Zeiger bewegt werden.

Laut Vorgabe zur Abschlussprüfung soll entweder ein Sensor und zwei Aktoren oder zwei Sensoren und ein Aktor zum Einsatz kommen. Ein Bauteil davon analog angesteuert.

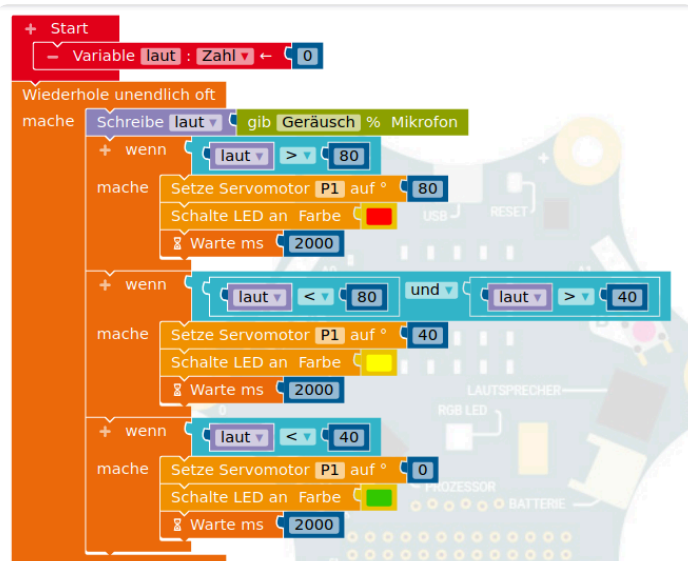
### Calliope Mini



Kurzes Video zur Visualisierung

### Programmierung

Programmiert wurde das Beispiel mit Nepo, der Programmiersprache von Open Roberta.



### Informatik