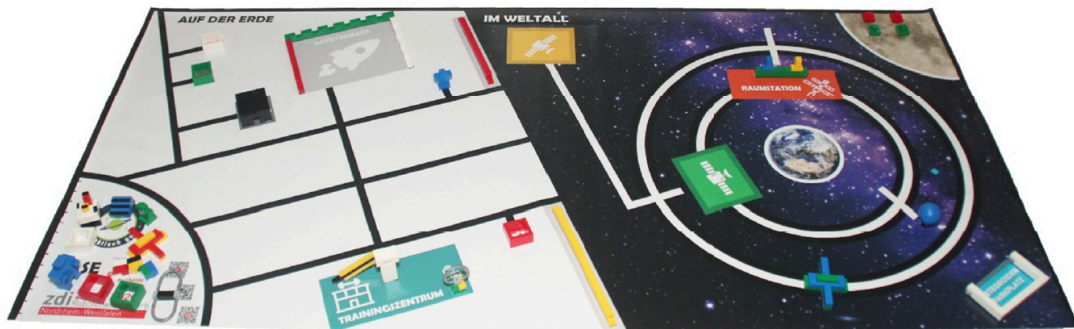


2. Klassenarbeit 9if Spielfeld und Aufgabe 2

Das Spielfeld

Das Spielfeld ist **235cm x 115cm** groß. Bei den Lokalwettbewerben wird die Spielfeldmatte **ohne eine Bande auf dem Boden** platziert.

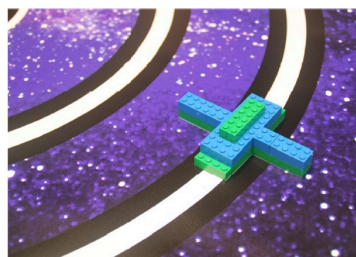


Aufgabe 2 – Satelliten installieren & korrigieren

Der gelb-rote Satellit liegt zu Beginn in der Base. Der grün-blaue Satellit ist von der Umlaufbahn abgekommen und liegt am Anfang auf der grauen Markierung im Weltall.



Gelb-roter Satellit zu Beginn in der Base



Grün-blauer Satellit zu Beginn auf der grauen Markierung



Grün-Blauen Satellit korrekt platzieren (max. 29 Punkte):

Bringt den grün-blauen Satelliten von der grauen Markierung in das grüne Rechteck. Es gibt 29 Punkte, sofern sich der Satellit am Ende vollständig im grünen Rechteck (inkl. der dunkel-grünen Umrandung) befindet. Es gibt 13 Punkte, sofern der Satellit den Bereich berührt, aber nicht vollständig im Bereich platziert wurde.

Gelb-Roten Satelliten ins Weltall bringen (max. 24 Punkte):

Bringt den gelb-roten Satelliten von der Base in das gelbe Rechteck. Es gibt 24 Punkte, sofern sich der Satellit am Ende vollständig im gelben Rechteck (inkl. der dunkel-gelben Umrandung) befindet. Es gibt 11 Punkte, sofern der Satellit den Bereich berührt, aber nicht vollständig im Bereich platziert wurde.



Verwendet werden hier die Aufgabenstellung und das Spielfeld des zdi-Roboterwettbewerbs 2019/2020. Die Nutzung erfolgt mit freundlicher Genehmigung der zdi-Landesgeschäftsstelle (zdi-LGS). © zdi-LGS