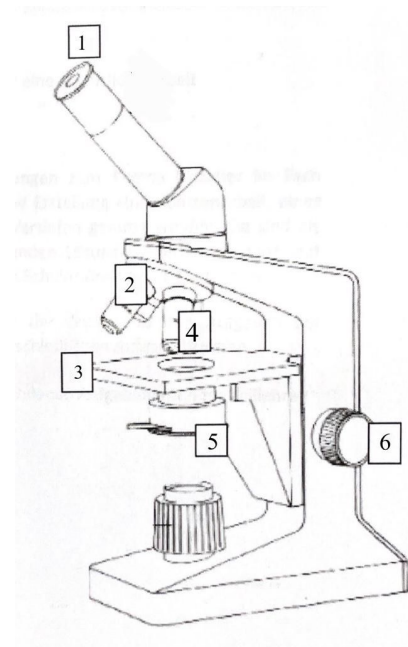


## Zelle und Einzeller

1 ■■■ Benenne die folgenden Bestandteile des Mikroskops.

- 1) \_\_\_\_\_
- 2) \_\_\_\_\_
- 3) \_\_\_\_\_
- 4) \_\_\_\_\_
- 5) \_\_\_\_\_
- 6) \_\_\_\_\_



2 ■■■ Welche vier Gegenstände können bei der Herstellung eines Präparates wichtig sein? / 2

---

---

3 ■■■ Zeichne eine **pflanzliche Zelle** und beschrifte alle Zellorganellen. / 6

---

---

---

---

---

---

---

---

4 ■■■ Welche der eben beschrifteten Zellorganellen kommen auch in **tierischen Zellen** vor? / 1½

---

---

---

5 Verbinde den Zellbestandteil mit seiner korrekten Aufgabe.

/ 6

Zellkern	umgibt Zelle und gibt ihr eine stabile Form
Zellplasma	steuert Lebensvorgänge, enthält Erbinformationen
Chloroplasten	grüner Farbstoff enthalten, stellen energiereiche Stoffe her
Vakuole	liegt der Innenseite der Zellwand auf
Zellmembran	lagert Wasser, Öle und andere Stoffe
Zellwand	zähe Flüssigkeit, darin Zellbestandteile eingelagert

6 Ordne die Fachbegriffe in die richtige Reihenfolge:

/ 2½

**Organ, Gewebe, Organismus, Zelle, Organsystem.**

7 Ordne allen Zellorganellen des Pantoffeltierchens ihre Funktion zu.

/ 5

Wimpern	
	strudelt Nahrung, z.B. Bakterien und kleine Einzeller, in die Zelle hinein.
Nahrungsvakuole	
Zellafter	
	leitet eingedrungenes Wasser nach außen und befördert Abfallstoffe aus dem Zellinneren hinaus.

8 Begründe, weshalb das Pantoffeltierchen trotz der Vakuole keine Pflanze ist.

/ 1

---



---

Punkte:

/ 27

Note

Unterschrift