

## Harmonie zu einer Basslinie komponieren (30min - ohne iPad)



- ① Wie sollte die Harmonie entsprechend eurem Formteil klingen?

Stimmung: \_\_\_\_\_

Komplexität: \_\_\_\_\_

- ② Wählt ein rhythmisches Pattern, dass zu eurem Formteil passt.

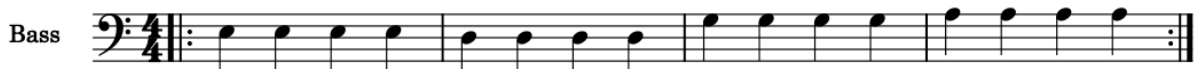


- ③ Findet heraus, welche Akkorde zu der Basslinie gehören.

- Bildet einen Dreiklang über dem Basston
- Findet heraus ob es Dur oder Moll ist
- Schreibt die Akkorde über die Basslinie



### Chorus



- ④ Findet geeignete Umkehrungen für die Akkorde am Klavier

- Sucht eine Anfangslage
- Sucht die Umkehrung des nächsten Akkordes so, dass die Finger sich möglichst wenig bewegen müssen

⑤ Übertragt euer Ergebnis in die Abbildung des Noten-Editors

- Achtet auf die Tonhöhe. Bleibt möglichst zwischen F2 und A3
- Achtet auf den Rhythmus



## Harmonie in Garageband aufnehmen (15min - mit iPad)

- ① Hört euch das Projekt an und entscheidet, ob euer rhythmisches Pattern angemessen ist oder ob ihr es ändern wollt.
- ② Übertragt die Planung für den Noten-Editor in das Garageband Projekt
- ③ Hört euch den fertigen Formteil an und bewertet ihn mit Hilfe der Tabelle

Bewertung	1 schlecht	2	3	4	5 gut
Stimmung	<input type="radio"/>	<input type="radio"/>	<input type="radio"/>	<input type="radio"/>	<input type="radio"/>
Komplexität	<input type="radio"/>	<input type="radio"/>	<input type="radio"/>	<input type="radio"/>	<input type="radio"/>
Kreativität	<input type="radio"/>	<input type="radio"/>	<input type="radio"/>	<input type="radio"/>	<input type="radio"/>
Allgemeiner Eindruck	<input type="radio"/>	<input type="radio"/>	<input type="radio"/>	<input type="radio"/>	<input type="radio"/>

## Melodie mit Text singen (15min - mit iPad)

- ① Hört euch euer Gesamtwerk als Gruppe mit Kopfhörern an
- ② Sing die Melodie auf „du du du“
- nutzt die Aufnahme als Hilfe
- ③ Sing die Melodie auf Text
- erst mit, dann ohne Aufnahme