

Brüche und Dezimalbrüche

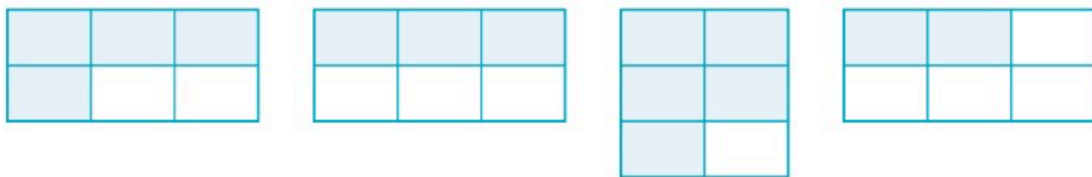
Hinweise

/ 2

- Neben allen Aufgaben steht ein Hinweis, ob die Aufgabe ausschließlich im Heft oder auf dem Blatt bearbeitet wird.
- Schreibe ordentlich und leserlich. Nutze hierfür einen Füller oder Tintenroller.
- Zeichne mit Bleistift und formuliere verständliche sowie ausformulierte Sätze.

① Ordne die Brüche der Größe nach. (Heft)

/ 4



② Ordne die Brüche in einer Ordnungskette an. Beginne mit dem kleinsten Bruch. (Heft)

/ 7

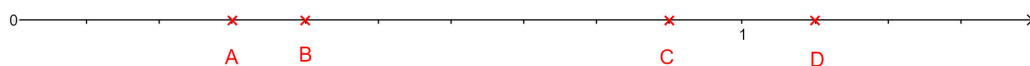
a) $\frac{3}{4}, \frac{1}{4}, \frac{4}{4}, \frac{7}{4}$

b) $\frac{9}{5}, \frac{9}{3}, \frac{9}{20}, \frac{9}{12}, \frac{9}{16}$

c) $\frac{2}{8}, \frac{3}{4}, \frac{1}{2}, \frac{13}{8}, \frac{1}{4}$

③ Welche Bruchzahlen sind auf dem Zahlenstrahl dargestellt? (Blatt)

/ 5



A = B = C = D = E = Markiere $\frac{3}{20}$

④ Setze das Zeichen $<$, $>$ oder $=$ ein. (Blatt)

/ 4

a) $\frac{4}{8}$ $\frac{1}{2}$

b) $\frac{3}{9}$ $\frac{2}{3}$

c) $\frac{5}{10}$ $\frac{2}{5}$

d) $\frac{12}{12}$ 1

⑤ Kürze die folgenden Brüche bis Zähler und Nenner teilerfremd sind. Schreibe, wenn möglich, als gemischte Zahl. (Heft)

/ 10

a) $\frac{5}{15}$

b) $\frac{2}{6}$

c) $\frac{18}{24}$

d) $\frac{9}{6}$

e) $\frac{14}{7}$

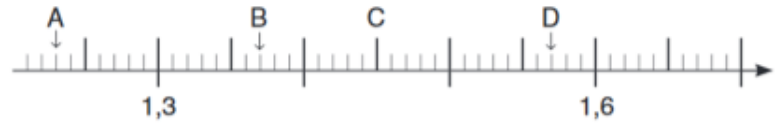
- ⑥ Erweitere die folgenden Brüche mit dem Wert in der Klammer. (Heft) / 10

a) $\frac{7}{15}$ (4) b) $\frac{5}{6}$ (7) c) $\frac{11}{24}$ (9) d) $\frac{7}{6}$ (3) e) $\frac{14}{9}$ (11)

- ⑦ Welche Zahlen sind am Zahlenstrahl dargestellt? Notiere sie als Dezimalzahl. / 8

A= B=

C= D=



A= B=

C= D=



- ⑧ Finde fünf Dezimalbrüche, die größer als 1,3 und kleiner als 1,4 sind. (Blatt) / 5

- ⑨ Schreibe in der Einheit, die in Klammern angegeben ist. (Heft) / 6

a) 5 € 22 ct (€) b) 1750 m (km) c) 64 cm (m) d) 7m 5dm 4cm (m)

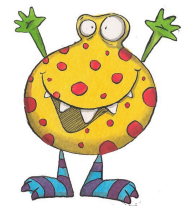
- ⑩ Wandle die folgenden Brüche in Dezimalzahlen um. Erweitere zuerst auf einen Zehnerbruch. (Blatt) / 6

a) $\frac{1}{2} =$

b) $\frac{3}{4} =$

c) $\frac{4}{5} =$

Viel Erfolg 🍀 ✨ liebe 6er!



Note	1	2	3	4	5	6
Punkte	58-67	49-57,5	40-48,5	30-39,5	12-29,5	>12

Note

Punkte:

/ 67

Unterschrift

Notenschlüssel

Note				
1+		97	64,99	65
	1	92	61,64	62
1-		87	58,29	58
2+		83	55,61	56
	2	78	52,26	52
2-		73	48,91	49
3+		69	46,23	46
	3	64,5	43,215	43
3-		59	39,53	40
4+		54	36,18	36
	4	49,5	33,165	33
4-		45	30,15	30
5+		35	23,45	23
	5	27,5	18,425	18
5-		18	12,06	12
	6	17	11,39	<9
gesamt		67		