

Brüche und Dezimalbrüche

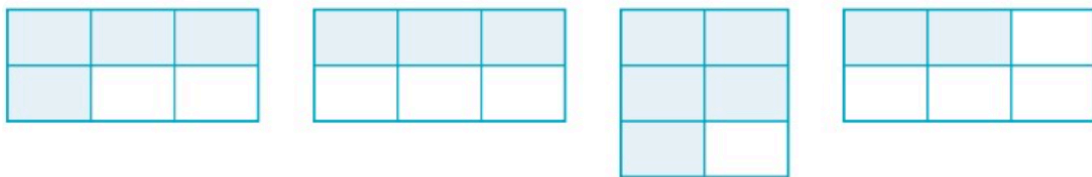
Hinweise

/ 2

- Neben allen Aufgaben steht ein Hinweis, ob die Aufgabe ausschließlich im Heft oder auf dem Blatt bearbeitet wird.
- Schreibe ordentlich und leserlich. Nutze hierfür einen Füller oder Tintenroller.
- Zeichne mit Bleistift und formuliere verständliche sowie ausformulierte Sätze.

① Ordne die Brüche der Größe nach. (Heft)

/ 4



② Ordne die Brüche in einer Ordnungskette an. Beginne mit dem kleinsten Bruch. (Heft)

/ 7

a) $\frac{3}{4}, \frac{1}{4}, \frac{4}{4}, \frac{7}{4}$

b) $\frac{9}{5}, \frac{9}{3}, \frac{9}{20}, \frac{9}{12}, \frac{9}{16}$

c) $\frac{2}{8}, \frac{3}{4}, \frac{1}{2}, \frac{13}{8}, \frac{1}{4}$

③ Welche Bruchzahlen sind auf dem Zahlenstrahl dargestellt? (Blatt)

/ 5



A = B = C = D = E = Markiere $\frac{3}{20}$

④ Setze das Zeichen $<$, $>$ oder $=$ ein. (Blatt)

/ 4

a) $\frac{4}{8}$ $\frac{1}{2}$

b) $\frac{3}{9}$ $\frac{2}{3}$

c) $\frac{5}{10}$ $\frac{2}{5}$

d) $\frac{12}{12}$ 1

⑤ Kürze die folgenden Brüche bis Zähler und Nenner teilerfremd sind. Schreibe, wenn möglich, als gemischte Zahl. (Heft)

/ 10

a) $\frac{5}{15}$

b) $\frac{2}{6}$

c) $\frac{18}{24}$

d) $\frac{9}{6}$

e) $\frac{14}{7}$

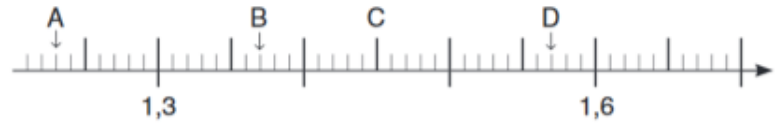
- ⑥ Erweitere die folgenden Brüche mit dem Wert in der Klammer. (Heft) / 10

a) $\frac{7}{15}$ (4) b) $\frac{5}{6}$ (7) c) $\frac{11}{24}$ (9) d) $\frac{7}{6}$ (3) e) $\frac{14}{9}$ (11)

- ⑦ Welche Zahlen sind am Zahlenstrahl dargestellt? Notiere sie als Dezimalzahl. / 8

A= B=

C= D=



A= B=

C= D=



- ⑧ Finde fünf Dezimalbrüche, die größer als 1,3 und kleiner als 1,4 sind. (Blatt) / 5

- ⑨ Schreibe in der Einheit, die in Klammern angegeben ist. (Heft) / 6

a) 5 € 22 ct (€) b) 1750 m (km) c) 64 cm (m) d) 7m 5dm 4cm (m)

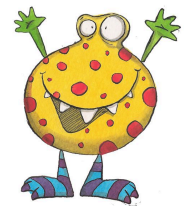
- ⑩ Wandle die folgenden Brüche in Dezimalzahlen um. Erweitere zuerst auf einen Zehnerbruch. (Blatt) / 6

a) $\frac{1}{2} =$

b) $\frac{3}{4} =$

c) $\frac{4}{5} =$

Viel Erfolg 🍀 ✨ liebe 6er!



| Note | 1 | 2 | 3 | 4 | 5 | 6 |
|--------|-------|---------|---------|---------|---------|-----|
| Punkte | 58-67 | 49-57,5 | 40-48,5 | 30-39,5 | 12-29,5 | >12 |

Note

Punkte:

/ 67

Unterschrift

Lösung

Notenschlüssel

| Note | | | | |
|--------|---|------|--------|----|
| 1+ | | 97 | 64,99 | 65 |
| | 1 | 92 | 61,64 | 62 |
| 1- | | 87 | 58,29 | 58 |
| 2+ | | 83 | 55,61 | 56 |
| | 2 | 78 | 52,26 | 52 |
| 2- | | 73 | 48,91 | 49 |
| 3+ | | 69 | 46,23 | 46 |
| | 3 | 64,5 | 43,215 | 43 |
| 3- | | 59 | 39,53 | 40 |
| 4+ | | 54 | 36,18 | 36 |
| | 4 | 49,5 | 33,165 | 33 |
| 4- | | 45 | 30,15 | 30 |
| 5+ | | 35 | 23,45 | 23 |
| | 5 | 27,5 | 18,425 | 18 |
| 5- | | 18 | 12,06 | 12 |
| | 6 | 17 | 11,39 | <9 |
| | | | | |
| gesamt | | 67 | | |