

# 2. Klassenarbeit Jg 7

## E-Kurs

| Notenspiegel |         |             |         |           |             |        |
|--------------|---------|-------------|---------|-----------|-------------|--------|
| Note         | 1       | 2           | 3       | 4         | 5           | 6      |
| Punkte       | 64 - 69 | 53,5 - 63,5 | 43 - 53 | 33 - 42,5 | 17,5 - 32,5 | 0 - 17 |
| Ergebnisse   |         |             |         |           |             |        |

Punkte: / 69

Note

Unterschrift

### Thema Dezimalzahlen

① Markiere auf dem Zahlenstrahl folgende Zahlen:

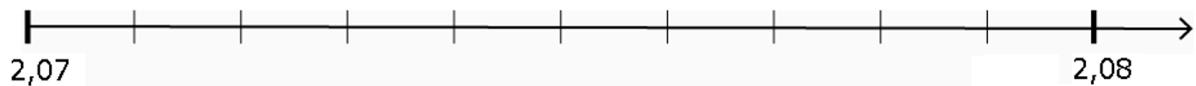
/ 4

•  $i = 2,078$

•  $k = 2,0795$

•  $l = 2,0705$

•  $m = 2,0765$



② Schreibe das korrekte Vergleichszeichen „<“ (ist kleiner als) oder „>“ (ist größer als) zwischen die beiden Zahlen!

/ 4

a)  $3,45$    $3,54$

b)  $0,24$    $0,247$

c)  $12,1001$    $12,101$

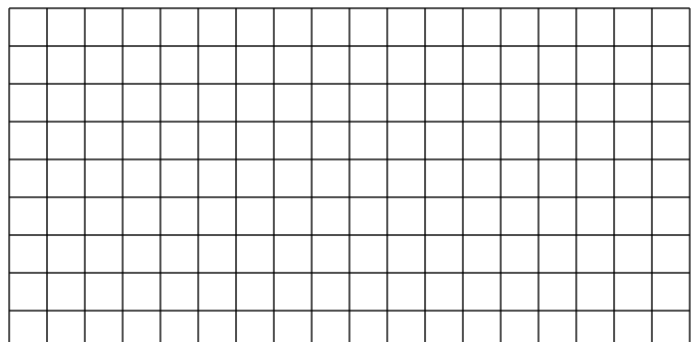
d)  $0,708$    $0,71$

③ Berechne schriftlich untereinander. Benutze das Karofeld.

/ 6

a)  $815,09 + 924,6 =$

b)  $29,89 + 735,4 =$

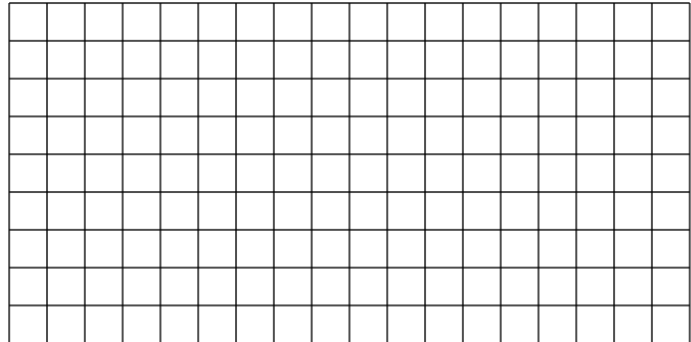


- ④ Subtrahiere schriftlich untereinander.  
Benutze das Karofeld.

/ 6

a)  $691,30 - 282,1 =$

b)  $265,37 - 198,8 =$



- ⑤ Rechne im Kopf.

/ 3

a)  $15,47 \cdot 100 =$

b)  $30,35 \cdot 10 =$

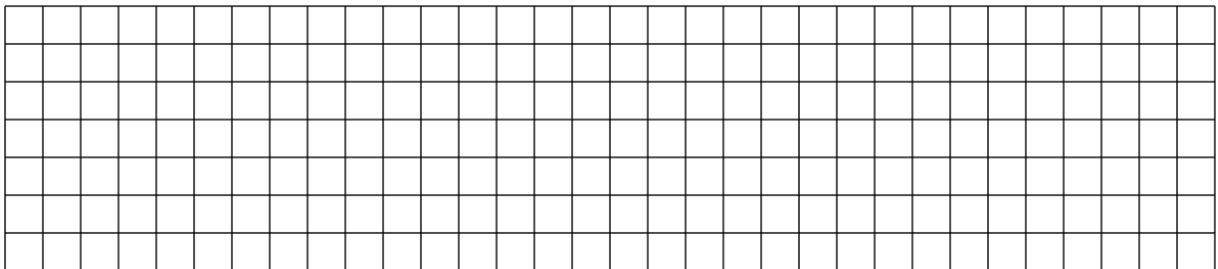
c)  $44,36 \cdot 1000 =$

- ⑥ Jetzt wird multipliziert. Rechne schriftlich auf dem Karofeld.

/ 4

a)  $5,09 \cdot 8,7 =$

b)  $3,71 \cdot 3,8 =$



- ⑦ Jetzt musst du dividieren! Berechne schriftlich auf dem Karofeld!

/ 4

a)  $44,1 : 7 =$

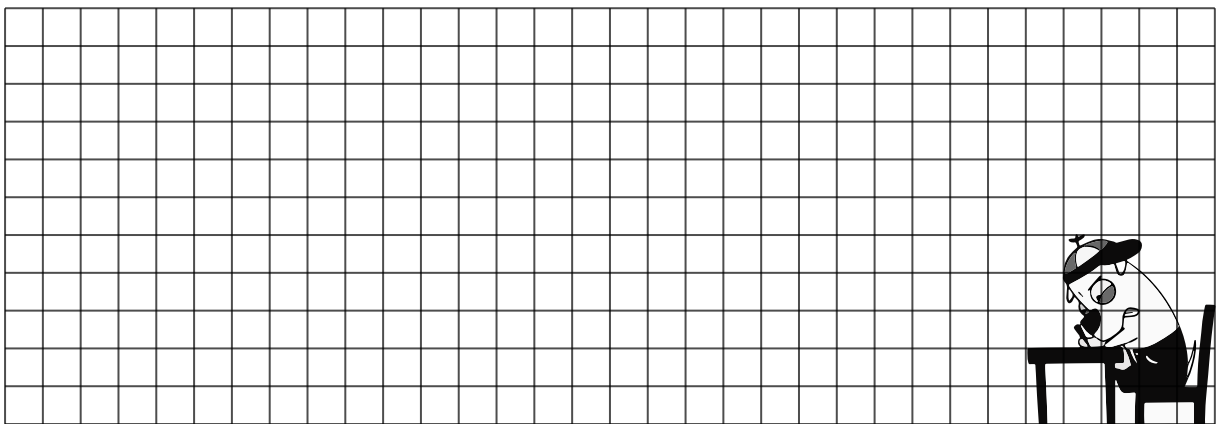
b)  $164,4 : 3 =$

- ⑧ Berechne schriftlich auf dem Karofeld!

/ 4

a)  $7,371 : 1,3 =$

b)  $5,32 : 1,4 =$

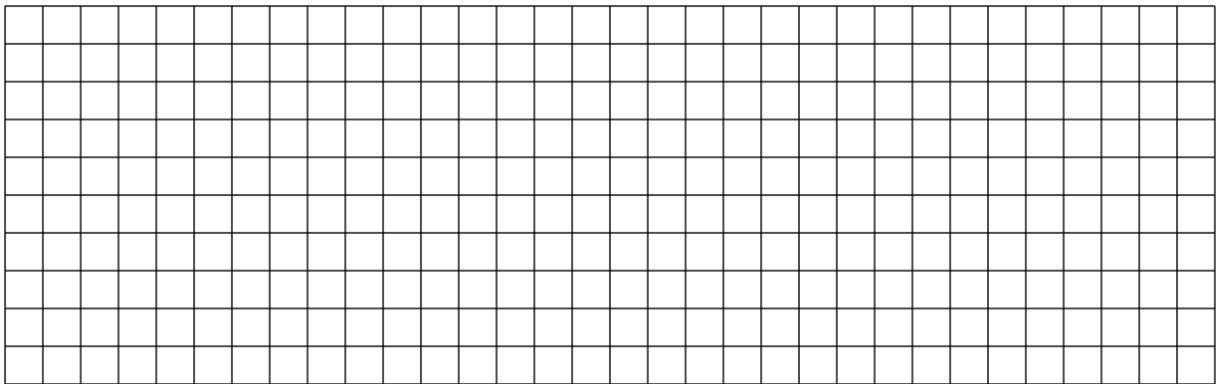


- ⑨ An den Tankstellen wird der Preis pro Liter Treibstoff auf 3 Nachkommastellen angezeigt. / 4

Herr Sandri hat 52,75 Liter Benzin getankt. Ein Liter Benzin kostete 1,749 €.

Frage: Wie viel musste er bezahlen? Runde auf Cent.

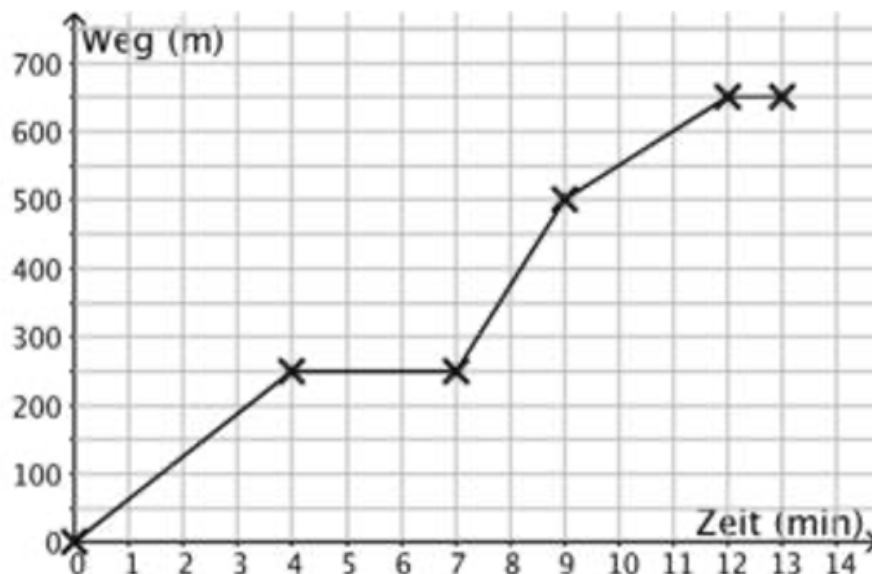
Antwort: \_\_\_\_\_



## Zuordnungen

- ⑩ In der Grafik unten ist der Malak's Fußweg von ihrem Zuhause bis zur Schule dargestellt. / 5

- Wie viel Minuten braucht sie bis zur Schule? 13min
- Wie viele Meter sind es bis zur Schule? 650m
- Wie weit ist die Ampel von ihrem Zuhause entfernt? 250m
- Wann läuft sie am Schnellsten? Minuten 7 bis 9



⑪

| Monat            | J | F | M | A  | M  | J  | J  | A  | S  | O  | N | D |
|------------------|---|---|---|----|----|----|----|----|----|----|---|---|
| Temperatur in °C | 0 | 1 | 5 | 10 | 14 | 18 | 21 | 20 | 14 | 12 | 6 | 4 |

/ 6

Du siehst oben eine Tabelle.

- Beschreibe kurz, was in der Tabelle dargestellt wird.

In der Tabelle wurde die Durchschnittstemperatur für jeden Monat notiert.

- Welcher Monat ist am wärmsten? Juli
- Welcher Monat ist am kältesten? Januar
- Wie groß ist der Temperaturunterschied zwischen April und Juli?

$21^\circ - 10^\circ = 11^\circ$ . Der Unterschied beträgt  $11^\circ$  Celsius.

⑫ Berechne die fehlenden Größen. Ergänze die Rechenpfeile.

/ 12

| Anzahl T-Shirts | Preis in € |
|-----------------|------------|
| 3               | 27         |
| 1               | 9          |
| 4               | 36         |

| Anzahl Bücher | Preis in € |
|---------------|------------|
| 4             | 60         |
| 1             | 15         |
| 7             |            |

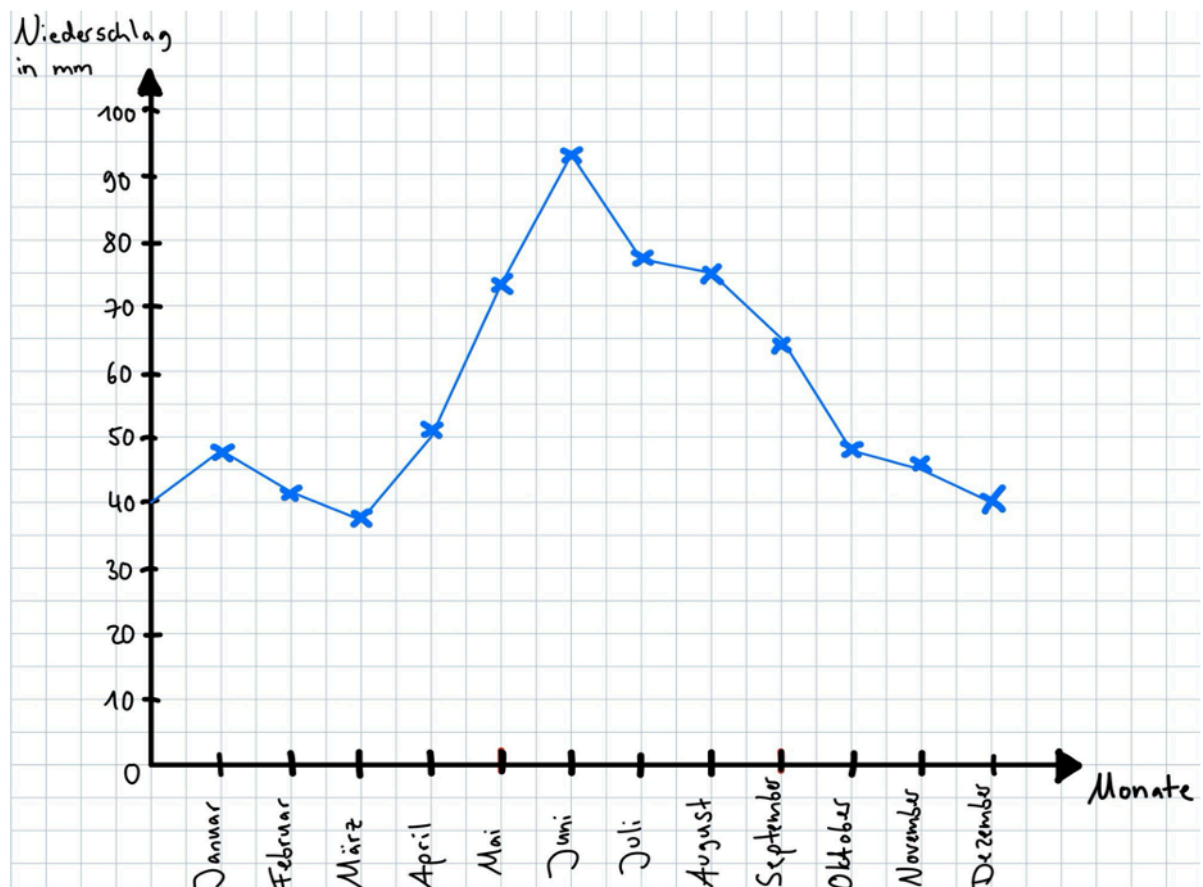
| Arbeitszeit | Lohn in € |
|-------------|-----------|
| 8           | 96        |
| 1           | 12        |
| 12          |           |

| Brot | Preis in € |
|------|------------|
| 3    | 6,90       |
| 1    | 2,30       |
| 9    | 20,70      |

- 13 Die Tabelle unten zeigt die durchschnittliche Niederschlagsmenge von Stuttgart und Hamburg. In der Grafik sind die Werte von Stuttgart bereits eingezeichnet. / 7

Zeichne nun ebenfalls die Werte von Hamburg in das Diagramm und verbinde sie.

| Monat           | J  | F  | M  | A  | M  | J  | J  | A  | S  | O  | N  | D  |
|-----------------|----|----|----|----|----|----|----|----|----|----|----|----|
| Stuttgart in mm | 48 | 42 | 38 | 51 | 74 | 94 | 77 | 75 | 64 | 48 | 46 | 40 |
| Hamburg in mm   | 60 | 50 | 45 | 40 | 45 | 65 | 85 | 80 | 55 | 55 | 50 | 60 |



**Viel Erfolg!!!**