

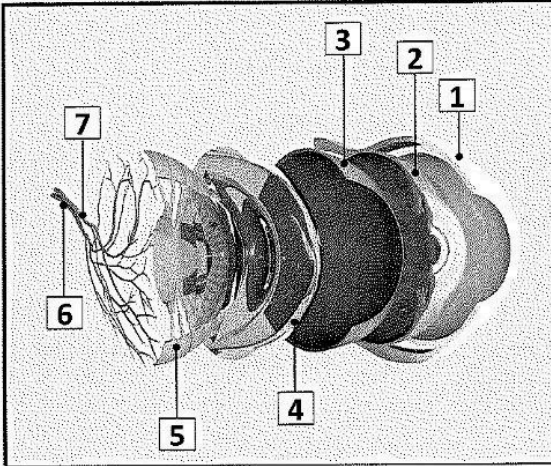


Humanbiologie – Sinnesorgane

Aufbau und Funktion des Auges

Unser Auge ist von außen betrachtet recht simpel, jedoch verbirgt sich dahinter ein unglaublich empfindliches und komplexes System. Was wir von außen sehen, das sind meist nur die Schutzmechanismen des Auges. Die Netzhaut ist dazu da, um die Reize des Lichtes aufzunehmen und in elektrische Impulse zu verwandeln, die dann im Gehirn ankommen.

Aufgabe: Ordne folgende Begriffe den jeweiligen Stellen im Auge zu.



- Lederhaut
- Aderhaut
- Netzhaut
- Hornhaut
- Glaskörper
- Iris
- Blutgefäße / Sehnerv

Large grid area for student response.