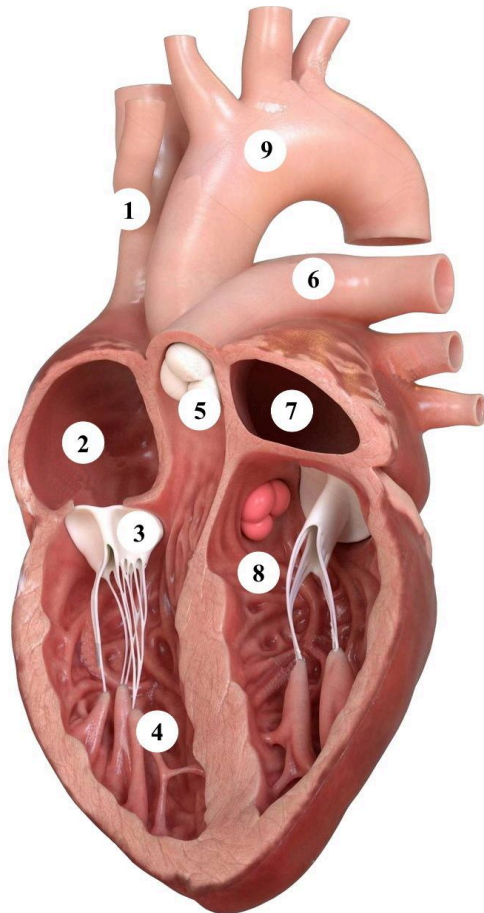


## Das Herz

- ① Fülle den Lückentext aus. Nutze dazu die Abbildung des Herzens mit seinen Nummerierungen.



Das sauerstoffarme Blut wird über die untere und obere \_\_\_\_\_(1) aus dem Körper in die rechte \_\_\_\_\_(2) transportiert. Von dort gelangt es durch die rechte \_\_\_\_\_(3) in die rechte \_\_\_\_\_(4). Über die rechte \_\_\_\_\_(5) gelangt das Blut in die \_\_\_\_\_(6). Nachdem das Blut in der Lunge mit Sauerstoff angereichert wurde, gelangt das Blut durch die \_\_\_\_\_ in die linken \_\_\_\_\_(7) und von dort durch die linke \_\_\_\_\_ in die linke \_\_\_\_\_(8). Dort wird das sauerstoffreiche Blut durch die linke \_\_\_\_\_ gepumpt und gelangt über die \_\_\_\_\_(9) in den Körperkreislauf.