

## ① Was gehört zusammen?

- 1) Schneide die folgenden Bilder und Textkarten aus.
- 2) Schau dir alle Bilder genau an und lese dir die Texte durch.  
Ordne nun die Bilder der richtigen Beschreibung zu.

Ich wurde in einem Grab in Hallstatt gefunden. Mein Besitzer war ein reicher Mann. Obwohl ich wie ein Schwert ausschaue, wurde ich nie zum Kämpfen verwendet.

Ich bin eines der ältesten Fundstücke aus Hallstatt. Vor 7000 Jahren wurde ich als Pickel im Salzbergwerk verwendet.

In Hallstatt gab es Grab- und Brandbestattungen. Den Gestorbenen wurde neben Kleidung auch Waffen und Nahrung mit ins Jenseits gegeben.

In Hallstatt wurde ich erfunden und entwickelt. Ich würde für den Abbau von Salz verwendet. Durch meine Form und die Metallspitze wird das Arbeiten leichter.

Alles, was im Bergwerk von den Forscher\*innen des Naturhistorischen Museums gefunden wird, muss entsalzt werden. Sonst würden die Funde kaputt werden.

Ich bin die älteste Holzstufe Europas und komme aus dem Jahr 1344 v. Chr. Bei einer Breite von 1,20 Meter konnten Menschen mit Tragesäcken leicht aneinander vorbeigehen.

Die Aufzeichnungen stammen von Johann Georg Ramsauer, der 1846 das Gräberfeld in Hallstatt entdeckt hat. Die 1000 gefundenen Gräber hat er genauestens dokumentiert.

Ich bin aus Holz gefertigt. Mit mir wurden in den Höhlen leckere Speisen wie der in Hallstatt gefundene Eintopf namens Ritschert gekocht.



Eine Grabungsdokumentation



Ein Pickel aus Hirschgeweih



Der Kochlöffel



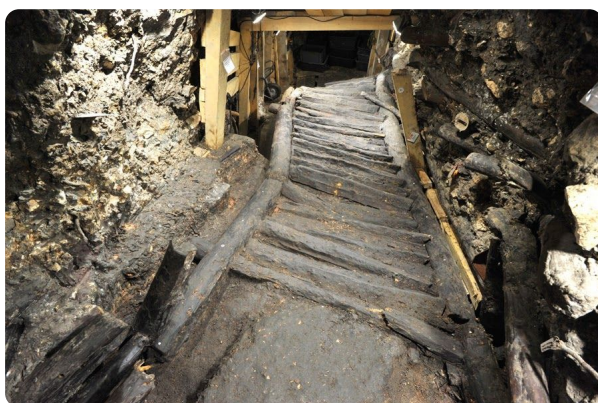
Das Dolchmesser



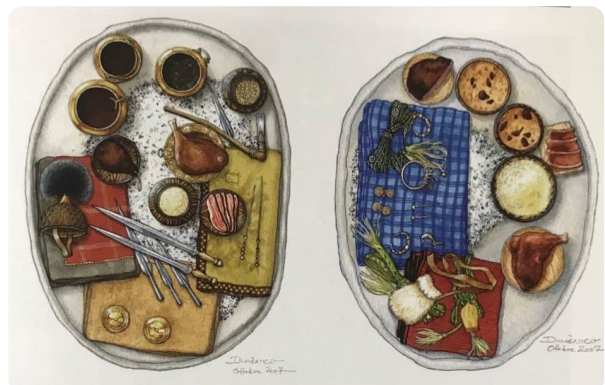
Der Lappenpickel



Stofffunde



Die Hallstattzeitliche Treppe



Zwei Gräber mit Grabbeigaben