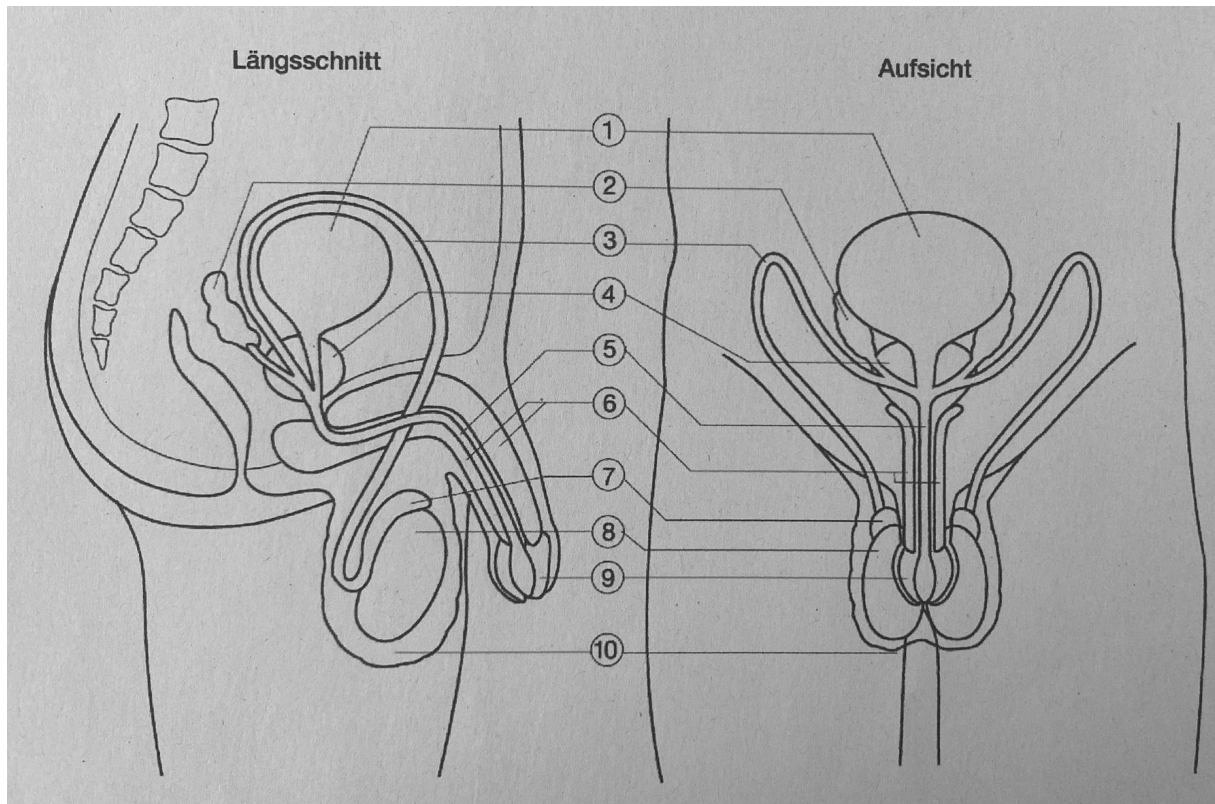


## Die Geschlechtsorgane des Mannes ★★★

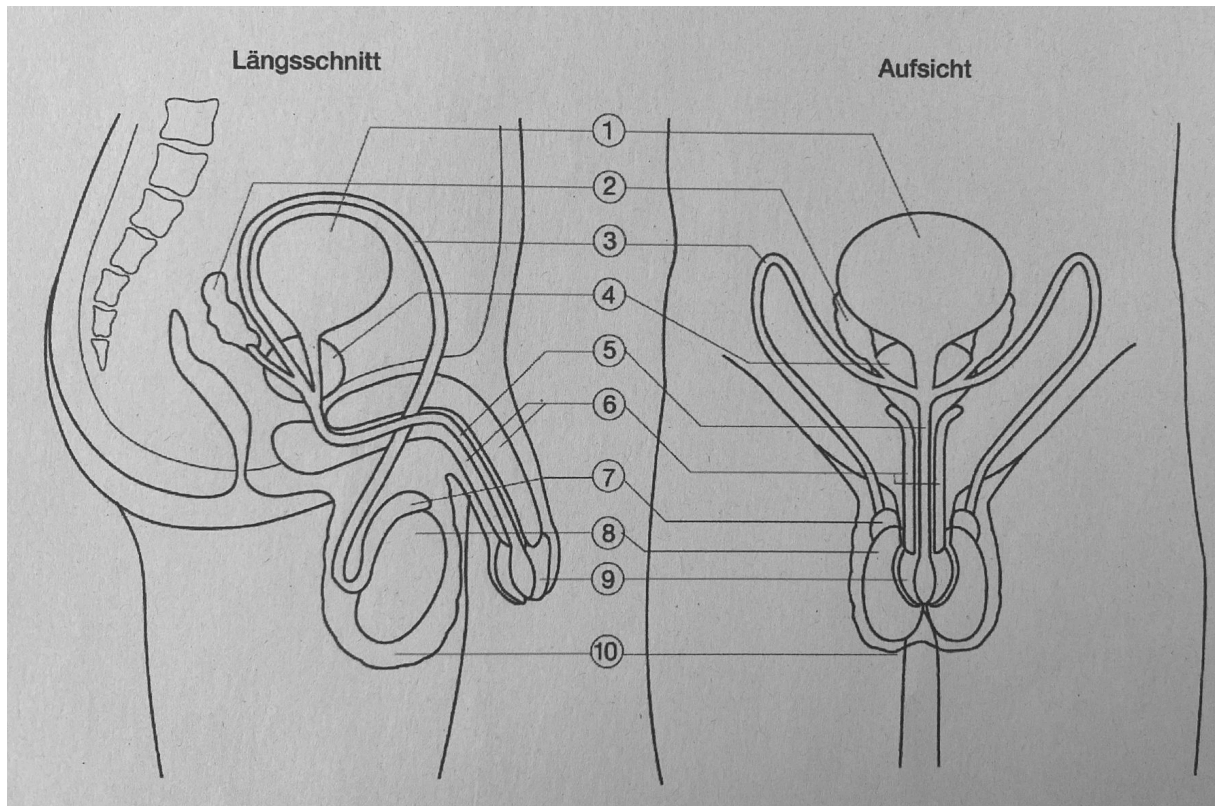
- ① Sieh dir die Abbildung im Buch auf der Seite 357 an. Orientiere dich an dieser Abbildung und ordne den angegebenen Funktionen die entsprechenden Organe zu.



Nr.	Organ	Funktion
1		Hier sammelt sich Urin.
8		Hier bilden sich Spermien (= Samenzellen)
9		Berührungsempfindliche Spitze des Penis.
3		Sie leiten die Spermien zum Penis.
2		Diese Drüsen bilden eine Flüssigkeit, durch die die Spermien beweglicher gemacht werden.
4		
6		Wenn sie sich mit Blut füllen, versteift sich der Penis.
5		Röhre, die Urin und Spermien nach außen leitet.
7		Hier werden die Spermien gespeichert.
10		In ihm liegen die Hoden und Nebenhoden.

## Die Geschlechtsorgane des Mannes ★★

- ① Sieh dir die Abbildung im Buch auf der Seite 357 an. Orientiere dich an dieser Abbildung und ordne den angegebenen Funktionen die entsprechenden Organe zu.

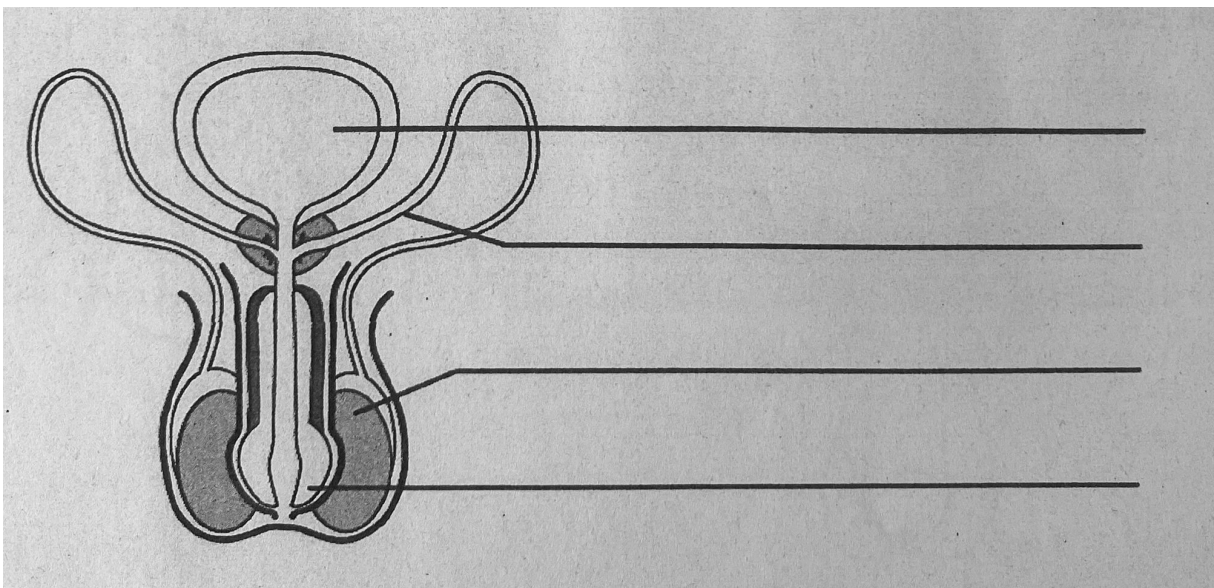
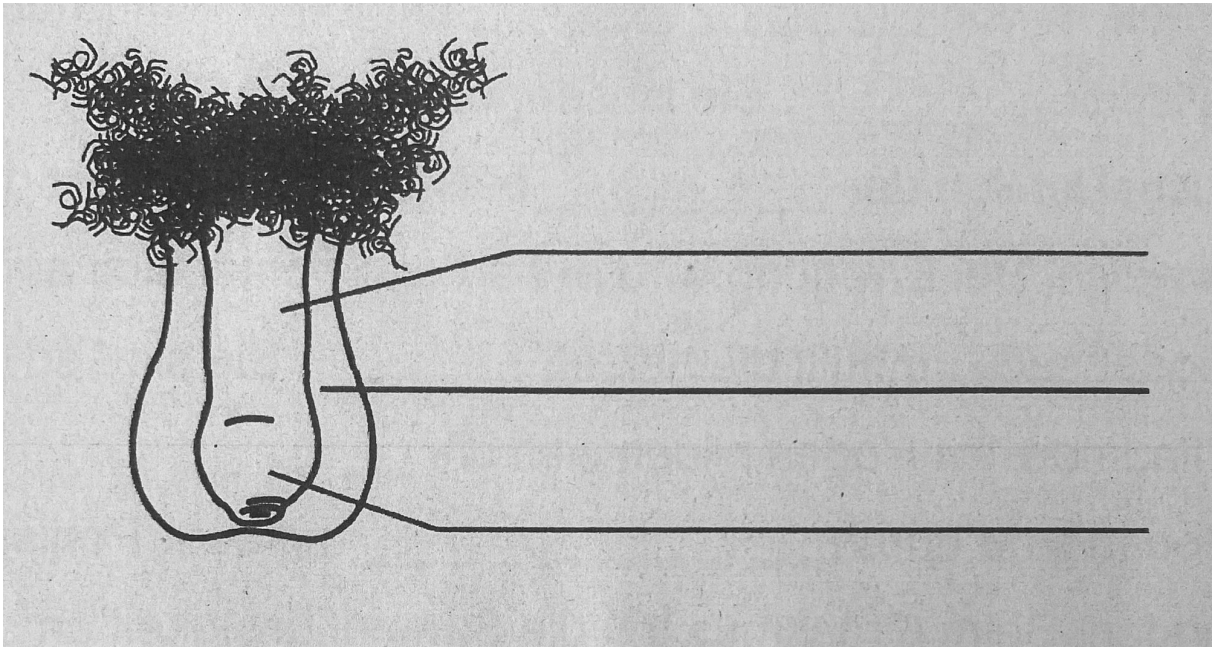


Nr.	Organ	Funktion
		Hier sammelt sich Urin.
		Hier bilden sich Spermien (= Samenzellen)
		Berührungsempfindliche Spitze des Penis.
		Sie leiten die Spermien zum Penis.
		Diese Drüsen bilden eine Flüssigkeit, durch die die Spermien beweglicher gemacht werden.
		Wenn sie sich mit Blut füllen, versteift sich der Penis.
		Röhre, die Urin und Spermien nach außen leitet.
		Hier werden die Spermien gespeichert.
		In ihm liegen die Hoden und Nebenhoden.



## Die Geschlechtsorgane des Mannes ★

- ① Sieh dir die Abbildung im Buch auf Seite 357 genau an.  
Schreibe die richtigen Begriffe auf die Linien.



**Hoden**

**Harnblase**

**Samenleiter**

**Eichel**

**Penis**

**Vorhaut**

**Hodensack**

## Die Geschlechtsorgane des Mannes ★

---

② Trage die richtigen Begriffe in die Lücken ein.

Der Penis ist von [ ] umgeben. Am Ende des Penis ist die [ ]. Sie ist sehr empfindlich.

Die Eichel ist von der [ ] bedeckt. Meistens ist der Penis weich. Bei Erregung wird er hart und richtet sich auf.

Der Hodensack umhüllt die beiden [ ]. Sie sind so groß wie Pflaumen. Im Hoden bilden sich die [ ].

Die Hoden sind durch [ ] mit dem Penis verbunden. Beim Orgasmus tritt die Samenflüssigkeit an der Eichel aus.

---

**Schamhaaren**

**Eichel**

**Vorhaut**

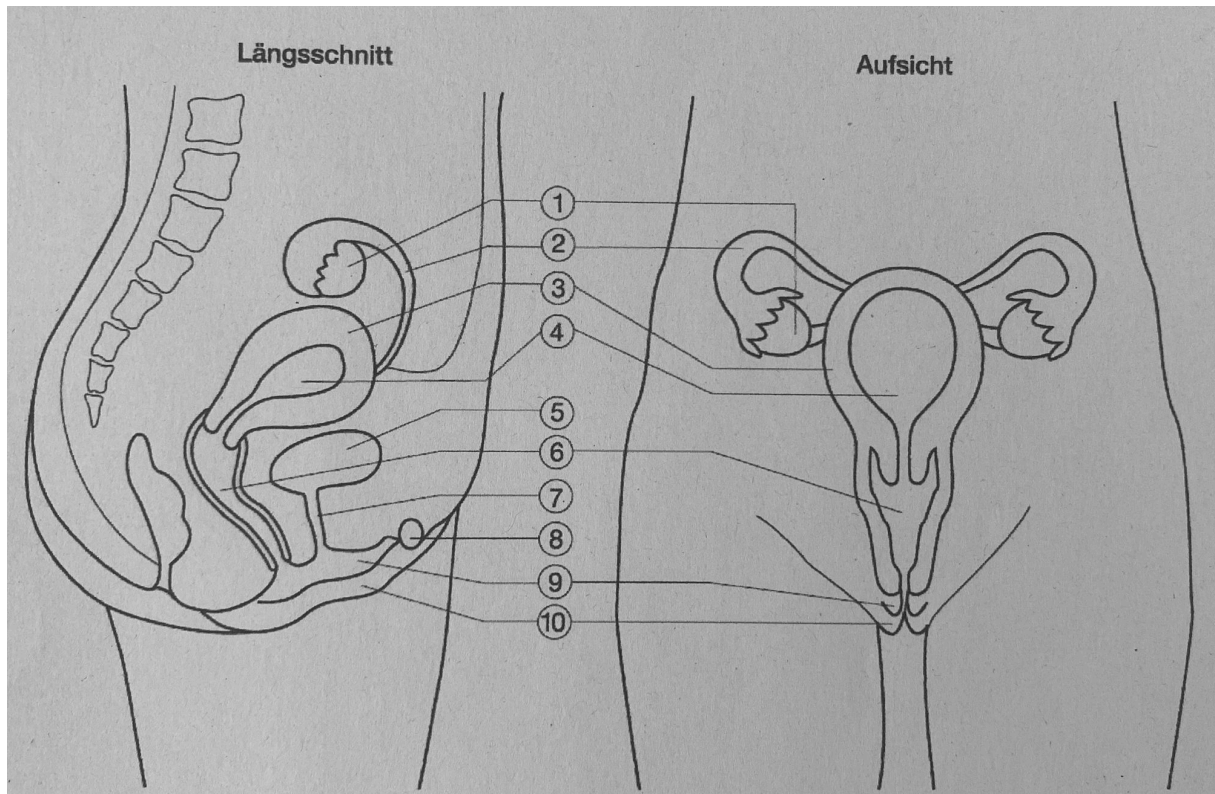
**Hoden**

**Samen**

**Samenleiter**

## Die Geschlechtsorgane der Frau ★★★

- ① Sieh dir die Abbildung im Buch auf der Seite 356 an. Orientiere dich an dieser Abbildung und ordne den angegebenen Funktionen die entsprechenden Organe zu.

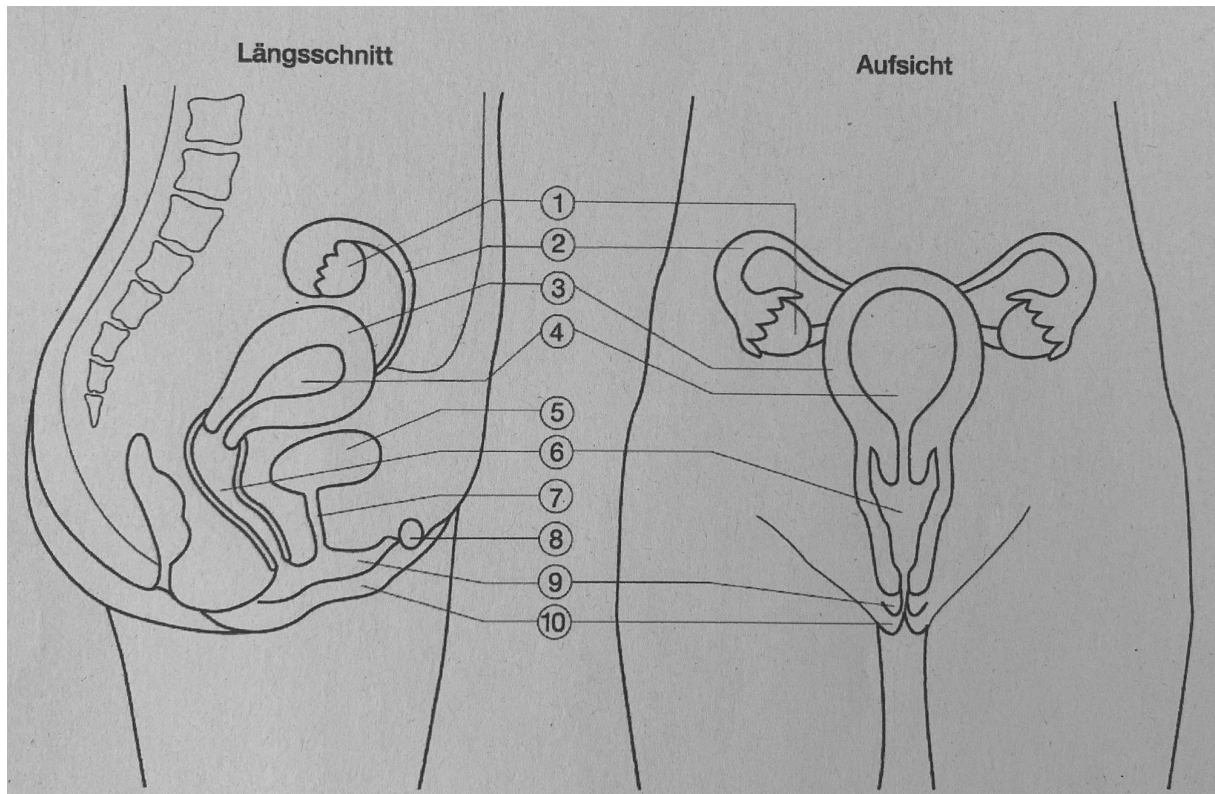


Nr.	Organ	Funktion
		Hier sammelt sich Urin.
		Hier lagern die (ca. 200.000) unreifen Eizellen.
		Sie schützen die Vulva von außen.
		Gut durchblutete Schicht, in der sich eine befruchtete Eizelle einnisten kann.
		Sie ist sehr berührungsempfindlich.
		Hier entwickelt sich während der Schwangerschaft das Kind.
		Sie leitet den Urin nach draußen.
		Etwa 10 cm lange, dehnbare Röhre, führt zur Gebärmutter.
		Sie leiten die Eizelle vom Eierstock zur Gebärmutter.
		Sie umschließen die Klitoris.



## Die Geschlechtsorgane der Frau ★★

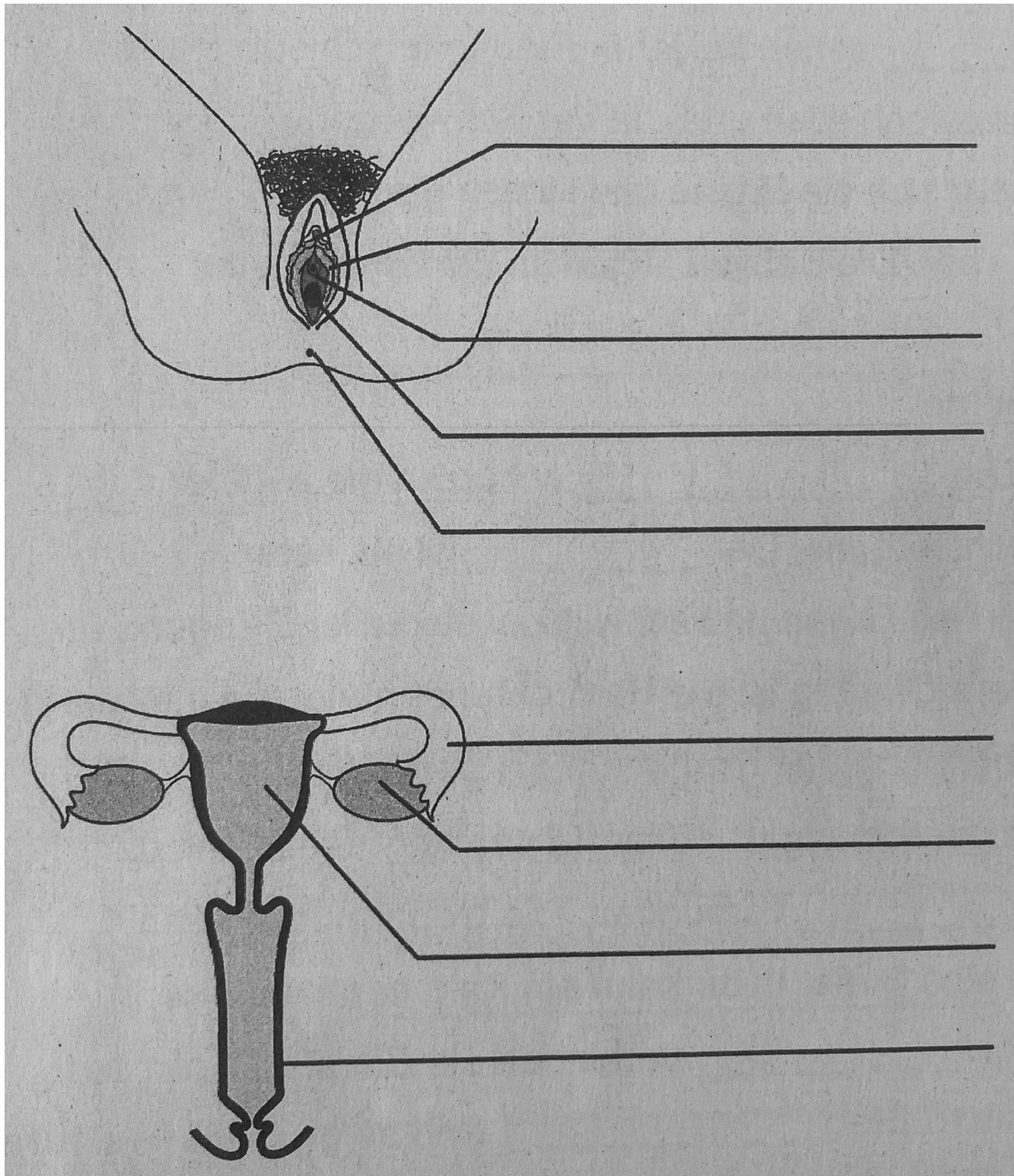
- ① Sieh dir die Abbildung im Buch auf der Seite 356 an. Orientiere dich an dieser Abbildung und ordne den angegebenen Funktionen die entsprechenden Organe zu.



Nr.	Organ	Funktion
5		Hier sammelt sich Urin.
1		Hier lagern die (ca. 200.000) unreifen Eizellen.
10		Sie schützen die Vulva von außen.
4		Gut durchblutete Schicht, in der sich eine befruchtete Eizelle einnisten kann.
8		Sie ist sehr berührungsempfindlich.
3		Hier entwickelt sich während der Schwangerschaft das Kind.
7		Sie leitet den Urin nach draußen.
6		Etwa 10 cm lange, dehnbare Röhre, führt zur Gebärmutter.
2		Sie leiten die Eizelle vom Eierstock zur Gebärmutter.
9		Sie umschließen die Klitoris.

## Die Geschlechtsorgane der Frau ★

- ① Sieh dir die Abbildungen im Buch auf Seite 356 genau an. Schreibe die richtigen Begriffe auf die Linien.



**Eileiter**

**Eierstöcke**

**Gebärmutter**

**Kitzler**

**Vulvalippen**

**Harnröhrenöffnung**

**Darmöffnung**

**Vulva**

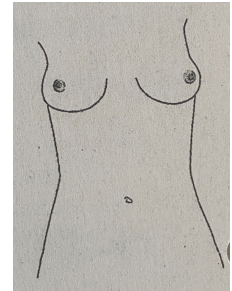
**Vagina**

## Die Geschlechtsorgane der Frau ★

③ Trage die richtigen Begriffe in die Lücken ein.

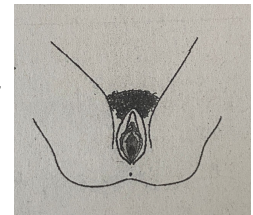
### Die Brüste

Die  sehen bei jeder Frau unterschiedlich aus und sind unterschiedlich groß. In der Schwangerschaft vergrößern sich die Brüste und stellen die  her. Die Babys saugen an den Brustwarzen.

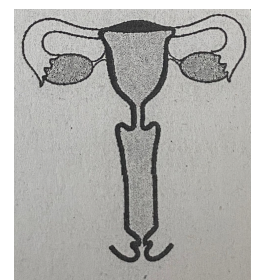


### Die Vagina

Die äußeren  schützen die anderen Geschlechtsorgane. Der  ist ein sehr empfindliches Organ und schwillt bei Erregung an. Die vordere Öffnung ist die Harnröhrenöffnung, die mittlere die Vulva und die hintere die Darmöffnung.



Die Vagina ist 10 bis 12 cm lang. Sie ist mit der  verbunden. Die Gebärmutter ist so groß wie eine Birne. In ihr kann ein Kind heranwachsen. Die beiden  verbinden die Eierstöcke mit der Gebärmutter. Die  sind so groß wie Walnüsse. In ihnen befinden sich die Eizellen.



**Brüste**

**Muttermilch**

**Vulvalippen**

**Kitzler**

**Eierstöcke**

**Gebärmutter**

**Eileiter**