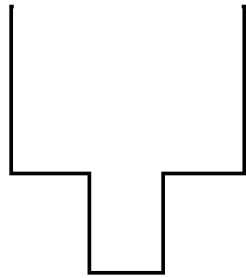
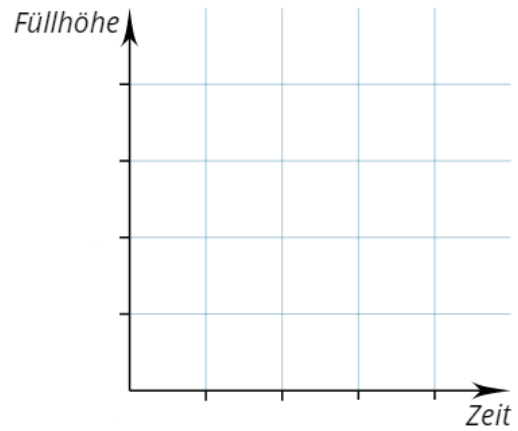


① Füllgraphen zeichnen:

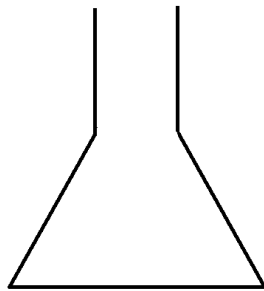
- Die Gefäße werden gleichmäßig bis zum oberen Rand mit Wasser gefüllt. Zeichne jeweils den passenden Füllgraphen.



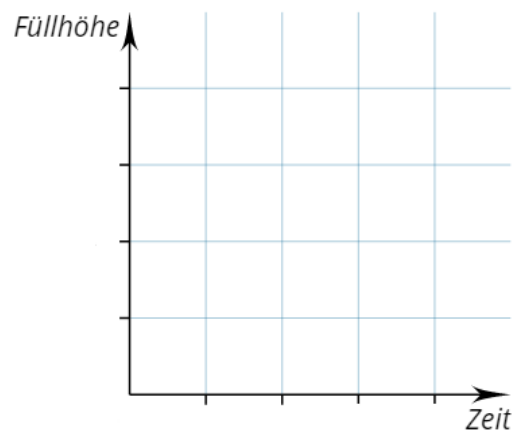
Gefäß 1



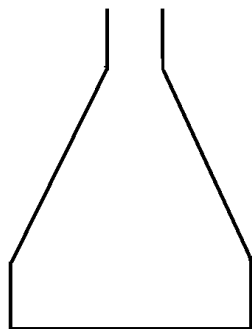
Füllgraph



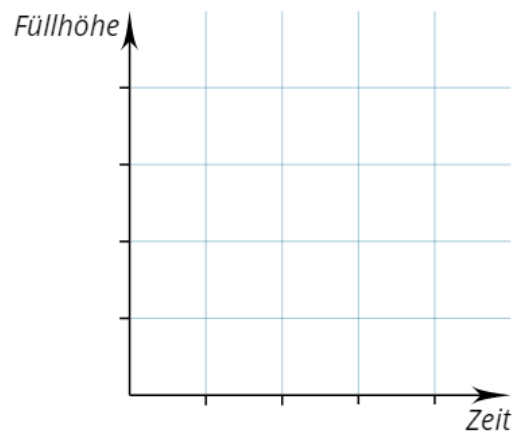
Gefäß 2



Füllgraph



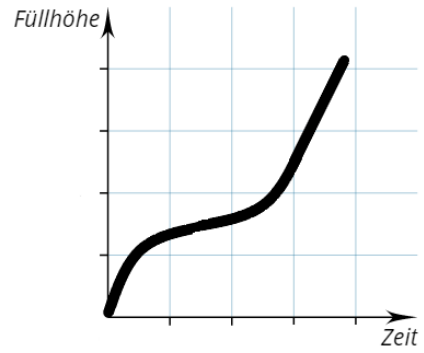
Gefäß 3



Füllgraph

② Füllgraphen lesen:

- Gegeben ist ein Füllgraph. Zeichne ein Gefäß, welches zum Graphen passt.



Füllgraph (Gefäß 4)

