

① Übertrage auf einem leeren Blatt (unliniert/unkariert) folgende Arbeitsschritte. / 12

- a) Zeichne ein Koordinatensystem mit 8 cm für die x-Achse und 8 cm für die y-Achse.
- b) Trage die Punkte $P_1 (2 | 1)$ und $P_2 (0 | 5)$ ein.
- c) Zeichne eine Gerade g durch die Punkte P_1 und P_2 .
- d) Trage den Punkt $A_1 (3 | 4)$ ein.
- e) Zeichne eine Parallele p zur Geraden g durch den Punkt A_1 .
- f) Zeichne eine Senkrechte s auf die Gerade g durch den Punkt A_1 .

② Trage zu den folgenden Sätzen die passende Figur: **Quadrat, Dreieck, Parallelogramm**. / 3

- a) Hat drei Ecken, drei Winkel und drei Seiten:
- b) Alle Seiten sind gleich lang:
- c) Gegenüberliegende Seiten sind gleich lang:

③ Trage die Begriffe zu den aufgeführten Figuren ein: / 5

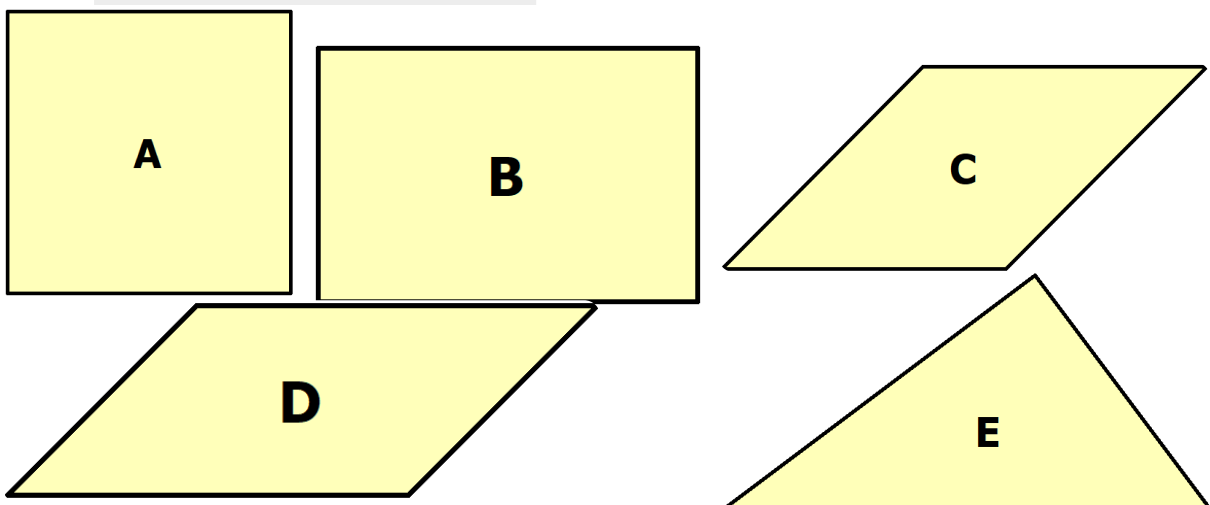
A

B

C

D

E



- ④ Trage die richtige Bezeichnung zu den „Linien“ aus dem Koordinatensystem ein. / 3

g ist eine

h ist eine

i ist eine

- ⑤ Trage die Koordinaten der Punkte aus dem Koordinatensystem ein. / 12

A (|)

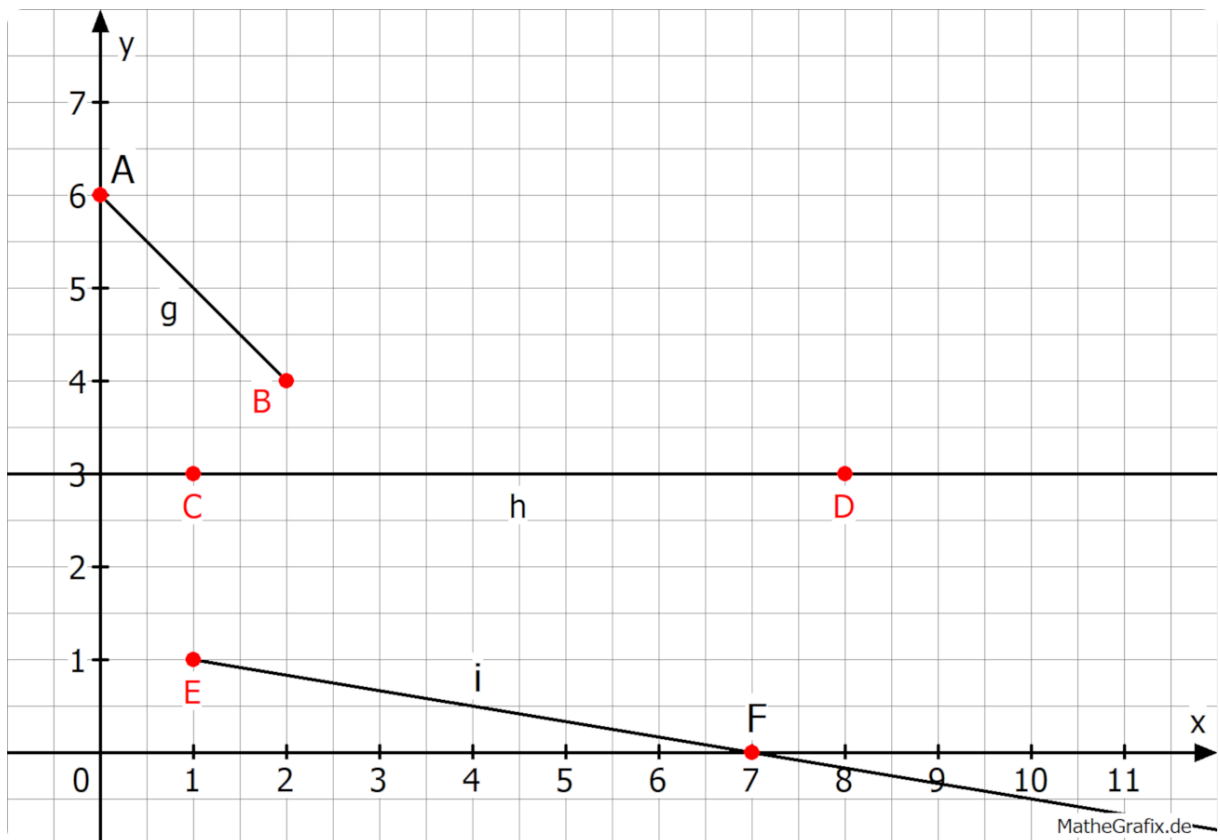
C (|)

E (|)

B (|)

D (|)

F (|)



Note

Punkte: / 35

Unterschrift eines Erziehungsberechtigten