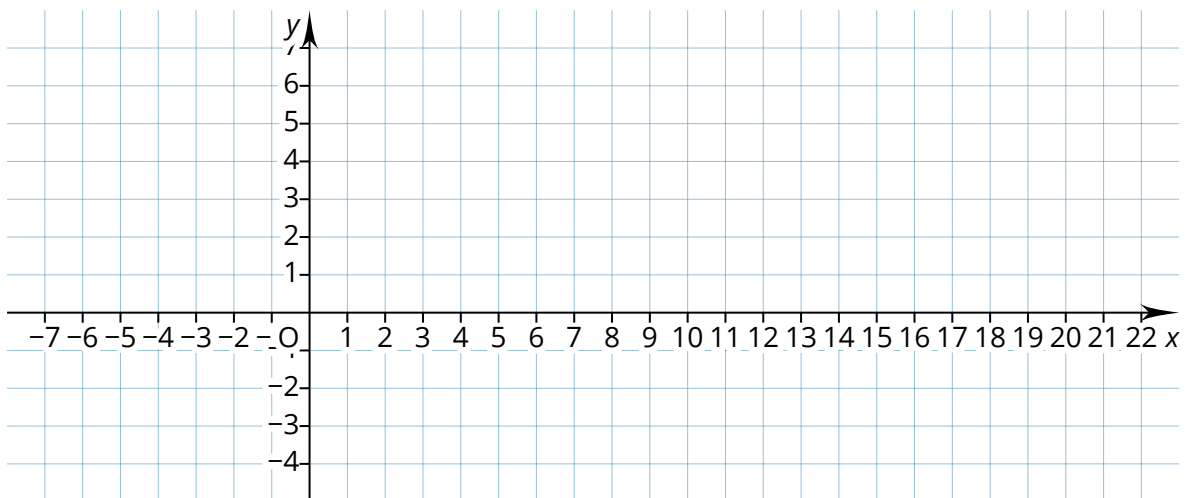
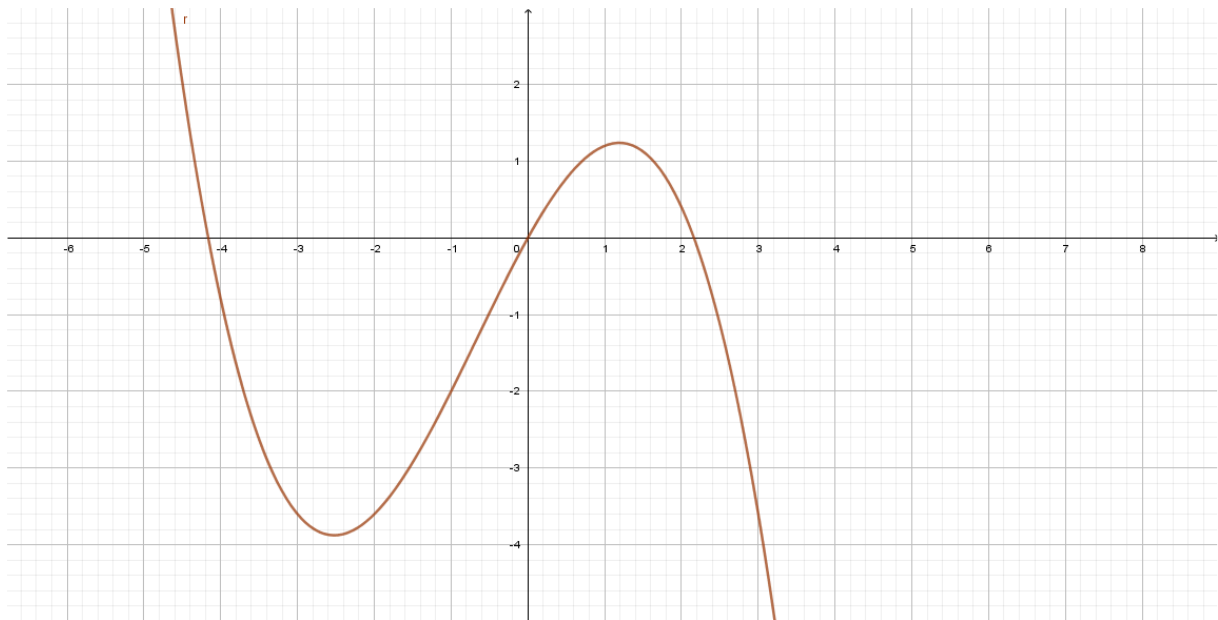


① Zeichnerische Analyse

- Zeichne Tangenten zu Bestimmung der Steigung  $f'(x)$  am Punkt  $x$
- Trage die Werte in die Wertetabelle ein.
- Zeichne den Graphen  $f'(x)$

x	-4	-2	0	2	4	6	8	10	12	14	16
$f'(x)$	1	2									

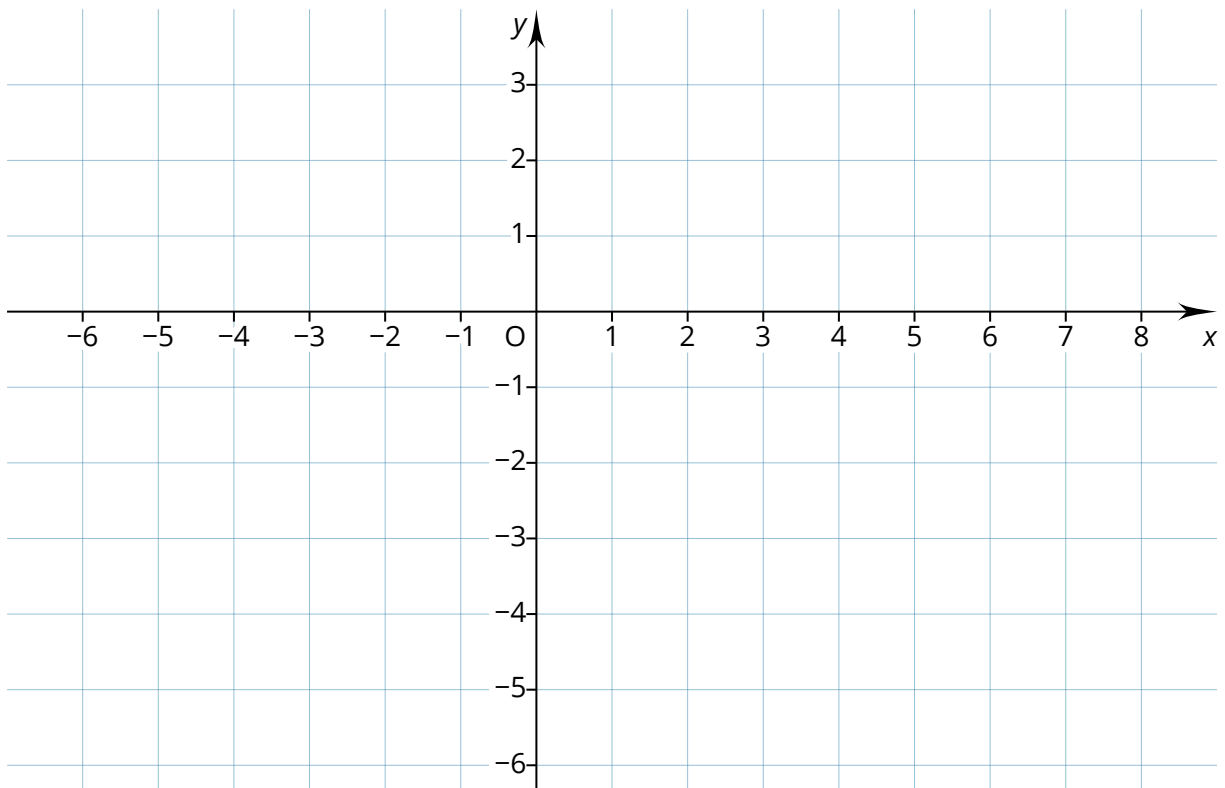


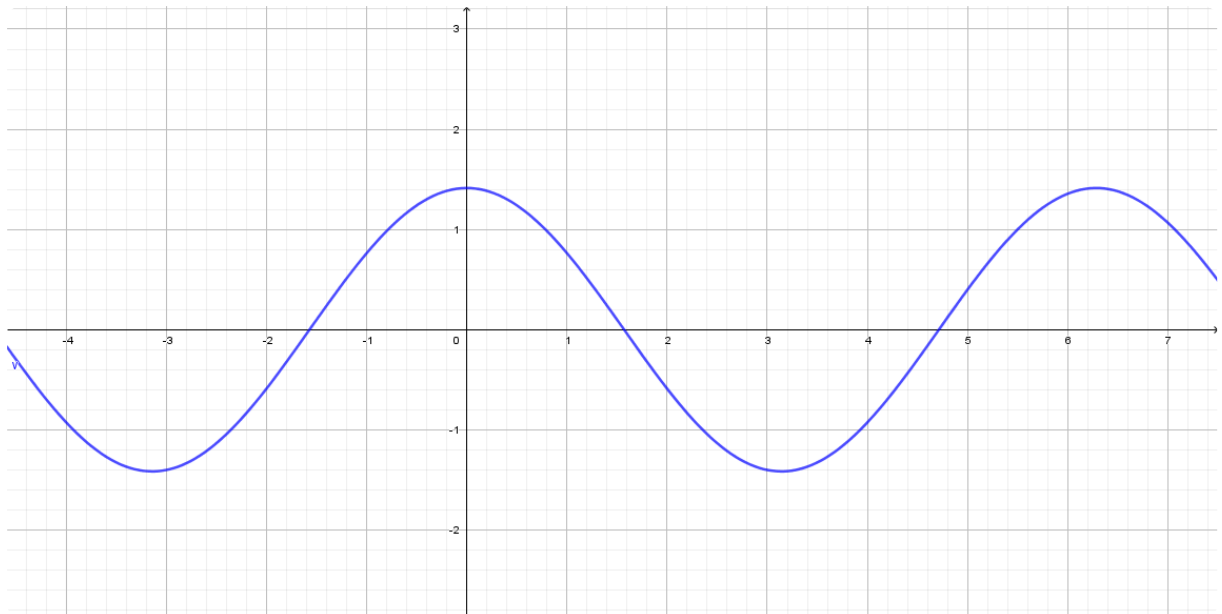


x	-4	-3	-2	-1	0	0	1	2	3	4
f'(x)										

## ② Zeichnerische Analyse

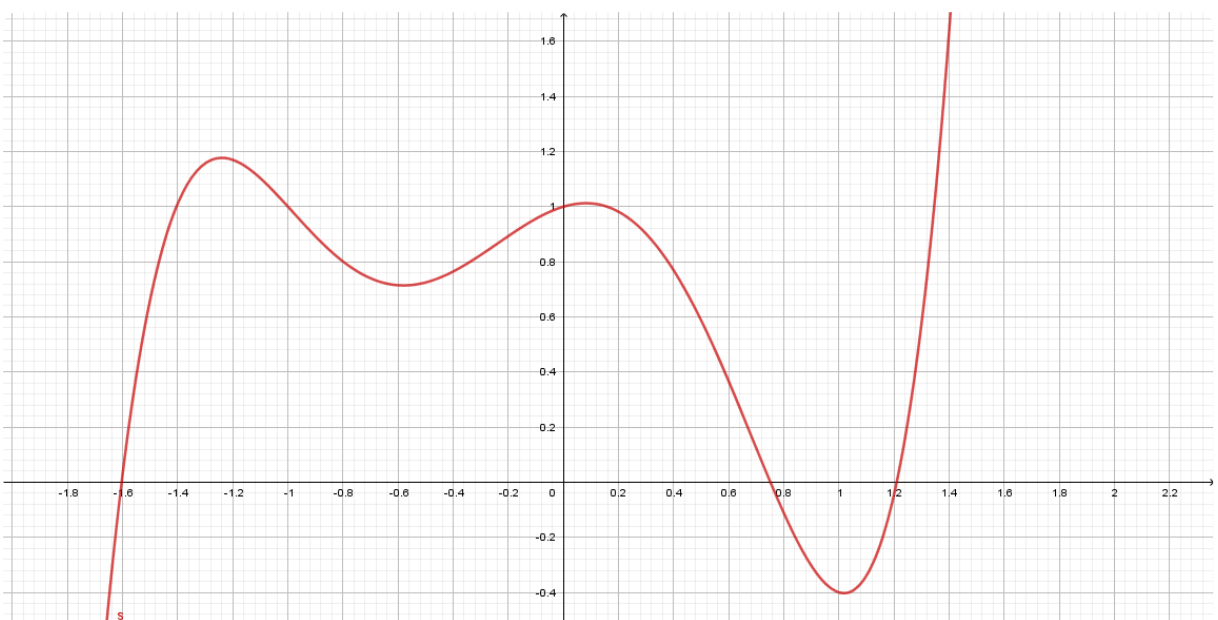
- Zeichne Tangenten zu Bestimmung der Steigung  $f'(x)$  am Punkt  $x$
- Trage die Werte in die Wertetabelle ein.
- Zeichne den Graphen  $f'(x)$

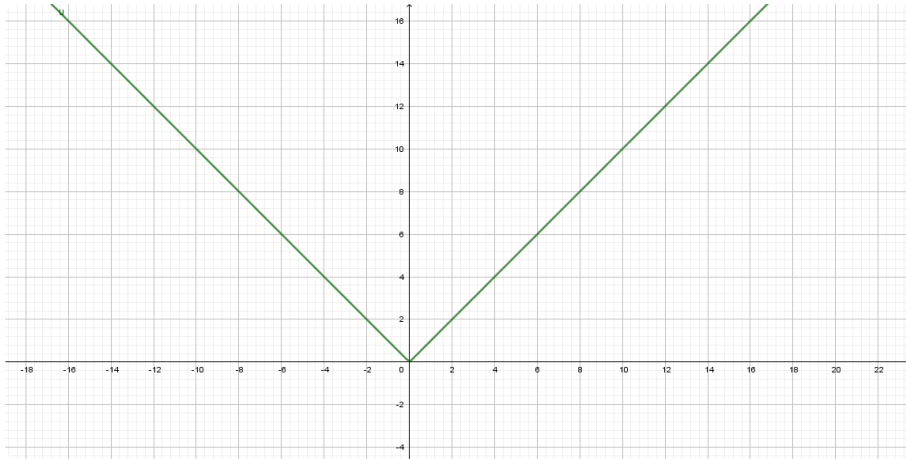




### ③ Ableitung

- Zeichne die Punkte vor, an denen die Steigung = 0 ist.
- Zeichne den Graphen der Ableitung





④ Prüfe die Differenzierbarkeit:

- Schau dir den Graphen an
- Können diese Funktionen abgeleitet werden?

