

**VIEL ERFOLG !**

### Die Kontinente

① Ordne die Wörter in der Wortbox den richtigen Kontinenten zu!



#### **Wörterbox**

- Afrika
- Amerika
- Asien
- Europa
- Australien

#### **Extra-Punkte:**

- Pazifischer Ozean
- Indischer Ozean
- Atlantischer Ozean

### Entstehung der Erde

② Fülle die Lücken mit den richtigen Worten aus der Wörterbox!

#### **Wörterbox**

- heiß, - Urknall, - Wolken, -Weltraum, -Erde, - Leben, -Kontinente, -Millionen, -Universum, -Astronaut

Vor 14 Milliarden Jahren begann alles mit einem  . So entstand das Universum.

Im Weltraum war alles voller riesiger  und Staub.

Aus einer dieser Staubwolken bildete sich ein Planet: Unsere  .

Die Erde war anfangs sehr  . Doch nach und nach kühlte sie ab, und es bildeten sich

Ozeane und  . Das  begann mit einfachen Organismen im

Wasser und entwickelte sich im Laufe von  von Jahren zu den vielfältigen

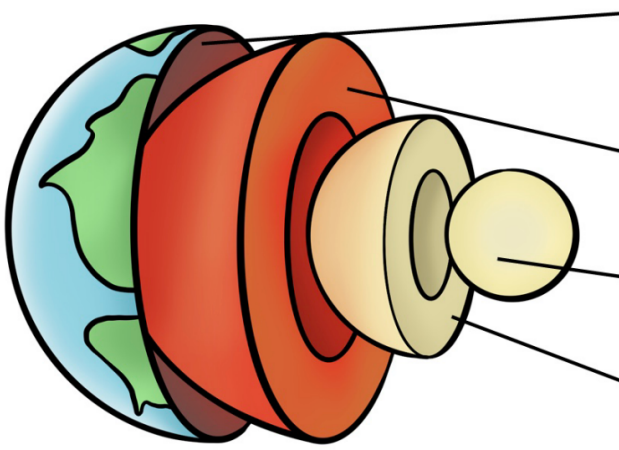
Formen, die wir heute kennen.

- ③ Beschrifte die Abbildung mit den passenden Schichten der Erde!

## DER AUFBAU DER ERDE

Name:

Beschrifte die Abbildung mit den passenden Schichten der Erde.



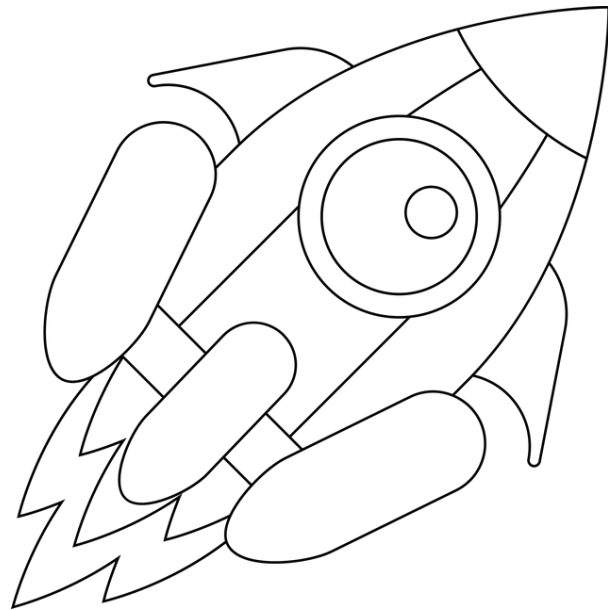
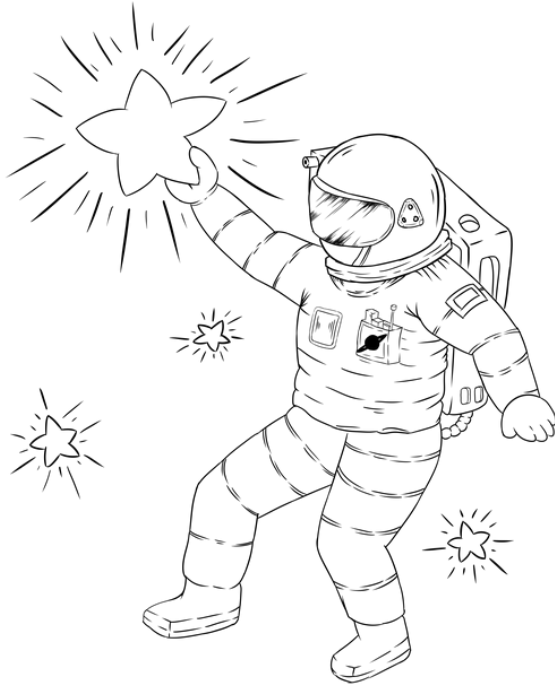
Erdkruste - Erdmantel - äußerer Kern - innerer Kern

- ④ a) Ordne die Begriffe richtig zu: **Sonne**, **Mond** und **Erde**  
b) Male die **Sonne gelb**, **Mond grau**, und **die Erde blau**.

c) Trage die Zeitangaben zu den richtigen Himmelskörpern ein.

- **365 Tage**, - **27 Tage**, - **24 Stunden**

### Geschafft!



⑤ Das wollte ich Ihnen noch sagen:

---

---

---

---

---

**VIEL ERFOLG !**

### Die Kontinente

① Ordne die Wörter in der Wortbox den richtigen Kontinenten zu!



#### **Wörterbox**

- Afrika
- Amerika
- Asien
- Europa
- Australien

### Entstehung der Erde

② Fülle die Lücken mit den richtigen Worten aus der Wörterbox!



#### **Wörterbox**

- Urknall, - Erde, - Wolken, - Kontinente, - heiß, - Leben, - Millionen

Vor 14 Milliarden Jahren gab es den . So entstand das .

Überall im Weltraum gab es riesige  und Staub. Eine dieser Staubwolken wurde zu unserem Planeten: der .

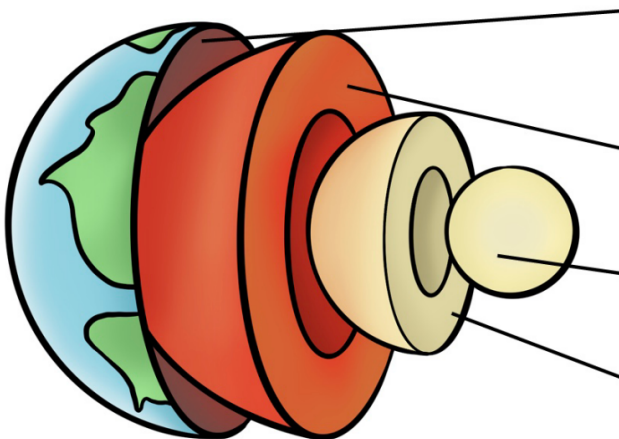
Am Anfang war die Erde sehr . Aber mit der Zeit kühlte sie ab. Es bildeten sich Ozeane und . Die ersten  entwickelten sich im Wasser. Im Laufe von  Jahren entwickelten sie sich die Erde, wie wir sie heute kennen.

- ③ Beschrifte die Abbildung mit den passenden Schichten der Erde!

## DER AUFBAU DER ERDE

Name:

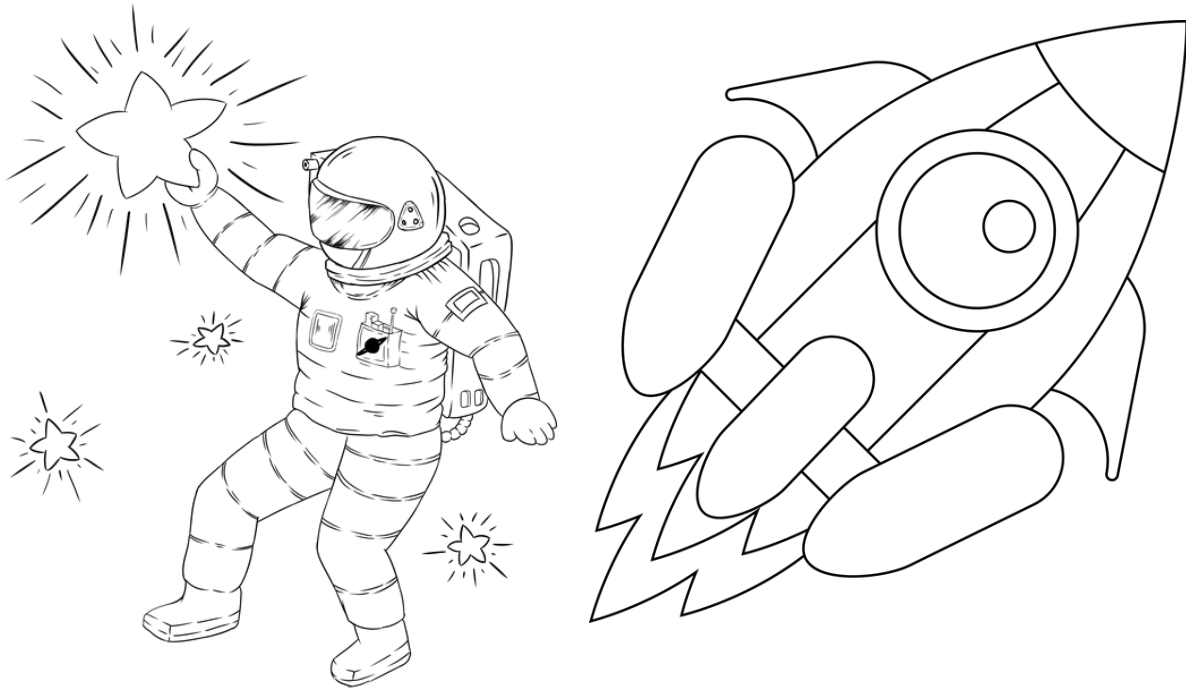
Beschrifte die Abbildung mit den passenden Schichten der Erde.



Erdkruste - Erdmantel - äußerer Kern - innerer Kern

- ⑥ a) Ordne die Begriffe richtig zu: **Sonne, Mond** und **Erde**  
b) Male die **Sonne gelb**, **Mond grau**, und **die Erde blau**.

### Geschafft!



⑦ Das wollte ich Ihnen noch sagen:

---

---

---

---

---