

## Die elektrische Ladung

### ⬠ Elektrische Ladung

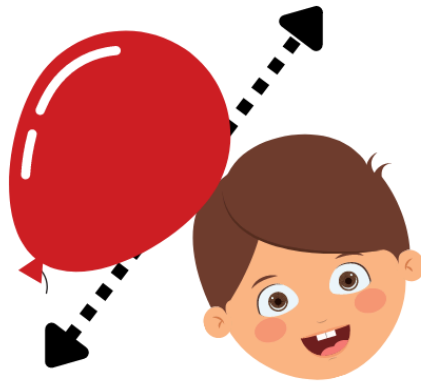
Hast du schon einmal einen kleinen Schlag abbekommen, wenn du jemandem die Hand gegeben hast? Oder haben deine Haare zu Berge gestanden, nachdem du einen Pullover ausgezogen hast?

Der Grund dafür ist die

Dazu wollen wir nun ein paar Experimente durchführen!



### STATION 1: LUFTBALLONFRISUR



- ① Reibe den Luftballon vorsichtig auf dem Kopf eines Mitschülers.

Was geschieht nun? Beschreibe deine Beobachtungen.

---



---



---

- ② An dieser Station liegen ein Luftballon und ein Häufchen Salzkörner bereit. Reibe den Luftballon an deinem Pullover oder T-Shirt und halte ihn dann über die Salzkörner.

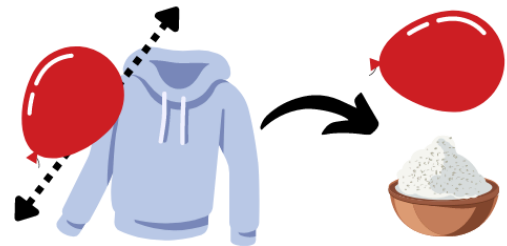
Was geschieht nun? Beschreibe deine Beobachtungen.

---



---

### STATION 2: SALZSTREUER



- ③ An dieser Station liegen ein Kunststofflineal und ein Tuch für dich bereit. Reibe das Lineal kräftig mit dem Tuch und nähere dich langsam einem dünnen Wasserstrahl (Wasserhahn am Pult).

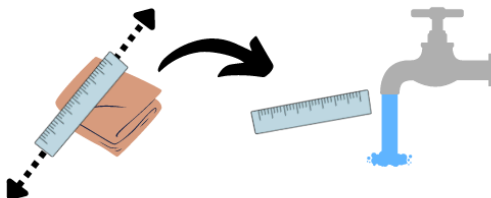
Beschreibe deine Beobachtungen.

---



---

### STATION 3: WASSERSTRAHL



## Wechselwirkung elektrischer Ladungen



### Elektrisch geladene Körper

Wenn verschiedene Körper elektrisch geladen sind, üben sie Kräfte aufeinander aus. Diese Kräfte können **anziehend** oder **abstoßend** sein.

Die elektrische Ladung ist entweder **positiv (+)** oder **negativ (-)**. Die Elektronen, unsere *Stromteilchen* sind im übrigen negativ geladen.

Besuche die Simulation *Ballons und statische Elektrizität* (QR-Code) und beantworte im Anschluss die folgenden Fragen.



balloons-and-static-electricity\_de.html

① Was geschieht, wenn der Ballon am Pullover gerieben wird?

---

---

② Was geschieht, wenn der mit Elektronen aufgeladene Ballon in die Nähe der Wand gebracht wird?

---

---

③ Was geschieht, wenn der mit Elektronen aufgeladene Ballon in die Nähe der positiven Ladungen im Pullover gebracht wird?

---

---

④ Vervollständige die folgenden Sätze:

- Gleiche Ladungen .
- Unterschiedliche Ladungen .

## Wo stecken die elektrischen Ladungen

---