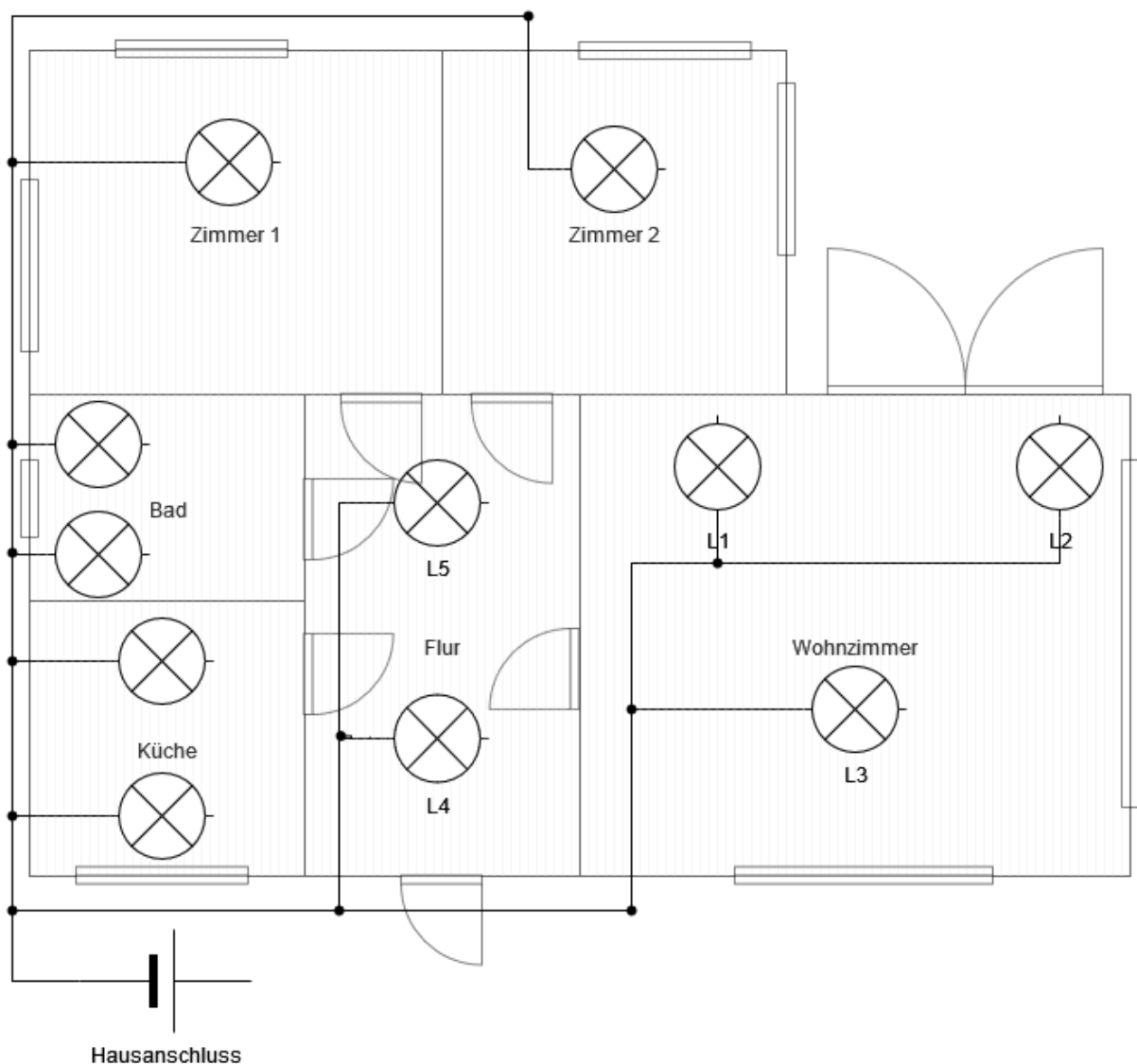


- ① Du sollst die Schaltleitungen für die Beleuchtung im Haus vervollständigen. Eine Leitung liegt zu jeder Lampe. Dabei sollen die folgenden Bedingungen eingehalten werden:
- Es soll einen Hauptschalter für die Hauselektrik geben.
 - Wohnzimmer: L1 und L2 sind gemeinsam ein- und ausschaltbar, L3 soll unabhängig von L1 und L2 sein.
 - Flur: L5 und L6 sollen gemeinsam sowohl am Hauseingang als auch am Ende des Flures ein- und ausschaltbar sein. Benutze Wechselschalter!
 - Die Lampen in Zimmer 1 und 2 sollen durch zwei Wechselschalter ein- und ausschaltbar sein.
 - Bad, Küche: Beide Lampen sollen durch einen gemeinsamen Schalter schaltbar sein.



Elektrische Leitungen im Haus

Physik