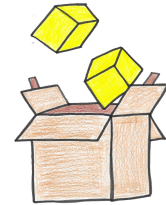
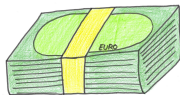


Volkswirtschaftliche Gesamtrechnung (VGR)

Volkswirtschaftliche Gesamtrechnung (VGR)

Die VGR erfasst alle Geld-, - und Güterströme zwischen den drei Sektoren (Haushalte, , Staat). Transaktionen mit dem Ausland werden dann eingebunden, wenn sie eine auf die inländische Wirtschaft haben.



VGR liefert Informationen zu:

Hauptaufgabe der VGR

Das Bruttoinlandsprodukt (BIP)

... misst den Wert aller und , die innerhalb einer (Quartal, Jahr) und innerhalb der Landesgrenzen erwirtschaftet wurden. Dabei werden empfangene nicht berücksichtigt.



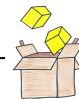
Bedeutung der VGR / des BIP

BIP 2021

Volkswirtschaftliche Gesamtrechnung (VGR)

Volkswirtschaftliche Gesamtrechnung (VGR)

Die VGR erfasst alle Geld-, - und Güterströme zwischen den drei Sektoren (Haushalte, , Staat). Transaktionen mit dem Ausland werden dann eingebunden, wenn sie eine auf die inländische Wirtschaft haben.



VGR liefert Informationen zu:

Wirtschaftsleistungen, Entwicklungen der Vergangenheit und mögliche zukünftige Entwicklungen.

Hauptaufgabe der VGR

Berechnung des BIP und das zur Verfügung stellen der Daten.

Das Bruttoinlandsprodukt (BIP)

... misst den Wert aller und , die innerhalb einer (Quartal, Jahr) erwirtschaftet wurden. Dabei werden empfangene nicht berücksichtigt.



Bedeutung der VGR / des BIP

Die VGR bildet eine Grundlage für Analysen und Wirtschaftsprognosen sowie die Grundlage für wirtschaftspolitische Entscheidungen. Maßnahmen aus der Vergangenheit können mit Hilfe der VGR bewertet und analysiert werden. Wirtschaftswissenschaftliche Theorien können aufgestellt oder bestehende verbessert werden.

BIP 2021

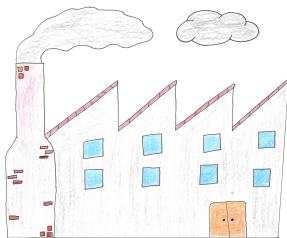
+2,7 %

Platz für eure Notizen:

Steigt das BIP, spricht man von positivem Wirtschaftswachstum.
Sinkt das BIP, spricht man von negativem Wirtschaftswachstum.



sinkendes BIP --> wahrscheinlich weniger Einnahmen -->
weniger Konsumausgaben --> höhere Sparquote



sinkendes BIP --> wahrscheinlich stagnierende geringere
Einnahmen --> Neigung zur Kreditzurückhaltung durch
Banken --> Mittel für Investitionen und/oder
Neueinstellungen fehlen --> Stagnation der Produktivität.



sinkendes BIP --> wahrscheinlich geringere Einnahmen der
Unternehmen und Arbeitnehmer sowie niedrigere
Konsumausgaben --> geringere Steuereinnahmen (direkte
und indirekte Steuern) --> Notwendigkeit der
Neuverschuldung, des Stellenabbaus von Staatsbediensteten
oder Investitionsaufschub.