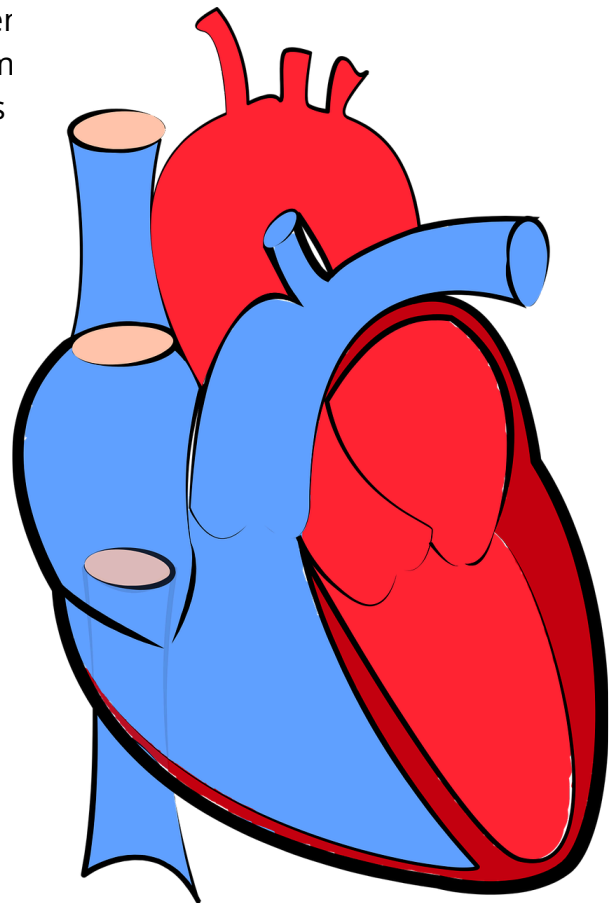
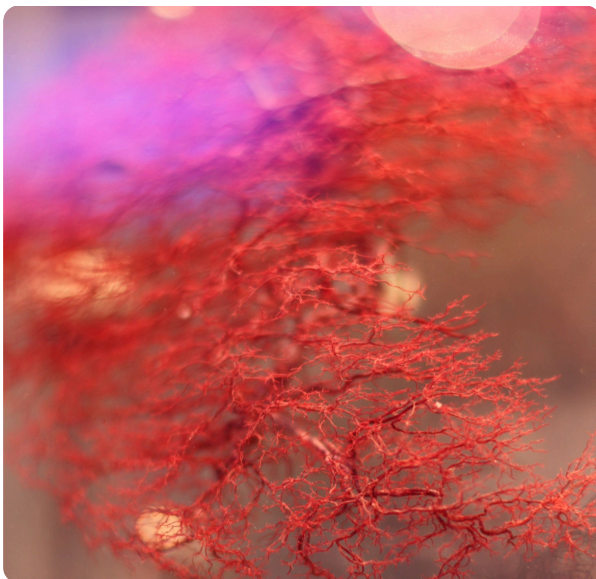


## Das Herzstück des (menschlichen) Kreislaufs

Mal schnell, mal langsam, mal stark und mal schwach, unser Herz schlägt zwar nicht immer ganz konstant dafür aber ununterbrochen solange wir leben. Es ist das zentrale Organ unseres so genannten **Herz-Kreislauf-Systems**, so bezeichnen wir die Summe aller Blut transportierenden Gefäße in unserem Körper. Dazu gehören primär einmal das Herz als Motor/Pumpe des gesamten Kreislaufs, die größte Aterie die direkt aus der linken Herzkammer entspringt und die wir **Aorta** nennen sowie ein immer feiner werdendes Netz aus **Aterien** und **Ateriolen** bis hin zu den mikroskopisch kleinen **Kapillaren**. Die Kapillaren sind winzige Äderchen die unser Gewebe durchziehen und unsere Zellen mit frischem Blut versorgen können.



menschliches herz, blutfluss, mit sauerstoff angereicherten sauerstoff entzogen



Echte Blutgefäße in Harz  
(Medizinsammlung)

Während das Blut im **arteriellen Teil der Kapillaren** noch vergleichsweise sauerstoff- und nährstoffreich war, ist es im folgenden **venösen Teil der Kapillaren** eher sauerstoff- und nährstoffarm. Aus den Kapillaren werden größere **Venolen** und später **Venen** die zurück zum Herzen führen. Schließlich führen die zwei größten Venen unseres Körpers, die **obere Hohlvene** (*vena cava superior*) und die **untere Hohlvene** (*vena cava anterior*) das Blut zurück in den rechten Vorhof unseres Herzens.