


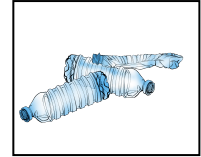
Die Werkstoffauswahl

1. Definition - Was sind Werkstoffe?

①  Ergänze die Definition!

Werkstoffe

Werkstoffe sind Materialien, die in Produktionsprozessen verarbeitet werden. Wir können sie in Metalle, Naturstoffe und einteilen.




2. Einteilung der Werkstoffe

②  Finde alle versteckten Werkstoffe!

I	U	R	U	R	N	I	I	E	L	C	H	R	O	M	I	U	H	V	C	X	H	N	Y
R	T	F	U	F	G	O	S	N	O	Q	H	S	D	Y	G	L	G	V	R	V	O	S	G
L	P	P	L	O	Y	A	E	T	H	Y	L	E	N	T	S	E	F	H	N	V	L	F	F
D	Z	X	U	N	H	X	F	T	I	Z	D	W	Y	A	J	T	Z	V	I	S	Z	K	K
U	K	B	A	V	G	I	D	E	X	W	S	C	Z	E	H	J	Y	Q	J	X	S	N	M
S	E	V	Y	G	W	R	N	G	E	E	K	Z	N	X	N	Q	F	B	V	T	L	N	A
D	R	F	I	L	M	F	T	V	U	O	E	F	N	S	O	M	Y	O	I	O	H	N	R
E	A	I	T	Y	G	Y	J	C	B	T	Z	H	N	O	S	I	T	S	B	N	J	Q	M
P	M	E	O	K	P	V	A	G	I	Q	J	L	E	I	N	E	N	M	E	Z	V	O	O
K	I	T	U	G	T	Y	T	T	Y	B	I	T	F	V	E	N	R	O	X	I	G	A	R
E	K	T	W	R	P	V	C	H	F	V	L	H	W	O	L	L	E	I	Q	N	U	O	S
X	X	Y	C	B	R	S	V	Z	E	B	P	N	F	I	Q	O	D	V	N	K	Q	T	N
X	S	I	O	A	Z	T	U	T	O	F	P	M	W	Q	N	S	C	A	X	G	H	F	J
U	K	S	F	U	I	A	V	K	U	P	F	E	R	Q	M	T	Q	B	R	O	N	Z	E
B	N	J	J	M	K	H	M	U	I	A	N	I	C	K	E	L	C	G	L	A	S	Q	Y
A	L	U	L	W	Z	L	Z	N	S	Z	Q	G	D	X	O	L	E	D	E	R	H	Q	P
X	C	H	J	O	J	R	L	S	B	K	J	R	Y	V	K	H	F	W	V	U	M	P	D
E	L	G	D	L	I	L	P	T	I	H	L	W	A	C	R	Y	L	G	L	A	S	N	N
N	M	A	P	L	S	H	G	F	S	N	E	E	L	A	L	U	M	I	N	U	I	U	M
Y	Q	V	M	E	X	G	A	A	B	K	R	G	P	Y	F	S	O	T	L	E	N	F	V
V	V	D	I	G	M	W	Q	S	H	M	N	A	T	U	R	G	U	M	M	I	C	J	D
D	M	R	K	P	Y	M	B	E	S	M	A	U	I	J	N	K	S	T	L	F	Y	J	L
W	G	S	Q	N	T	M	Y	R	P	P	Q	X	B	W	U	C	M	K	M	H	U	V	Q
B	M	Q	L	R	M	O	D	N	P	D	N	Q	D	P	I	P	S	T	Y	I	N	G	O


Suchsel-Maschine.de

③  Kannst du die Werkstoffe richtig in die Tabelle einordnen?

Metalle	Naturstoffe	Kunststoffe
Stahl	Holz	PVC
Aluminium	Glas	Polyäthylen
	Keramik	
		x
		x
x		x
x		x
x		x

3. Eigenschaften der Werkstoffe

Für die Auswahl eines geeigneten Werkstoffes ist die Einteilung in Metalle, Naturstoffe und Kunststoffe nur bedingt hilfreich. Für die Fertigung eines Produktes benötigen wir Informationen über die Eigenschaften der Werkstoffe.

④  Vervollständige/ Ergänze die Ausführungen!

- hart -
- elastisch -
- spröde -
- starr -
- leicht -
- weich -
- umweltbelastend -

